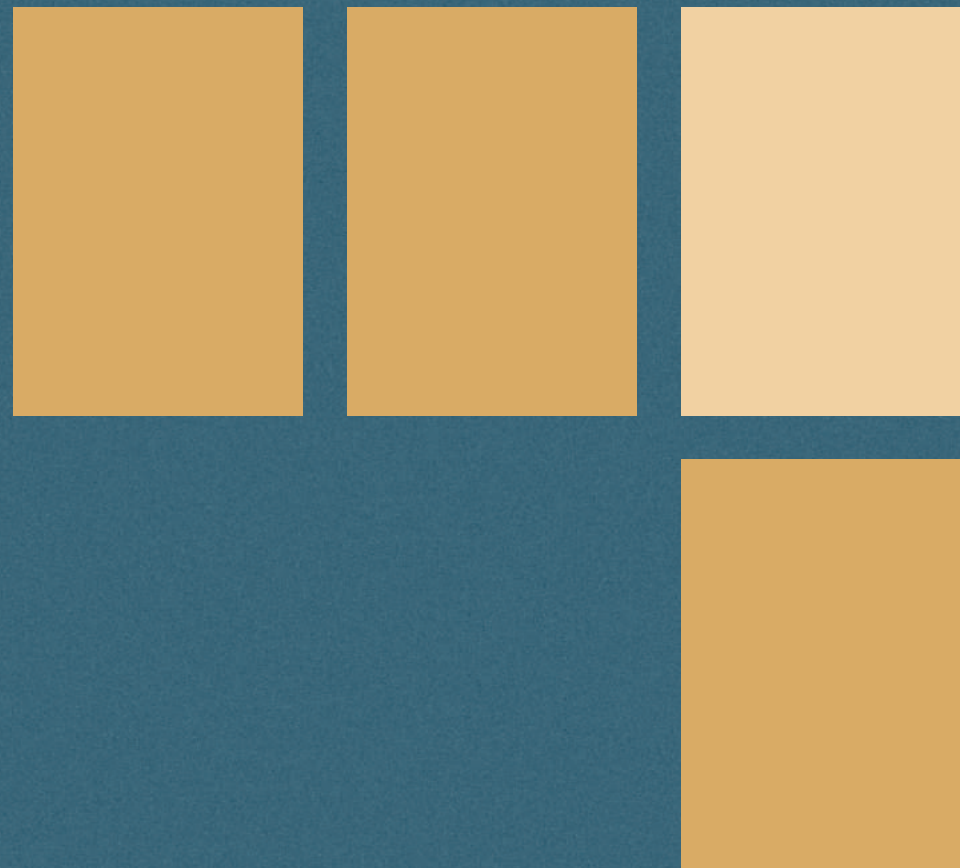
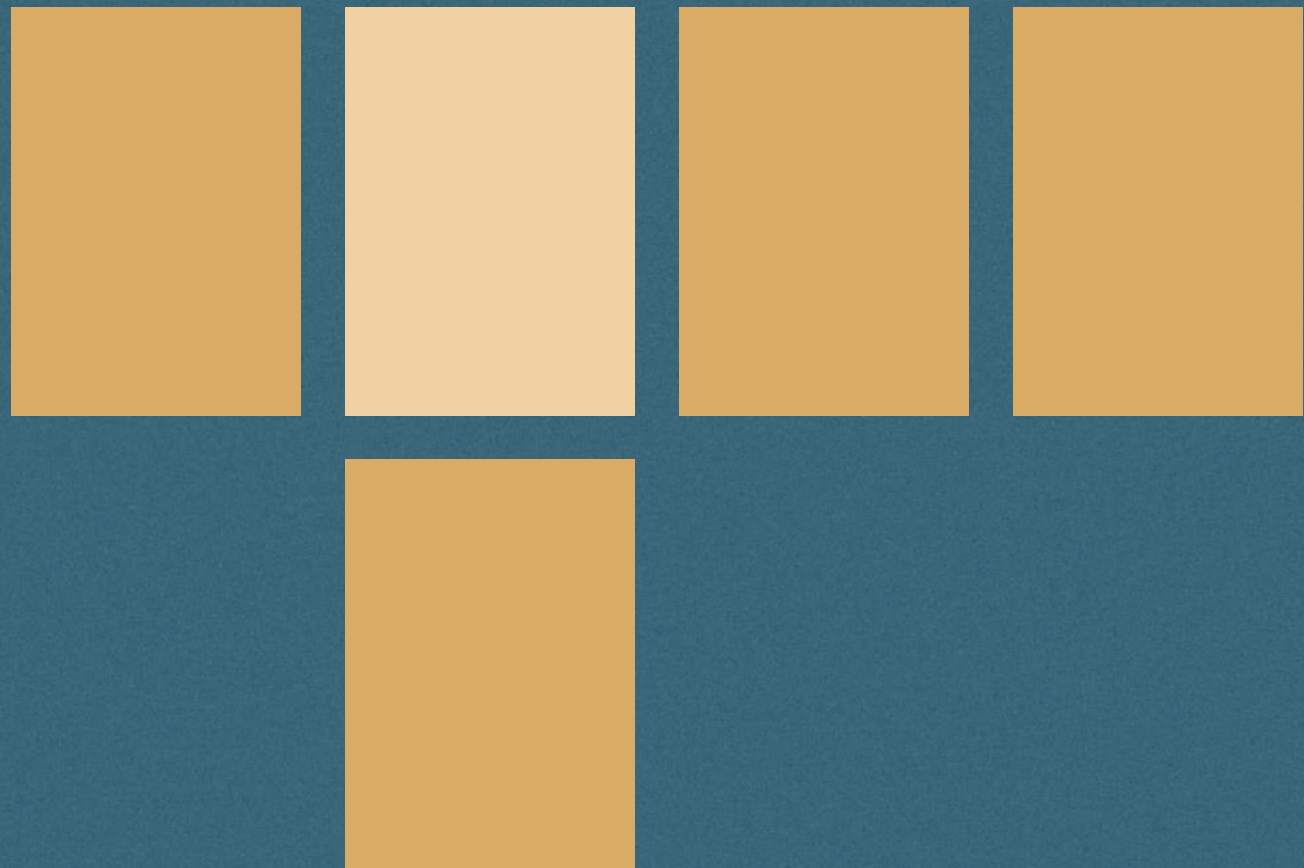


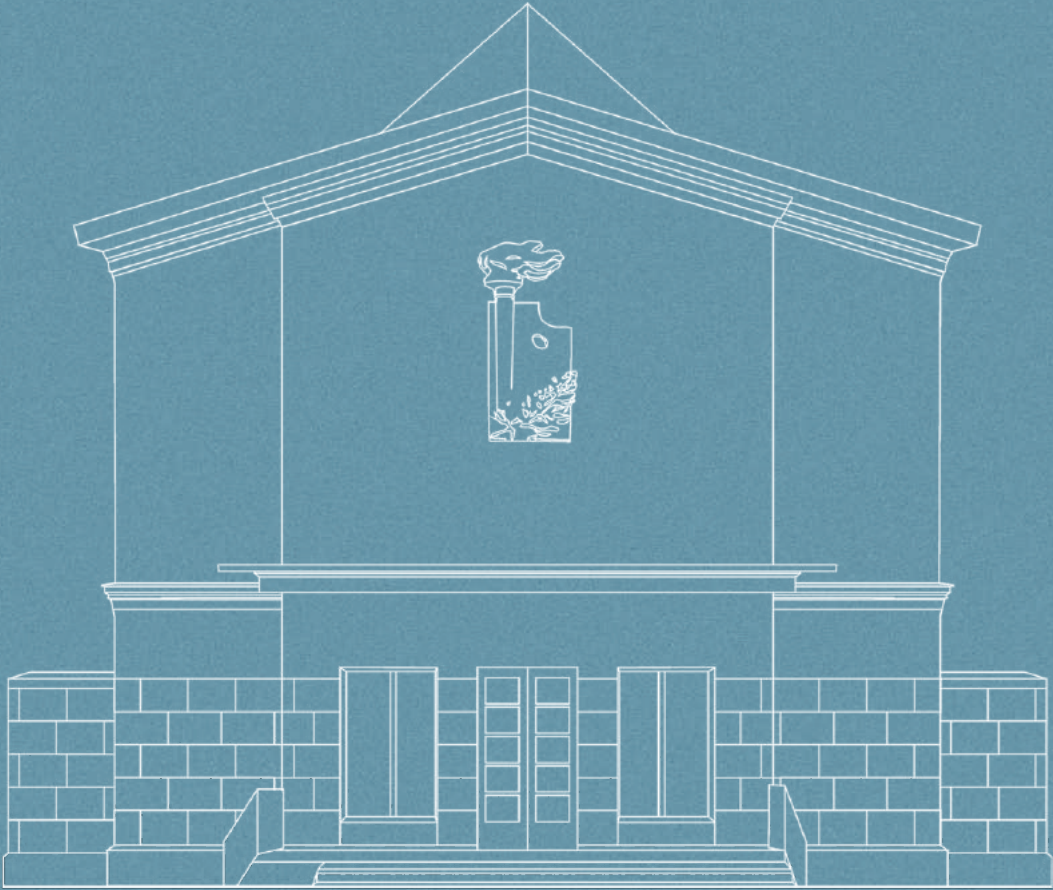


ДАРЫ ЕКАТЕРИНБУРГСКИХ ХУДОЖНИКОВ НИЖНЕТАГИЛЬСКОМУ МУЗЕЮ ИЗОБРАЗИТЕЛЬНЫХ ИСКУССТВ

ДАРЫ
ЕКАТЕРИНБУРГСКИХ
ХУДОЖНИКОВ
НИЖНЕТАГИЛЬСКОМУ
МУЗЕЮ
ИЗОБРАЗИТЕЛЬНЫХ
ИСКУССТВ









НИЖНЕТАГИЛЬСКИЙ МУЗЕЙ ИЗОБРАЗИТЕЛЬНЫХ ИСКУССТВ

ББК 85.103(235.5)+79.1(235.55)
УДК 75(470.54)+069(470.54)
Д 20

Дары екатеринбургских художников Нижнетагильскому музею изобразительных искусств : каталог / концепция М. В. Агеева, Н. А. Гундырева, М. Ю. Комарова, Л. Л. Смирных ; науч. ред. М. В. Агеева, Н. А. Гундырева, М. Ю. Комарова, Л. Л. Смирных ; авт. вступ. ст. Л. Л. Смирных ; сост. кат. Н. А. Гундырева, М. Ю. Комарова, Л. Л. Смирных ; концепция дизайна Н. А. Гундырева, М. Е. Трухин ; дизайн, верстка М. Е. Трухин ; фот. В. А. Кулак, М. Е. Трухин ; отв. за вып. М. В. Агеева, Н. А. Гундырева ; МБУК НТМИИ. – Нижний Тагил, 2023. – 120 с. : ил.

ISBN [дает типография]

Нижнетагильский музей изобразительных искусств
директор Агеева М.В.
Печатается по решению Ученого Совета НТМИИ

Издание посвящено особенностям формирования коллекции Нижнетагильского музея изобразительных искусств. В каталог вошли произведения живописи, графики, скульптуры, декоративно-прикладного искусства, переданные безвозмездно екатеринбургскими (свердловскими) художниками и их наследниками в коллекцию НТМИИ с начала основания музея и по сей день. Вступительная статья содержит исторические сведения о событиях, личностях, способствовавших пополнению коллекции музея дарами екатеринбургских (свердловских) художников. Произведения систематизированы в двух видах каталогов – по алфавиту, по видам искусства и времени поступления в НТМИИ.

Ответственные за выпуск: Агеева М.В., Гундырева Н.А.

Концепция: Агеева М.В., Гундырева Н.А., Комарова М.Ю., Смирных Л.Л.

Автор вступительной статьи: Смирных Л.Л.

Составители каталога: Гундырева Н.А., Комарова М.Ю., Смирных Л.Л.

Научная работа: Гундырева Н.А., Комарова М.Ю., Смирных Л.Л.

Работа с фондами: Гундырева Н.А., Смирных Л.Л., Комарова М.Ю., Подольский Т.О., Рудакова В.К., Хайдукова Л.А., Чиркова К.В.

Научная редакция: Агеева М.В., Гундырева Н.А., Комарова М.Ю., Смирных Л.Л.

Корректурa: Баданина К.Г.

Концепция дизайна: Гундырева Н.А., Трухин М.Е.

Дизайн, верстка: Трухин М.Е.

Фотографии: Кулак В.А., Трухин М.Е.

Сбор библиографического материала: Буторина И.И.

© Нижнетагильский музей изобразительных искусств, 2023

ДАнные ТИПОГРАФИИ

ДАРЫ ЕКАТЕРИНБУРГСКИХ ХУДОЖНИКОВ НИЖНЕТАГИЛЬСКОМУ МУЗЕЮ ИЗОБРАЗИТЕЛЬНЫХ ИСКУССТВ

НИЖНИЙ ТАГИЛ
2023

СОДЕРЖАНИЕ

ВСТУПИТЕЛЬНАЯ СТАТЬЯ	С.5
КАТАЛОГ ПРОИЗВЕДЕНИЙ - ДАРОВ ЕКАТЕРИНБУРГСКИХ ХУДОЖНИКОВ В АЛФАВИТНОМ ПОРЯДКЕ	С.10
КАТАЛОГ ПРОИЗВЕДЕНИЙ - ДАРОВ ЕКАТЕРИНБУРГСКИХ ХУДОЖНИКОВ ПО ДАТАМ ПОСТУПЛЕНИЯ И ВИДАМ ИСКУССТВА	С.90

СПИСОК ПРИНЯТЫХ СОКРАЩЕНИЙ

ВТОО «Союз художников России» - Всероссийская творческая общественная организация «Союз художников России»

Г - обозначение коллекции графики основного фонда НТМИИ

ГК - Государственный каталог

Ж - обозначение коллекции живописи основного фонда НТМИИ

НТМИИ - Нижнетагильский музей изобразительных искусств

ОСТ - обозначение коллекции отдела современных течений основного фонда НТМИИ

П - обозначение коллекции декоративно-прикладного искусства основного фонда НТМИИ

РОСИЗО - Федеральное государственное бюджетное учреждение культуры «Государственный музейно-выставочный центр «РОСИЗО»

РСФСР - Российская Советская Федеративная Социалистическая Республика

С - обозначение коллекции скульптуры основного фонда НТМИИ

СССР - Союз Советских Социалистических Республик

СХ - Союз художников

СХР - Союз художников России

ТГМ НВФ КП - Тагильский музей, научно-вспомогательный фонд, книга поступлений

НЕПОВТОРИМОЕ ЛИЦО ИСКУССТВА...

ДАРЫ ЕКАТЕРИНБУРГСКИХ ХУДОЖНИКОВ
НИЖНЕТАГИЛЬСКОМУ МУЗЕЮ ИЗОБРАЗИТЕЛЬНЫХ ИСКУССТВ

Уникальность любого художественного музея определяет его коллекция, становящаяся краеугольным камнем в создании имиджа музея как с ценностной, так и с научной точки зрения.

Начало формирования коллекции Нижнетагильского музея изобразительных искусств, первоначально именуемого Областной Картинной галереей, имеет особую историю. Открытый в сентябре 1944 года, он, как и все другие музеи в советский период, пополнял свои фонды за счет поступлений из Управлений по делам искусств РСФСР и СССР, из запасного фонда Государственной Третьяковской галереи и Государственного Русского музея. Отдельно надо отметить Свердловский областной отдел по делам искусств, учрежденный в 1934 году (позже Свердловское областное Управление культуры), откуда в фонды музея с самого начала его создания планомерно передавались произведения дореволюционного и советского периодов.

Одним из первых больших поступлений с выставки «Урал-кузница оружия» (1944), посвященной Уралу как центру российской оборонной промышленности, стали 47 произведений (живопись, графика, скульптура) не только уральских мастеров, но и приглашенных к участию московских художников. В это число вошли и произведения свердловских авторов, которые представляли в экспозиции 15 картин и 11 графических листов. Впоследствии подбор для передачи произведений в музей шел по принципу «формирования в каждом из них истории искусств как дореволюционного, так и советского периодов», что делало все музеи идентичными по историко-хронологическому принципу комплектования.

Возможно, это могло бы длиться бесконечно, но 1990-е годы внесли в жизнь свои коррективы. С 1997 года, после прекращения существования СССР, каждому музею, кроме

имеющих статус государственных, была предоставлена полная свобода не только в формировании музейных фондов, но и в поиске средств на закупку произведений. Эту ситуацию можно оценить по-разному: либо глубоко сожалеть о потерянной «несвободе», либо начать действовать, стремясь обрести подлинную самоидентичность, создавая «свою коллекцию», способную стать уникальной и неповторимой. Именно тогда в Нижнетагильском музее и наметились изменения в стратегии комплектования фондов.

Одним из первых крупных источников поступления произведений в НТМИИ в качестве дара стали работы московских художников. Специалист отдела РОСИЗО (Москва) по работе с музеями Климова Нелли Петровна вела активную деятельность по налаживанию связей региональных музеев с московскими авторами. Результатом совместной деятельности стали частые посещения «нижнетагильскими музейщиками» мастерских москвичей, откликнувшихся на предложение к сотрудничеству: живописцев, графиков, скульпторов, мастеров декоративно-прикладного искусства, которые, как правило, безвозмездно передавали свои произведения в коллекцию музея. Связи в Москве расширялись: художники «рекомендовали музей» друг другу. Посещения мастерских превратились в необходимую потребность сотрудников НТМИИ, за которой стояло желание, подсказанное самой сложившейся ситуацией, – сделать музей отличным от других, избрав генеральной линией комплектования фондов формирование авторских коллекций. Стоит отметить, что значительная часть таких коллекций в Нижнетагильском музее искусств сложилась благодаря авторам произведений, безвозмездно передававшим в фонды свои творения. Но нельзя забывать и наследников, многие из которых также оказались заинтересованными в том, чтобы сохраненные ими работы стали частью музейной коллекции. К 2019 году, благодаря щедрости дарителей и активной собирательской деятельности сотрудников, в Нижнетагильском музее искусств сложился целый ряд авторских коллекций: как нижнетагильских творцов, что непреложно в деятельности любого музея – представлять местную «историю искусств», так и, в основном, московских и екатеринбургских мастеров.

Неуспокоенность, острое желание стать «другим» музеем – музеем с собственным лицом, давали свои результаты: частые поездки в Москву, реже в Санкт-Петербург, посещения Екатеринбурга расширяли поле общения, способствуя воплощению намеченной цели. Сегодня можно говорить о том, что в собрании НТМИИ находится около ста авторских коллекций произведений живописи и графики, скульптуры, декоративно-прикладного искусства, включая произведения, как поступившие из государственных источников, так и приобретенные музеем или переданные в качестве даров. Некоторые из них формировались на протяжении многих лет, другие складывались единовременно.

История комплектования фондов Нижнетагильского музея искусств произведе-

ниями свердловских/екатеринбургских мастеров, переданных музеем в дар как самими художниками, так и их наследниками, имеет свою отдельную историю.

С первых лет создания фонды Нижнетагильского музея изобразительных искусств пополнялись работами свердловчан за счет средств Областного отдела по делам искусств. Произведения обычно приобретались с городских, областных и персональных выставок, акты же дарения от свердловских мастеров были единичными.

С 1960-х годов начались планомерные закупки музеем произведений свердловских авторов. Сотрудники, посещая мастерские художников, имели возможность «отбирать» работы для закупки, которую, как правило, утверждало и оплачивало Свердловское областное Управление культуры. Но чаще произведения приобретались с выставок, будь то выставка к важной государственной дате, персональная, либо тематическая, особо созданной комиссией Областного управления культуры, куда непременно входили художники, и после распределялись по музеям, нередко библиотекам и Дворцам культуры.

Тяжелые времена конца 1990-х гг. практически свели на нет и эту возможность: с 1997 года музеем был присвоен статус муниципального, что значительно осложнило его жизнь. Поступления произведений свердловских мастеров стали единичными, так как финансовой поддержки областного Управления культуры музей уже не имел. Такая ситуация длилась до конца 2000-х гг.

Тесное сотрудничество со Свердловским Союзом художников у специалистов Нижнетагильского музея завязалось с начала 2010-х годов, во время посещения Первого Всероссийского открытого биеннале-фестиваля графики «УРАЛ-ГРАФО» 2011-2012. Создание этого графического форума инициировали екатеринбургские художники – председатель правления Свердловского регионального отделения ВТОО «Союз художников России» Сергей Сагитович Айнутдинов совместно с Вячеславом Петровичем Вишняковым, следуя своей идее объединить в одном выставочном проекте графиков нескольких поколений.

Именно тогда состоялось знакомство сотрудников НТМИИ с С. С. Айнутдиновым – одним из наиболее ярких представителей российского искусства, участником многих графических форумов. Для коллектива Нижнетагильского музея эта встреча стала особенным событием: она заложила основы сотрудничества Свердловского СХ и Нижнетагильского музея искусств, расширив границы взаимодействия в разных направлениях. Это касается разных сфер: с одной стороны, музей не только предоставляет для экспонирования произведения из собственных фондов, но и принимает выставки на своей территории, в т.ч. фестиваля «УРАЛ-ГРАФО», работает над искусствоведческими статьями к проектам форума графики; с другой стороны – музеем оказывается всесторонняя помощь организаторами фестиваля, в т.ч. Сергеем Сагитовичем, который, к слову, лично выступил

«переговорщиком» между художниками-участниками биеннале и музеем в вопросе приобретения в коллекцию работ известных московских графиков и т.д.

Но, пожалуй, одним из самых важных направлений совместной деятельности для Нижнетагильского музея стали передачи в дар екатеринбургскими художниками собственных произведений, чему не в малой степени способствовал С.С. Айнутдинов. Авторитет Сергея Сагитовича, его неуспокоенность, умение продвигать идеи и убеждать сделали свое дело. С середины 2010-х годов состоялись три акции передачи в коллекцию Нижнетагильского музея искусств произведений екатеринбургских мастеров. В 2014 году к 70-летию юбилею музей получил в дар 124 произведения, среди которых 32 живописных полотна, 84 листа графики, две скульптурных композиции и 6 предметов ДПИ.* Практически все полученные в дар работы вошли в экспозицию юбилейной выставки, посвященной 70-летию создания музея, вызвав в городе широкий резонанс. В 2019 году, к следующему, уже 75-летию юбилею музея екатеринбургскими авторами было пожертвовано 28 произведений, в числе которых 12 работ, выполненных маслом, 14 в графических техниках, 2 предмета декоративно-прикладного искусства.**

Айнутдинов С.С., организатор и куратор многих выставок, способствует расширению границ взаимодействия между регионами, привлекая известных художников России. Так в рамках выставок УРАЛ-ГРАФО (2016-2021) в Нижнетагильском музее изобразительных искусств состоялись вернисажи ведущих мастеров: С.С. Айнутдинова, С.А. Алимова, Г.Ш. Басырова, Н.Л. Воронкова, В.С. Гошко, А.М. Муравьева, А.Р. Терегулова, после чего коллекция графики музея пополнилась произведениями высокого качества.

В 2018 году музей пополнил свой графический фонд за счет даров одних из самых признанных уральских мастеров, выступивших с личной инициативой. Волович В.М. безвозмездно передал музею 3 листа оригинальной графики из серии «Таллин», 1990; С.С. Айнутдинов - стал жертвователем двух серий печатной графики, в каждой по 8 композиций /шелкография/: «Литератушки», 2013, а также «Приключения зайца Пуса» по сказке В. Дубичева, 2015, иллюстрации к которой значительно расширяют границы восприятия героев. Необходимо отметить и дары Набросовой Т.Ф., вдовы живописца и графика М.Ш. Брусиловского, передавшей музею в 2017 году наследованные ею произведения - 3 листа печатной графики, выполненные автором в 1964 году по мотивам русских народных сказок, а также Киприной Р.М., вдовы художника С.С. Киприна, в 1987 году пожертвовавшей 2 линогравюры 1969 года создания.

Третья передача в дар произведений свердловских художников состоялась

* Произведения приняты в фонды НТМИИ в 2016 и 2020 годах

** Произведения приняты в фонды НТМИИ в 2023 году

в 2021 году в рамках биеннале-фестиваля УРАЛ-ГРАФО-IV 2020-2021, в котором на этот раз приняли участие 300 художников из России и зарубежных стран. В рамках этого форума в Нижнетагильском музее изобразительных искусств демонстрировались выставки «Художники анимационного кино» и «Выставка даров художников, участников фестиваля УРАЛ-ГРАФО 2020-2021». С недавних пор одной из важных целей фестиваля стала не только демонстрация произведений, но и передача их в дар музеям авторами, высказавшими на то свое желание. В число поступивших в тагильский музей искусств работ вошло 64 произведения, иллюстрирующие разнообразие жанров, техник и стилей, среди которых 15 графических листов екатеринбургских авторов: как мастеров старшего поколения, так и молодых художников. Это печатная и оригинальная графика, станковые произведения и работы малых форм, сюжетные и абстрактные композиции. Последняя акция дарения екатеринбургских авторов, несомненно, дала еще одну возможность не просто расширить коллекцию НТМИИ произведениями графики, но восполнить те лакуны, которые есть в музейном собрании.

В заключении стоит отметить, что поступившие за весь период существования музея (1944-2023) дары екатеринбургских художников и их наследников - 368 предметов 89 авторов составили практически половину коллекции работ свердловских/екатеринбургских художников, ныне хранящихся в коллекции НТМИИ.

Дар художественных произведений музею - это значительное явление в русской культурной традиции, которая живет и сегодня. Она стала особенно популярной с середины 1990-х гг, когда в муниципальных музеях при отсутствии финансовых средств приобретение работ стало практически невозможным. Сегодня важно, чтобы коллекция любого музея была живым, постоянно «растущим» организмом, что значимо не только для нынешнего дня, но и для будущих его поколений.

Каждый автор, чье имя известно или неизвестно в социокультурном пространстве, желает видеть свои произведения в коллекциях музеев. Именно в музеях имена художников и сами произведения останутся навсегда. Здесь активно раскрывается не только творчество каждого мастера, определяются его стилистические черты, отражаются личные вкусы и видение мира, собственное эмоциональное отношение, без которого невозможно искусство, но и сопричастность к этим процессам зрителя.

В настоящее время передача авторами в дар произведений - это обоюдно важное дело как для дарителя, так и для одаряемого. Работы, поступающие в музей, не просто хранятся в фондах, но, обретая статус музейного предмета, начинают свой бесконечный путь, становясь «участниками выставок», популяризируют имя автора. Щедрость художников, способствующая развитию музейной деятельности, дает надежду на то, что традиция дарения не угаснет никогда, а станет осознанной необходимостью для каждого автора.



16/23 X2. L. Abdrashitova
Abdrashitova 2020

1. ЭКСЛИБРИС L. ABDRASHITOVA. 2018

бумага, ксилография / 8,0x6,5
ТГМ НВФ КП-1026
2023 - передано Свердловским региональным отделением
ВТОО «Союз художников России»

АБРАМОВ Владимир Викторович. 1961 / член СХР



2. УЛИЦА ВАЙНЕРА. ЕКАТЕРИНБУРГ. 2009

бумага, сепия, сангина, белила / 32,3x41,3
Г-5090 ГК 26179227
2020 - дар автора



3. УЛИЦА БЕЛИНСКОГО. Из серии «Зимний Екатеринбург» 2010

бумага, сепия, сангина, белила / 32,3x43,0
Г-5091 ГК 26179246; 2020 - дар автора

ЭСКИЗЫ ПЕРСОНАЖЕЙ К АНИМАЦИОННОМУ ФИЛЬМУ «ГОРОДОК НА БУГРЕ» ПО СКАЗКЕ К. ЛАГУНОВА. 2013

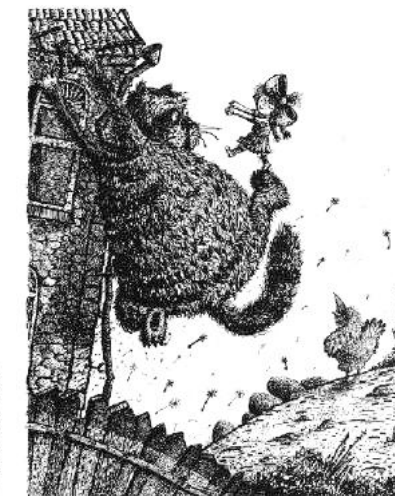
бумага мелованная, шелкография
2020 - дар автора

4. МЫШИНАЯ РАТЬ. Лист 1
52,0x40,2 / Г-5092 ГК 26179304

5. СЕРАЯ РАЗБОЙНИЦА. Лист 2
52,7x41,3 / Г-5093 ГК 26179318

6. МЕРИ КОВКА И ПИТЕР УШКА. Лист 3
53,4x40,6 / Г-5094 ГК 26179264

7. КУКУРУЗИНКА И КОТ. Лист 4
51,9x40,6 / Г-5095 ГК 26179254



ИЗ СЕРИИ «ЛИТЕРАТУШКИ, ИЛИ ЛЕГКОЕ ПУТЕШЕСТВИЕ В ПРОШЛОЕ С НАМЕКОМ НА БУДУЩЕЕ». 2013

бумага, шелкография; 2023 - дар автора



8. АНТИТЕЗА. Лист 1
49,6x35,7 / Г-5496 ГК 46254137

9. СОСТОЯНИЕ. Лист 2
49,7x36,5 / Г-5497 ГК 46254088

10. ПРОЦЕДУРА. Лист 3
50,1x36,7 / Г-5498 ГК 46254140

11. УВЕДОМЛЕНИЕ. Лист 4
49,9x35,6 / Г-5499 ГК 46254145

12. ШКОЛЯРЫ. Лист 5
49,5x36,5 / Г-5500 ГК 46254157

13. КЛЕВЕТНИК. Лист 6
49,6x35,4 / Г-5501 ГК 46254102

14. ИЗЫСКАННОСТЬ. Лист 7
49,6x35,5 / Г-5502 ГК 46254125

15. НАСЫЩЕНИЕ. Лист 8
50,7x36,3 / Г-5503 ГК 46254152

ПРИКЛЮЧЕНИЯ ЗАЙЦА ПУСА. По сказке В. Дубичева. 2015

бумага, английская тушь, шелкография с введением цвета; 2023 - дар автора



16. ЛИСТ 1
30,5x18,3 / Г-5488 ГК 46254093

17. ЛИСТ 2
29,5x18,3 / Г-5489 ГК 46254153

18. ЛИСТ 3
29,9x18,9 / Г-5490 ГК 46254112

19. ЛИСТ 4
30,2x19,1 / Г-5491 ГК 46254097

20. ЛИСТ 5
30,3x18,5 / Г-5492 ГК 46254108

21. ЛИСТ 6
29,5x18,9 / Г-5493 ГК 46254130

22. ЛИСТ 7
29,9x18,6 / Г-5494 ГК 46254164

23. ЛИСТ 8
29,7x19,8 / Г-5495 ГК 46254119

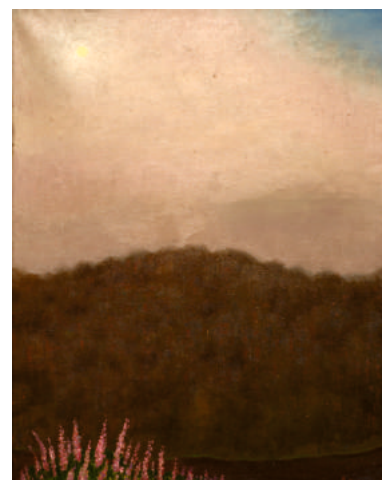
АЙНУТДИНОВ
Сергей Сагитович. 1953 / член СХР



24. ХОМЯКИ. 1986
офорт, травление / 10,5x12,0
Г-5515 ГК 46254090
2023- передано Свердловским региональным
отделением ВТОО «Союз художников России»



АЛЕКСЕЕВ (СВИНКИН)
Александр Алексеевич. 1952 / член СХР



25. ЧУСОВСКОЙ МОТИВ. 1994
холст, масло / 100,4x80,2
ТГМ НВФ КП- 65
1995 - дар автора

АЛИЕВА
Ольга Олеговна. 1970 / член СХР

26. ТОБОЛЬСКИЙ КРЕМЛЬ. 2013
холст, масло / 45,0x70,0
Ж-1356 ГК 20280481
2016 - дар автора



27

27. ОБРАЗЫ ГОРОДА. ЛЕТНИЙ САД. 2002
бумага, автолитография цветная / 39,0x31,2
Г-5096 ГК 26179232
2020 - дар автора

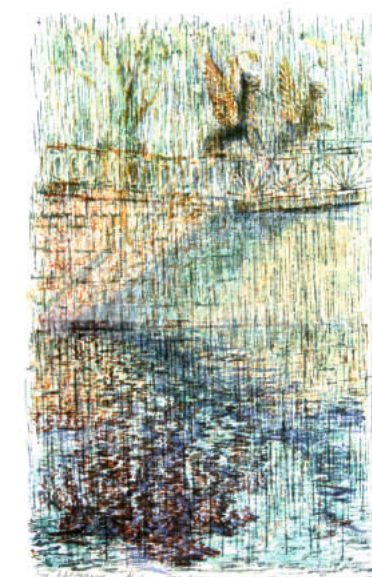
28. ТАИНСТВЕННЫЙ ЗАМОК. 2002
бумага, автолитография цветная / 34,7x43,2
Г-5097 ГК 26179310
2020 - дар автора

29. ПОД ДОЖДЕМ. 2003
бумага, автолитография цветная / 35,2x22,4
Г-5098 ГК 26179296
2020 - дар автора

БАХОЛДИНА Валерия Олеговна. 1977 / член СХР



28



29



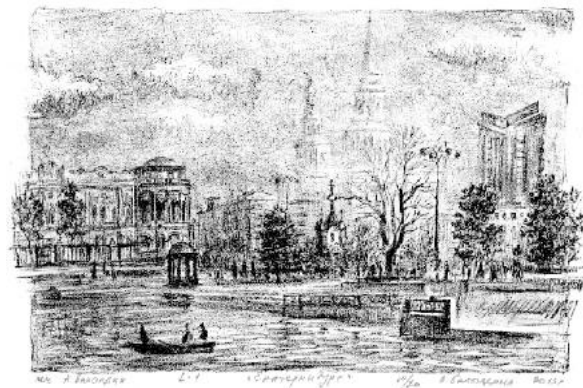
30

30. КРАСНЫЙ ЛИСТ ОСЕННИЙ. 2003

бумага мелованная, автолитография цветная / 55,0x43,4
Г-5099 ГК 26179242
2020 - дар автора

31. ЕКАТЕРИНБУРГ. 2013

бумага, автолитография цветная / 21,2x33,8
Г-5100 ГК 26179294
2020 - дар автора



31



32

32. ЛУННАЯ АЛЛЕЯ. 2005

бумага, автолитография цветная / 54,7x39,4
Г-5101 ГК 26179271
2020 - дар автора



33

33. ЛЕСТНИЦЫ СУДЬБЫ. 2010

бумага, автолитография цветная / 42,0x31,2
Г-5102 ГК 26179289
2020 - дар автора

34. ЭТЮД. ДОМ НА ГАЛЬЯНКЕ. 1954

картон, масло / 31,0x47,0
Ж-942 ГК 18624206
1999 - дар вдовы художника И.Н. Денисовой

**БОГОМАЗОВ Денис Алексеевич. 1978 / член СХР**

35

35. ОТДЫХАЮЩИЙ БЫК ПОСЛЕ ВОДОПОЯ

Малая декоративная пластика. 2010
обсидиан, латунь, резьба, серебрение
8,2x10,2x21,5 / П-1792 ГК 13747461
2013 - дар автора



36

36. ИСКУШЕНИЕ ЕВЫ. Печать. 2001

обсидиан, хризопраз, резьба, полировка
8,0x5,5x3,0 / П-1793 ГК 13747442
2013 - дар автора



37

37. КОТ ДВОРОВЫЙ

Малая декоративная пластика. 2010
аушкульская яшма, резьба, тонирование
9,3x9,7x21,8 / П-1794 ГК 13747456
2013 - дар автора

38



39



40



41

38. ПОРТРЕТ В. ВОЛОВИЧА
Набросок. 1980-е

бумага, карандаш графитный / 29,6x20,7
Г-5103 ГК 26179280
2014 - дар В.М. Воловича

39. КРАСНАЯ ШАПОЧКА. 1964

бумага, линогравюра цветная / 43,0x43,5
Г-5482 ГК 46254113
2023 - дар вдовы художника Т.Ф. Набросовой

40. ЗОЛОТОЙ ПЕТУШОК. 1964

бумага, линогравюра цветная / 53,0x44,5
Г-5483 ГК 46254132
2023 - дар вдовы художника Т.Ф. Набросовой

41. РЕПКА. 1964

бумага, линогравюра цветная / 29,5x65,5
Г-5484 ГК 46254104
2023 - дар вдовы художника Т.Ф. Набросовой



42. ПЕВЦЫ. Из цикла «Из старой жизни». 2002
холст, масло / 70,0x80,0
Ж-1357 ГК 20280437
2016 - дар автора



43. ВСЁ? 2002
холст, масло / 100,0x80,0
Ж-1358 ГК 20280470
2016 - дар автора



44. В ЛЕСНОЙ ЧАЩЕ. 2013
холст, масло / 59,5x100,0
Ж-1359 ГК 20280415
2016 - дар автора

45



45. ЛЕС ШУМИТ. 1962
бумага, линогравюра / 59,6x40,4
Г-603 ГК 15962196
1965 - дар автора

46



46. ТАЙГА. 1973
бумага, меццо-тинто на меди / 17,6x31,1
Г-1067 ГК 33269233
1975 - дар автора

47. РАЗРЕЗ. Из серии «Карпинские горизонты». 1974
бумага, офорт / 51,5x71,0
Г-1069 ГК 33269178
1975 - дар автора

48



48. НОЧНОЕ ОЗЕРО. 1976
бумага, меццо-тинто / 18,7x20,3
Г-1076 ГК 33269162
1976 - дар автора

49

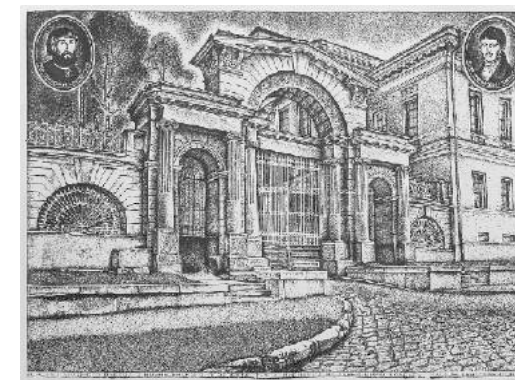


49. ДОЖДЬ НАД ТУРЬЕЙ. 1976
бумага, офорт / 25,0x32,0
Г-1102 ГК 33269223
1978 - дар автора

ВИШНЯКОВ Вячеслав Петрович. 1953-2019 / член СХР

ИЗ СЕРИИ «ЛИКИ СТАРОГО ЕКАТЕРИНБУРГА». 2011

бумага мелованная, шелкография
2020 - дар автора



50. ДОМ УСАДЬБЫ АГАФУРОВЫХ
40,0x55,1 / Г-5135 ГК 26179270



51. ВОРОТА ПАРАДНОГО ВЪЕЗДА НА ТЕРРИТОРИЮ УСАДЬБЫ РАСТОРГУЕВА-ХАРИТОНОВА. Лист 2
40,1x55,2 / Г-5136 ГК 26179279

ИЛЛЮСТРАЦИИ К ТРАГЕДИИ У. ШЕКСПИРА «РИЧАРД III». 1967

бумага, офорт; 2014 - дар автора

52



53



54



55



56



57

52. ПАЛАЧ. Суперобложка
37,8x28,2 / Г-5104 ГК 26179312

53. РИЧАРД С КОРОНОЙ. Фронтиспис
37,6x28,4 / Г-5105 ГК 26179319

54. ДЕЙСТВУЮЩИЕ ЛИЦА
Первый разворот (правая часть)
7,7x28,5 / Г-5106 ГК 26179292

55. ДЕЙСТВУЮЩИЕ ЛИЦА
Первый разворот (левая часть)
38,0x28,4 / Г-5107 ГК 26179307

56. РИЧАРД И ЛЕДИ АННА
Иллюстрация ко второй сцене I акта
37,8x28,4 / Г-5108 ГК 26179308

57. УБИЙЦЫ
Иллюстрация к четвертой сцене I акта
37,7x28,2 / Г-5109 ГК 26179236

58



59



60



61



62



63

58. ПЕРЕД КАЗНЬЮ
Иллюстрация к четвертой сцене II акта
37,9x28,5 / Г-5110 ГК 26179266

59. РИЧАРД, ОПЛАКИВАЮЩИЙ ХЕСТИНГСА
Иллюстрация к пятой сцене III акта
37,7x28,1 / Г-5111 ГК 26179265

60. РИЧАРД, ОТКАЗЫВАЮЩИЙСЯ ОТ КОРОНЫ
Иллюстрация к седьмой сцене III акта
37,7x28,5 / Г-5112 ГК 26179298

61. КОРОЛЬ РИЧАРД И ТИРРЕЛ
Иллюстрация к третьей сцене IV акта
37,9x28,7 / Г-5113 ГК 26179263

62. ДУХИ УБИТЫХ РИЧАРДОМ
Иллюстрация к третьей сцене V акта
37,8x28,2 / Г-5114 ГК 26179317

63. СМЕРТЬ РИЧАРДА
Иллюстрация к пятой сцене V акта
37,9x28,2 / Г-5115 ГК 26179268

ИЛЛЮСТРАЦИИ К ТРАГЕДИИ У. ШЕКСПИРА «РИЧАРД III». 1967

бумага, офорт; 2014 - дар автора

ИЗ СЕРИИ «ТАЛЛИН», 1990

бумага, гуашь, белила, карандаш графитный; 2018 - дар автора



64. 47,7x35,7 / Г-5485 ГК 46254094

64



65. 47,7x36,0 / Г-5486 ГК 46254135

65



66. 47,6x35,7 / Г-5487 ГК 46254141

66

ИЗ СЕРИИ «ЦИРК»,

бумага, офорт; 1987 - дар автора



67. КЛОУН, ПРЫГАЮЩИЙ ЧЕРЕЗ ОСЛОВ. 1980

31,0x38,8 / Г-1259 ГК 26867004

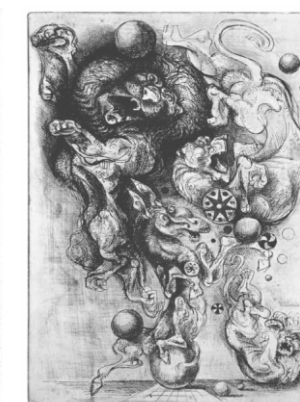
67



68. БЕСПЕЧНЫЙ КЛОУН. 1980

34,0x23,0 / Г-1260 ГК 26866941

68



69. ОСЁЛ, ЖОНГЛИРУЮЩИЙ ЛЬВАМИ. 1980

46,0x34,7 / Г-1261 ГК 26866995

69



70. ОСЁЛ НА ХОДУЛЯХ. 1980

49,0x29,6 / Г-1262 ГК 26866933

70



71. КЛОУН ЛОВИТ БАБОЧКУ. 1980

35,0x47,0 / Г-1263 ГК 26866966

71



72. ГРУСТНЫЙ КЛОУН. 1980

41,5x20,2 / Г-1264 ГК 26866936

72

ИЗ СЕРИИ «ЦИРК»

бумага, офорт; 1987 - дар автора

73



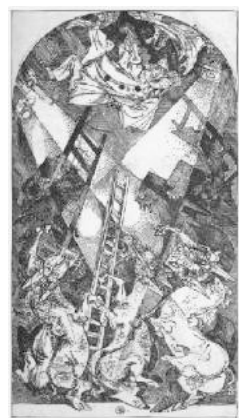
75



74



76



77



78

**73. ЛЕВ, ПРЫГАЮЩИЙ ЧЕРЕЗ КОЛЬЦО
1975**
32,4x26,4 / Г-1265 ГК 26866976

76. ОСЁЛ ДРЕССИРУЕТ ЛЬВА. 1980
28,0x37,2 / Г-1268 ГК 26866973

74. ПОГОНЯ. 1980
12,0x36,9 / Г-1266 ГК 26866925

**77. КЛОУН И ОСЛЫ С ЛЕСТНИЦАМИ
1980**
47,5x26,0 / Г-1269 ГК 26866935

75. АКТРИСА И ОБЕЗЬЯНЫ. 1980
22,5x24,5 / Г-1267 ГК 26866967

**78. ОСЁЛ, ЖОНГЛИРУЮЩИЙ МАНЕКЕНАМИ
1978**
52,8x19,5 / Г-1270 ГК 26866928

ИЗ СЕРИИ «ЦИРК»

бумага, офорт; 1987 - дар автора

79



83



80



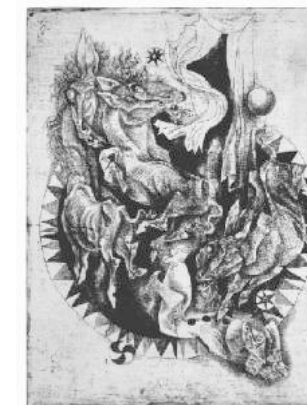
84



81



85



82

85

79. СТАРЫЙ КЛОУН. 1978
29,2x25,3 / Г-1271 ГК 26866987

**83. КЛОУНЫ И ЧУДОВИЩА
1980**
47,0x35,0 / Г-1274 ГК 26867019

80. ПРЫГАЮЩИЙ ЛЕВ. 1980
30,9x23,7 / Г-1272 ГК 26866946

84. ЗА КУЛИСАМИ. 1980
36,1x37,4 / Г-1275 ГК 26867007

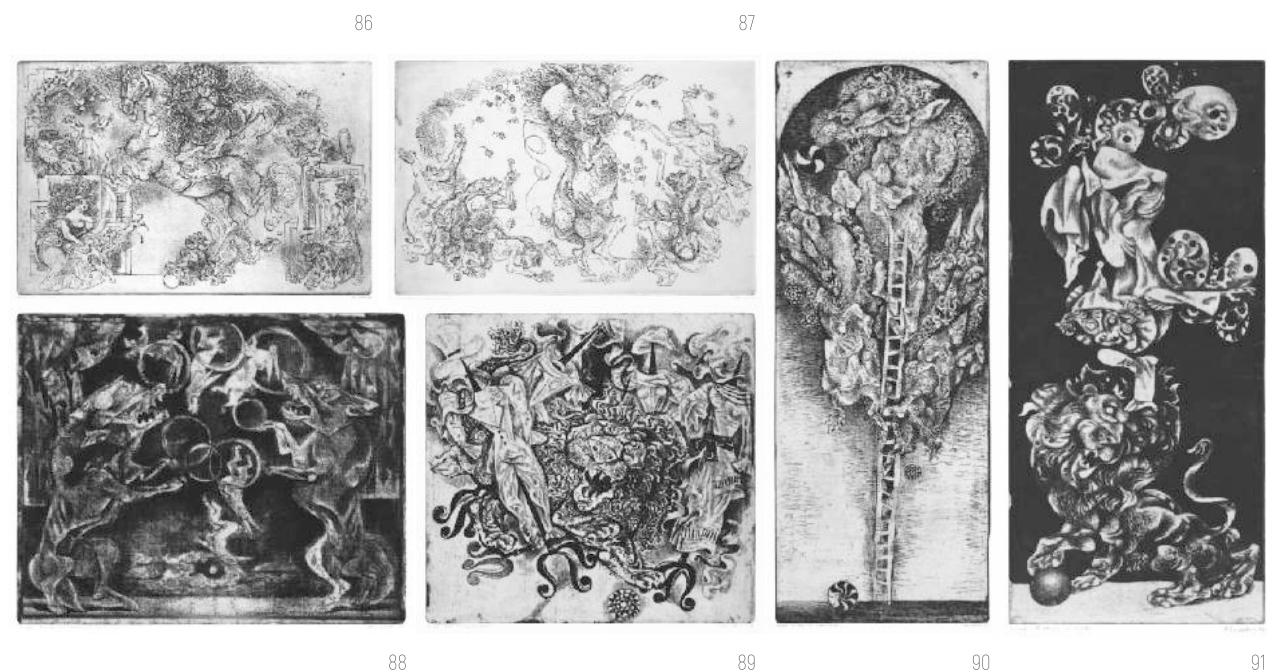
81. ОСЁЛ-АНТИПОДИСТ. 1980
50,0x16,6 / Г-1276 ГК 26866979

82. КЛОУН И ГИППОПОТАМ. 1980
1,7x33,0 / Г-1273 ГК 26867003

85. РАССЕРЖЕННЫЕ ОСЛЫ. 1980
49,0x29,6 / Г-1277 ГК 26866945

ИЗ СЕРИИ «ЦИРК»

бумага, офорт; 1987 - дар автора



86. ЛЕВ НА ЛОШАДИ. 1980
32,0x49,0 / Г-1278 ГК 26866996

87. ОБОЖАЕМЫЙ ДРЕССИРОВЩИК. 1980
32,5x49,5 / Г-1279 ГК 26866955

90. ОСЛЫ НА ЛЕСТНИЦЕ. 1980
25,8x32,4 / Г-1282 ГК 26867005

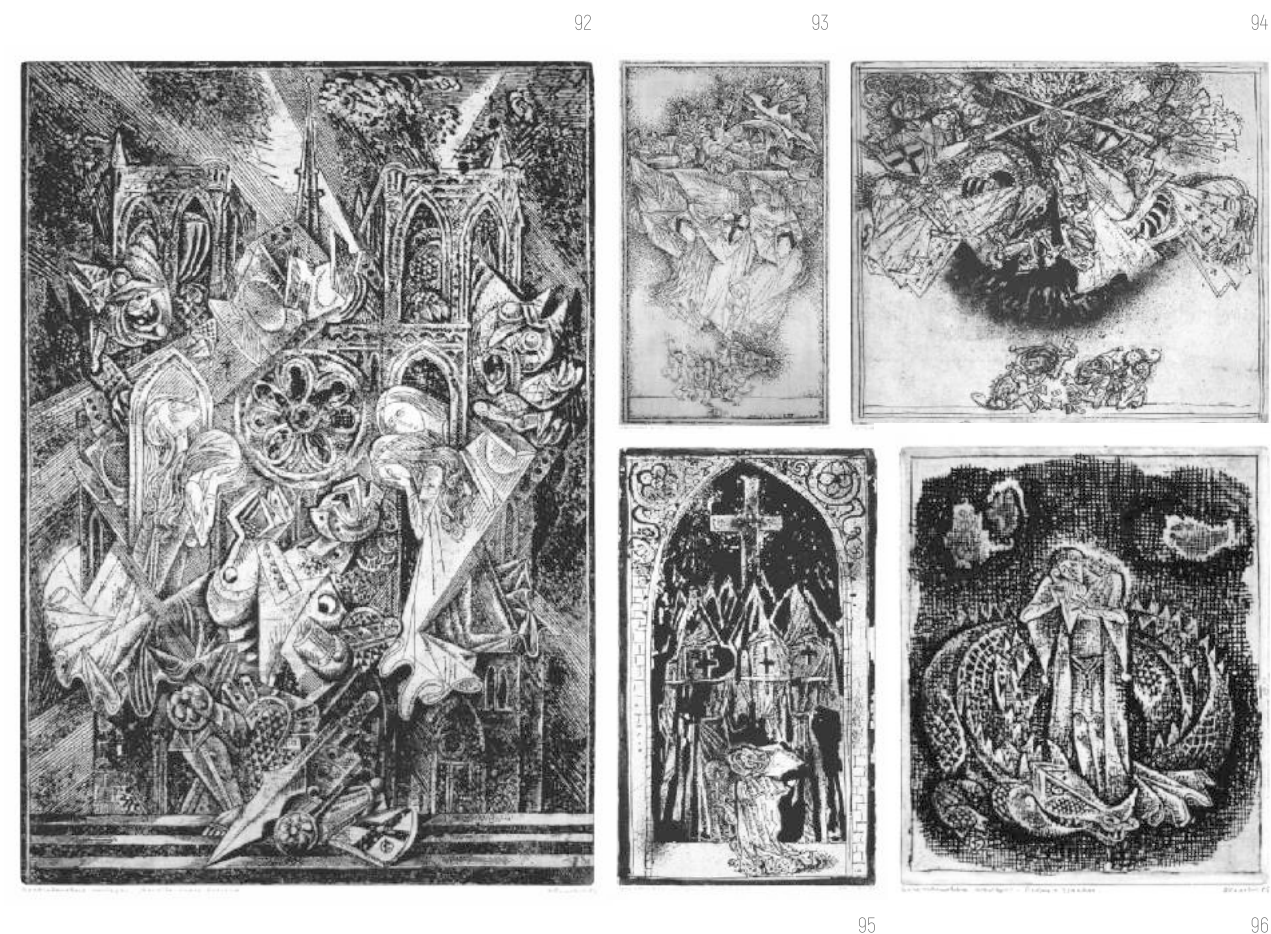
88. ВОЛКИ ЖОНГЛИРУЮТ ЗАЙЦАМИ. 1980
25,8x32,4 / Г-1280 ГК 26866972

89. ЛЕВ В РАЗДЕВАЛКЕ. 1978
28,2x31,6 / Г-1281 ГК 26866950

91. КЛОУН И ЛЕВ. 1976
35,2x15,8 / Г-1283 ГК 26866952

ИЗ СЕРИИ «СРЕДНЕВЕКОВЫЕ МИСТЕРИИ». 1985

бумага, офорт; 1987 - дар автора



92. МОЛИТВА ПЕРЕД ПОХОДОМ
55,5x35,5 / Г-1284 ГК 26867022

93. ПОХОРОНЫ ПУСТОГО ПАНЦИРЯ
49,5x28,2 / Г-1285 ГК 26867021

94. ДВА ПОЕДИНКА
31,0x36,0 / Г-1286 ГК 26866953

95. У ВХОДА В ХРАМ
34,0x20,0 / Г-1287 ГК 26866929

96. ПЕВЕЦ И ДРАКОН
24,5x20,5 / Г-1288 ГК 26866975

ИЗ СЕРИИ «СРЕДНЕВЕКОВЫЕ МИСТЕРИИ». 1985

бумага, офорт; 1987 - дар автора

97



98



99



100



101

97. ВОЗВРАЩЕНИЕ ИЗ ПОХОДА

50,0x35,0 / Г-1289 ГК 26866992

98. ПОЕДИНОК

35,5x25,8 / Г-1290 ГК 26866927

99. ИНКВИЗИЦИЯ

50,3x35,5 / Г-1291 ГК 26866939

100. НОЧНОЙ СТРАЖ

49,1x28,0 / Г-1292 ГК 26866942

101. ДЕВУШКА СПЕШИТ НА СВИДАНИЕ

50,0x28,3 / Г-1293 ГК 26866947

102



103



104



105



106

102. ШУТ И СМЕРТЬ. 2011

48,6x38,2 / Г-5124 ГК 26179252

103. УРОК ПЕНИЯ. 2012

65,4x45,7 / Г-5125 ГК 26179233

104. БИТВА В ХРАМЕ. 2012

65,0x46,0 / Г-5126 ГК 26179273

105. МОЛИТВА ПЕРЕД ПОХОДОМ. 2012

65,6x46,0 / Г-5127 ГК 26179239

106. РЫЦАРЬ. ДЕВА. СВЯЩЕННИК. 2012

65,0x46,5 / Г-5128 ГК 26179274

ИЗ СЕРИИ «СРЕДНЕВЕКОВЫЕ МИСТЕРИИ»

бумага, шелкография; 2014 - дар автора

ИЗ СЕРИИ «СРЕДНЕВЕКОВЫЕ МИСТЕРИИ»

бумага, шелкография; 2014 - дар автора

107



108



109



110



111



112

107. НЕСЕНИЕ КРЕСТА. ГЛУМЛЕНИЕ 2012

50,2x60,6 / Г-5129 ГК 26179303

110. РЫЦАРЬ - ПАВЛИН
Триптих, левая часть. 2012

60,2x28,7 / Г-5132 ГК 26179262

108. КОРОЛЕВА И СТРАЖА. 2012

60,0x32,4 / Г-5130 ГК 26179272

111. ШУТ КАЗНИТ СМЕРТЬ
Триптих, центральная часть. 2012

63,0x42,1 / Г-5133 ГК 26179243

109. ПУСТОЙ ПАНЦИРЬ
УЧИТ АНГЕЛОВ ПЕТЬ. 2012

44,6x48,1 / Г-5131 ГК 26179258

112. РЫЦАРЬ ТОЧИТ МЕЧ
Триптих, правая часть. 2012

60,2x28,7 / Г-5134 ГК 26179291

ИЗ СЕРИИ «ЖЕНЩИНЫ И МОНСТРЫ»

бумага, шелкография; 2014 - дар автора

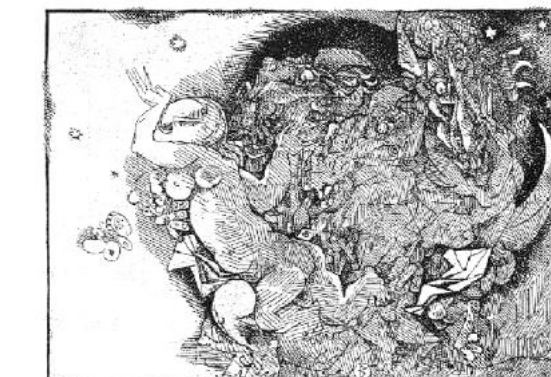
113



114



115



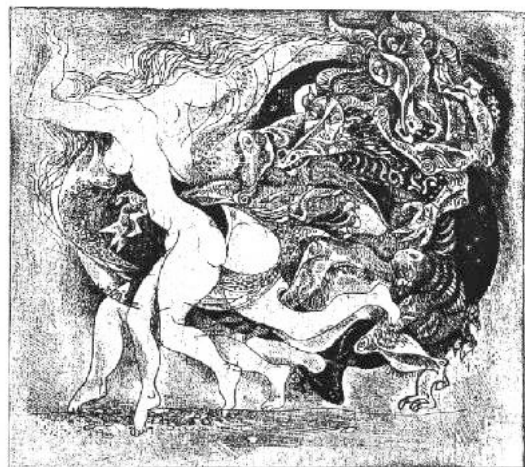
116

113. ЖАБЫ И ЛЕБЕДЬ. 2011
43,0x47,5 / Г-5116 ГК26179245**114. ПОХИЩЕНИЕ. 2011**
36,6x49,8 / Г-5117 ГК 26179277**115. ЖЕНЩИНА И МОНСТРЫ. 2011**
39,4x49,2 / Г-5118 ГК 26179248**116. УБЕГАЮЩАЯ. 2012**
35,0x48,7 / Г-5119 ГК 26179300

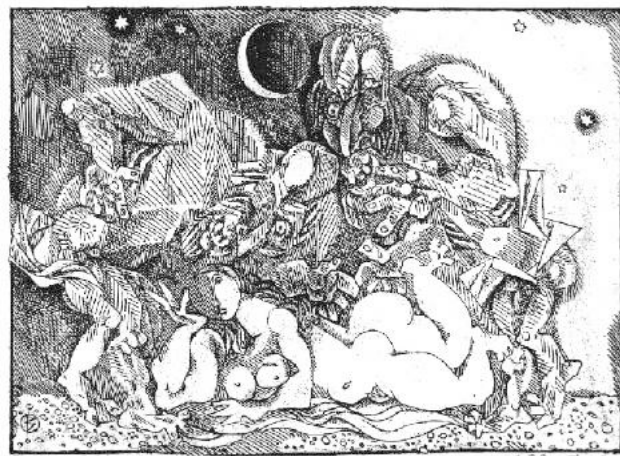
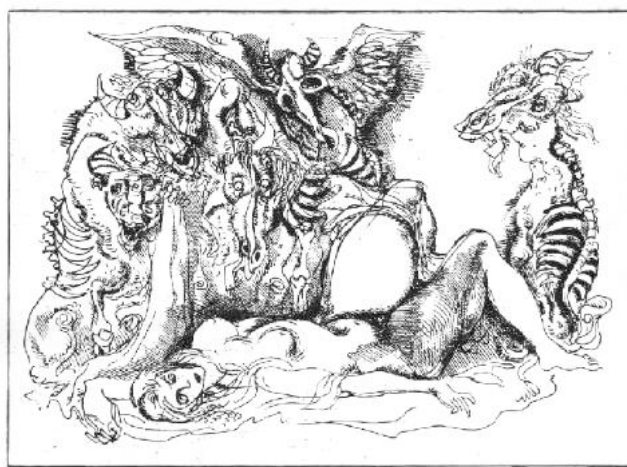
ИЗ СЕРИИ «ЖЕНЩИНЫ И МОНСТРЫ»

бумага, шелкография; 2014 - дар автора

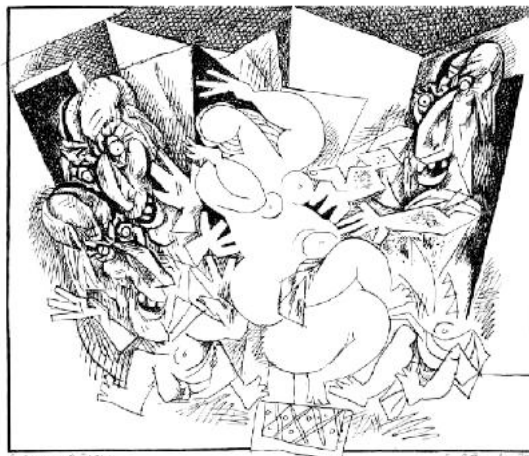
117



118



119



120

117. ПОГОНЯ. 2012
34,0x38,4 / Г-5120 ГК 26179286

118. СПЯЩАЯ. 2012
36,0x49,4 / Г-5121 ГК 26179250

119. СУСАННА И СТАРЦЫ. 2012
35,0x48,4 / Г-5122 ГК 26179276

120. СУСАННА И СТАРЦЫ. 2012
40,0x47,4 / Г-5123 ГК 26179235

**121. ПОРТРЕТ РАЗВЕДЧИКА
Н.И. КУЗНЕЦОВА. 1984**

картон, масло / 50,3x37,0
ТГМ НВФ КП-872
2016 - дар дочери художника
С.С. Ляпцевой



121

122. ЭТЮД. СЕРЫЙ ДЕНЬ. 1983

картон, масло / 69,5x49,5
Ж-1360 ГК 20280427
2016 - дар дочери художника
С.С. Ляпцевой



122

123

**123. ШАЛОВЛИВЫЙ ПАН.
2000**

бумага, офорт / 21,6x27,0
Г-5137 ГК 26179251
2020 - дар автора

**124. ВЛЮБЛЕННЫЙ КОЗЕЛ.
2001**

бумага, офорт / 30,0x39,5
Г-5138 ГК 26179288
2020 - дар автора



124



125

**125. МАСТЕР НАЛИЧНИКОВ
ИЗ КАРГАПОЛЯ. 2002**

бумага, офорт / 24,8x16,6
Г-5139 ГК 26179231
2020 - дар автора

ГАНЗИН Владимир Леонидович
1957 / член СХР



126

126. ПОТОМУ И НЕ СКУЧНО. Лист 5
Серия «Ветер в ладони». 2019
бумага, смешанная техника
26,0x32,0 / ТГМ НВФ КП-1027
2023 - передано Свердловским
региональным отделением
ВТОО «Союз художников России»

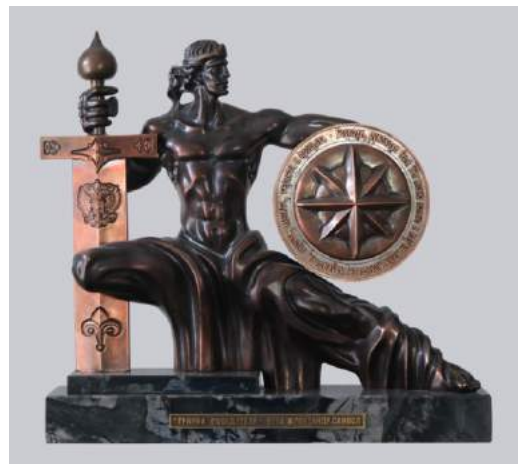
127. НОВОГОДНЕЕ ДЕРЕВО
ДЛЯ БУДДЫ. Текстильное панно
2013
лен, тафта, шелк искусственный,
синтетические ткани, пэчворк,
аппликация / 57,0x57,0
П-1943 ГК 14941883
2016 - дар автора



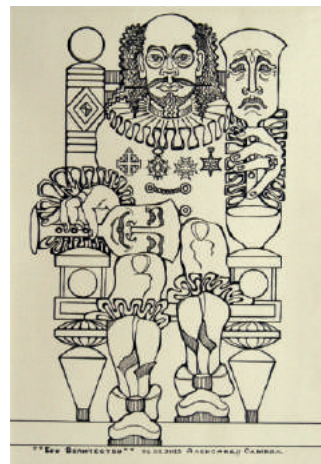
127

ГАНЗИНА Светлана Григорьевна
1957 / член СХР

ГЕОРГИАН Александр Георгиевич (Александр САМВЕЛ). 1965 / член СХР



128



129

128. ТРИУМФ ПОБЕДИТЕЛЯ. 2004
бронза, медь, яшма, гальванопластика,
отливка / 35,3x37,2x12,0
С-439 ГК 36777328
2022 - дар Ю.В. Дубровина, А.Г. Георгияна

129. ЕГО ВЕЛИЧЕСТВО. 2013
бумага тонированная мелованная,
шелкография / 37,3x29,5
Г-5140 ГК 26179240
2020 - дар автора

ГИЛЁВА Екатерина Владимировна. 1907-2000 / член СХР

130. ХМУРЫЙ ДЕНЬ. 1980
бумага, акварель / 17,4x27,0
Г-1174 ГК 26866932
1984 - дар автора



ГИЛЁВА Юлия Викторовна. 1998

131. КРАСНАЯ ШАПОЧКА И ЕЁ ТАЙНА
Декоративное панно. 2021
дерево, медь, эмаль горячая
37,0x67,5x2,0 / П-2145 ГК 46254139
2023 - дар автора



132

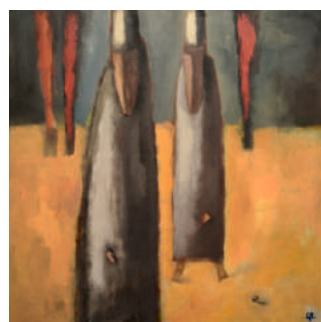
**132. МАСТЕРСКАЯ ВСЕГДА С ТОБОЙ, УСПОКОЙСЯ. АВТОПОРТРЕТ. 2014**

холст, акрил / 70,0x60,0
Ж-1716 ГК 46254149
2023 - дар автора

133

**133. ПЕРЕХОД ЧЕРЕЗ РЕКУ ЗАБВЕНИЯ ЭТО ОЧЕНЬ ПРОСТО... 2013**

холст, акрил / 60,3x70,3
Ж-1717 ГК 46254144
2023 - дар автора

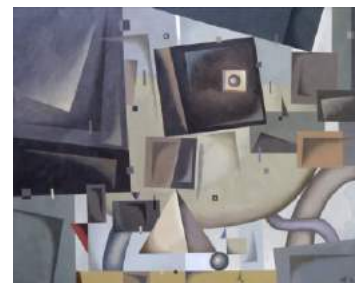
**134. ИСХОД ИЛИ НАШЕСТВИЕ БАОБАБОВ. А может быть - глазами главного не увидишь... 2013**

холст, акрил / 100,0x100,0
Ж-1718 ГК 46254146
2023 - дар автора

134

**135. КРЕСТНЫЙ ХОД ГНОМОВ ИЛИ ВПЕРЕДСМОТРЯЩИЙ ВСЕГДА ИДЕТ ПОЗАДИ... Из серии «Мы все дети Дон-Кихота или одиночество Христа...» 2013**

холст, акрил / 50,0x60,0
Ж-1719 ГК 46254138
2023 - дар автора

**136. ЛЕГЕНДА О КОЛЛАЙДЕРЕ. Чудесные сновидения Ноя или Крестный ход Большого Коллайдера, а скорее всего - Как бы строительство Пирамид... 2016**

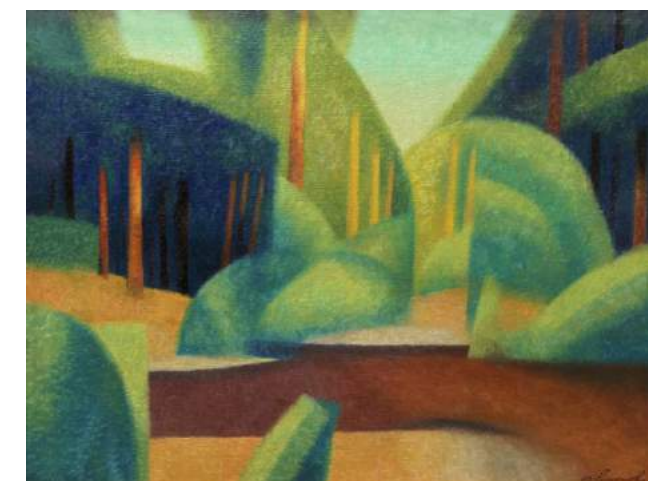
холст, акрил / 86,0x105,0
Ж-1720 ГК 46254128
2023 - дар автора

135

136

137. ЕЛЬЗАЖ. ЛЕТО. 2003

холст, масло / 56,4x76,5
Ж-1361 ГК 20280452
2016 - дар автора



138

**138. ЖЕНЩИНЫ. 2011**

бумага, меццо-тинто / 42,7x42,0
Г-5142 ГК 26179314
2016 - дар автора

139

**139. ОГНЕВУШКА-ПОСКАКУШКА. 2008**

бумага, меццо-тинто / 42,5x42,7
Г-5141 ГК 26179261
2020 - дар автора

ЗАДОРИНА Ирина Владимировна. 1980**140. ЦВЕТНЫЕ СНЫ. 2020**

бумага, текстурная паста, акрил / 41,0x29,0
ТГМ НВФ КП-1028

2023 - передано Свердловским региональным отделением ВТОО «Союз художников России»

ЗВЕРОВИЧ Светлана Казимировна. 1961 / член СХР**141. ЛИСТ 3. Из серии «Мотылёк». 2020**

бумага, смешанная техника / 58,8x76,0
Г-5516 ГК 46254092

2023 - передано Свердловским региональным отделением ВТОО «Союз художников России»

ИСТРАТОВ Юрий Иванович. 1928-2007 / член СХР**ЭСКИЗЫ К ТЕЛЕФИЛЬМУ «ТЕАТРАЛЬНЫЙ СЕЗОН». 1988**

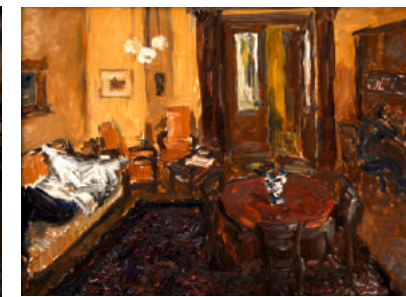
оргалит, масло

2023 - передано Свердловским региональным отделением ВТОО «Союз художников России»

142



143



144



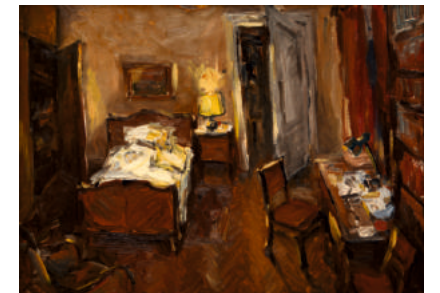
145



146



147

**142. КВАРТИРА МУРАТОВЫХ. СПАЛЬНЯ**

36,0x48,0 / Ж-1723 ГК 46254127

145. ТЕАТР. I

36,0x48,0 / Ж-1726 ГК 46254134

143. КВАРТИРА МУРАТОВЫХ. ГОСТИНАЯ

36,0x48,0 / Ж-1724 ГК 46254117

146. ТЕАТР. III

36,0x48,0 / Ж-1730 ГК 46254151

144. ЧУЖАЯ КВАРТИРА

36,0x48,0 / Ж-1725 ГК 46254131

147. КОМНАТА ЛЕНЫ

36,0x48,0 / Ж-1731 ГК 46254155

КАЗАНЦЕВ Алексей Афанасьевич. 1928-2002 / член СХР



148. У ПРОХОДНОЙ ЗАВОДА. 1973
бумага, литография / 39,4x49,8
Г-1064 ГК 33269166
1975 - дар автора



149. ЭКСПЕРИМЕНТАЛЬНЫЙ ЦЕХ. 1973
бумага, литография / 31,7x32,0
Г-1065 ГК 33269180
1975 - дар автора



150. ЦЕХ УРАЛМАША. 1973
бумага, литография / 31,6x31,9
Г-1066 ГК 33269184
1975 - дар автора

КЕРН Владимир Исидорович. 1952 / член международной Гильдии художников

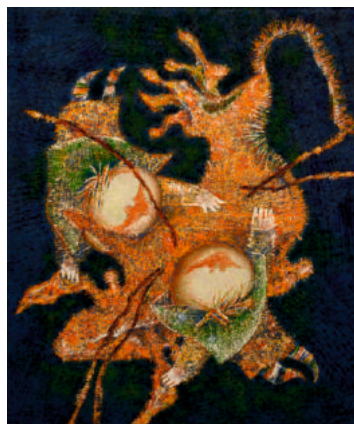
ИЗ «ИСПАНСКОГО ЦИКЛА». 2012

холст, смешанная техника; 2016 - дар автора

151



152



151. ХОЛСТ N6
100,0x120,0 / Ж-1390 ГК 20280411

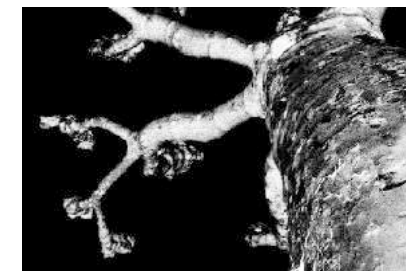
152. ХОЛСТ N7
120,0x100,0 / Ж-1389 ГК 20280451

КЕРН Владимир Исидорович. 1952 / член международной Гильдии художников

ИЗ СЕРИИ «БЕЛЫМ ПО ЧЁРНОМУ». ПРОЕКТ «МЕТАМОРФОЗЫ». 2007

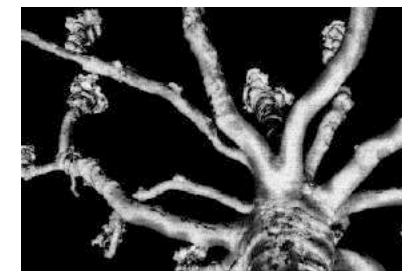
фотобумага, цифровая печать; 2023 - дар автора

153



153. ЛИСТ 2
30,5x45,5 / ОСТ-156 ГК 46254160

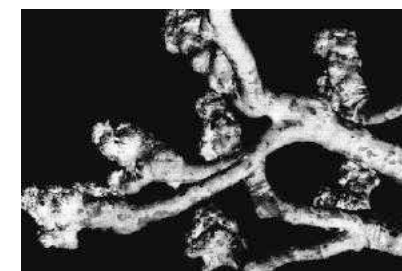
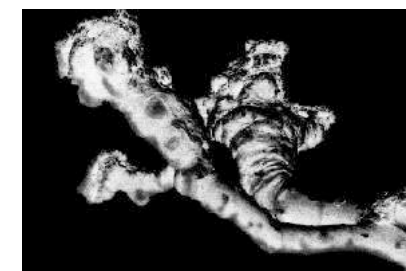
154



154. ЛИСТ 3
30,5x45,5 / ОСТ-157 ГК 46254105

155. ЛИСТ 4
30,5x45,5 / ОСТ-158 ГК 46254107

156. ЛИСТ 10
30,5x45,5 / ОСТ-159 ГК 46254111

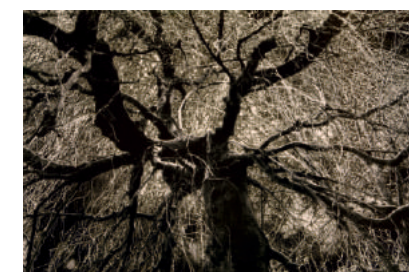


155

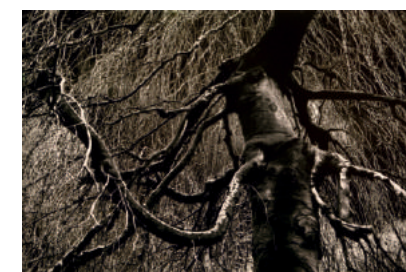
156

ИЗ СЕРИИ «ЧЁРНО-БЕЛАЯ ЗИМА». ПРОЕКТ «МЕТАМОРФОЗЫ». 2011

фотобумага, цифровая печать; 2023 - дар автора



157. ЛИСТ 6
30,5x45,5 / ОСТ-150 ГК 46254123



158. ЛИСТ 9
30,5x45,5 / ОСТ-151 ГК 46254114



159. ЛИСТ 10
30,5x45,5 / ОСТ-152 ГК 46254095

КЕРН Владимир Исидорович. 1952 / член международной Гильдии художников

ИЗ СЕРИИ «КРАСНАЯ ЗИМА». ПРОЕКТ «МЕТАМОРФОЗЫ». ЧАСТЬ ВТОРАЯ. 2010

фотобумага, цифровая печать; 2023 - дар автора



160. ЛИСТ 6
30,5x45,5 / ОСТ-153 ГК 46254110



161. ЛИСТ 7
30,5x45,5 / ОСТ-154 ГК 46254158



162. ЛИСТ 9
30,5x45,5 / ОСТ-155 ГК 46254091

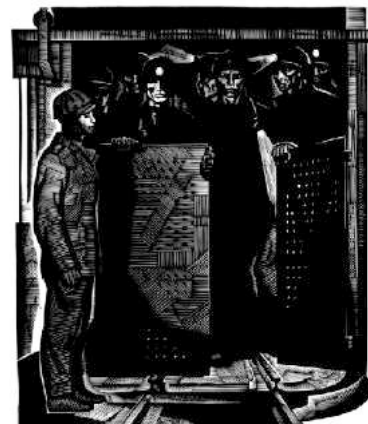
КИПРИН Спартак Семёнович. 1930-1986 / член СХР

ИЗ СЕРИИ «УРАЛ ПЕРВЫХ ПЯТИЛЕТОК». 1969

бумага, линогравюра; 1987 - дар вдовы художника Р.М. Киприной



163



164

163. СКОРОСТНАЯ ПРОХОДКА
48,0x57,5 / Г-1329 ГК 26867118

164. КЛЕТЬ. I вариант
55,7x47,0 / Г-1330 ГК 26867077

КОВАЛЁВА Татьяна Александровна 1970 / член СХР



165. ВЕТЕР ИТАЛИИ. 2018

бумага, монотипия, акрил, тушь / 70,0x99,5 / ТГМ НВФ КП-1029
2023 - передано Свердловским региональным отделением
ВТОО «Союз художников России»

КОКОТЕЕВ Александр Анатольевич 1957 / член СХР



166. ДВЕ СИЛЫ. 1995

бронза, отливка / 35,2x28,3x28,1 / С-422 ГК 26035794
2016 - дар автора

КОНЬШИНА Анна Викторовна. 1989

167. РОДНОЕ. Декоративное панно. 2013

дерево, медь, горячая эмаль / 45,0x36,0x2,6 / П-2146 ГК 46254089
2023 - передано Свердловским региональным отделением
ВТОО «Союз художников России»



168



169

**168. ПАТРИАРХ АЛЕКСИЙ II. 2002**

холст, масло / 80,0x60,0
Ж-1362 ГК 20280422
2016 - дар автора

169. ОБЛАКА. 2006

холст, масло / 50,0x60,0
ТГМ НВФ КП-868
2016 - дар автора

**170. РЕКА УТКА. ПАСМУРНО. 2013**

холст, масло / 59,7x79,5
Ж-1363 ГК 20280491
2016 - дар автора

171

**171. ЭСКИЗ К АНИМАЦИОННОМУ ФИЛЬМУ «АНГЕЛ МОЙ». 2020**

бумага, гуашь, масляная пастель, карандаш цветной / 49,8x34,9 / ТГМ НВФ КП-1016
2023 - дар автора

172

**172. ЭСКИЗ К АНИМАЦИОННОМУ ФИЛЬМУ ПО ПОВЕСТИ ФРАНЦА ФЮМАНА «БАРЛАХ В ГЮСТРОВЕ». 2020**

бумага, гуашь, масляная пастель, карандаш цветной / 35,0x49,8 / ТГМ НВФ КП-1017
2023 - дар автора

**173. СИМЕОН ВЕРХОТУРСКИЙ. 2012**

бумага, карандаш графитный
29,6x20,6 / Г-5143 ГК 26179302
2020 - дар автора

**174. ПОМОРСКАЯ БИЛЬ. Декоративное панно. 2017**

медь, дерево, горячая эмаль, обжиг / 26,5x72,5x4,0 / П-2147 ГК 46254120
2023 - передано Свердловским региональным отделением ВТОО «Союз художников России»

ЛОПАТО Алексей Борисович. 1959 / член СХР



175. ВЬЮГА. Авторское повторение. 1991
холст, масло / 44,0x51,5 / ТГМ НВФ КП-869
2016 - дар автора

ЛУЗИН Владимир Михайлович. 1948 / член СХР

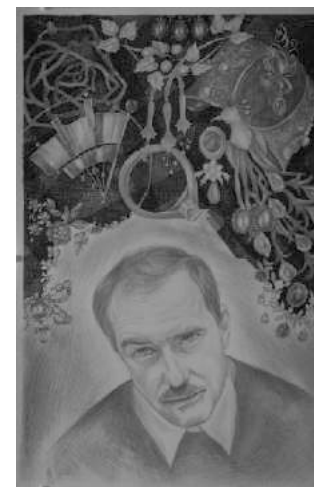


176. НАТЮРМОРТ С АРБУЗОМ. 1981
бумага тонированная, карандаш цветной
64,2x48,0 / ТГМ НВФ КП-862
2013 - дар автора



177. МАЯК. Из триптиха «Чайковский - город на Каме». 1985
бумага, акварель
30,0x41,3 / ТГМ НВФ КП-863
2013 - дар автора

ЛУЗИН Владимир Михайлович. 1948 / член СХР



178. ЮВЕЛИРНЫХ ДЕЛ МАСТЕР. 2008
бумага, карандаш графитный, тушь, перо
51,5x34,2 / ТГМ НВФ КП-864
2013 - дар автора



179. ПИТЕРУ - 300. 2002
бумага мелованная, тушь, перо
33,7x46,0 / Г-5509 ГК 46254098
2023 - передано Свердловским региональным отделением ВТОО «Союз художников России»



180. ИЗ СЕРИИ «УХОДЯЩАЯ РУСЬ». 2009
бумага мелованная, тушь, перо
40,5x48,0 / Г-5510 ГК 46254124
2023 - передано Свердловским региональным отделением ВТОО «Союз художников России»



181. МЕСТЕЧКО ОРЛОВСКОЕ. 1984
бумага, тушь, перо
31,7x45,1 / Г-5511 ГК 46254121
2023 - передано Свердловским региональным отделением ВТОО «Союз художников России»



182. СУМКИ. 1976
бумага, тушь, перо
в свету: 22,0x30,2 / ТГМ НВФ КП-986
2020 - дар автора

МАНЬКОВ Олег Александрович. 1924-1980-е

Эскизы костюмов к пьесе по сказке К.И. Чуковского «Доктор Айболит». 1946-1970

бумага, гуашь; 2023 - передано Свердловским региональным отделением ВТОО «Союз художников России»

183



184



185



186



187

183. РАЗБОЙНИК-ТОЧИЛЬЩИК

43,0x30,6 / ТГМ НВФ КП-1021

184. РАЗБОЙНИК

42,8x30,6 / ТГМ НВФ КП-1022

185. БАРМАЛЕЙ

42,8x30,6 / ТГМ НВФ КП-1023

186. ПЕТУХ

43,0x30,7 / ТГМ НВФ КП-1024

187. ПОВАР

43,0x30,7 / ТГМ НВФ КП-1025

МЕТЕЛЁВ Герман Селивёрстович. 1938-2006 / член СХР

ПО МОТИВАМ РОМАНА М.А. БУЛГАКОВА «МАСТЕР И МАРГАРИТА». Триптих. 1974

бумага, резец, пунктир, бормашина, сухая игла; 1984 - дар автора



триптих по мотивам романа М.А. Булгакова «Мастер и Маргарита». Мастер - Александринский театр, Пунктир - Свердловский театр оперы и балета.

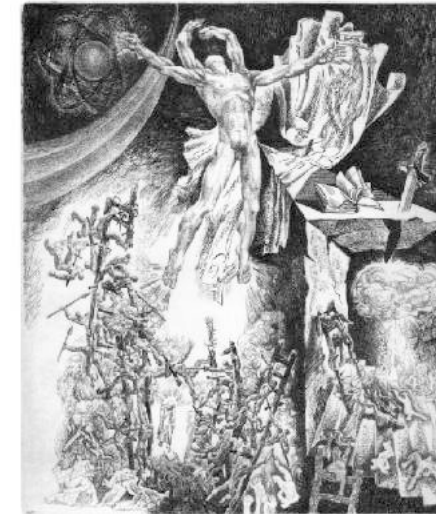
188. ЛЕВАЯ ЧАСТЬ

33,5x28,3 / Г-1175 ГК 26867020



189. ЦЕНТРАЛЬНАЯ ЧАСТЬ

39,5x11,6 / Г-1176 ГК 26866949



дети в Волшебном театре - театр оперы и балета Свердловского государственного академического театра оперы и балета. Екатеринбург. 1974 г.

190. ПРАВАЯ ЧАСТЬ

33,5x28,3 / Г-1177 ГК 26867010



191. EXLIBRIS EVGENI MALANINA / ЭКСЛИБРИС ЕВГЕНИЯ МАЛАХИНА. 1973
бумага, резцовая гравюра на меди / 9,4x6,2 / Г-1463 ГК 26867104
1990 - дар автора

192. ЭКСЛИБРИС АНАТОЛИЯ МИТЮНИНА. 1975
бумага, гравюра на оргстекле / 5,6x4,4 / Г-1464 ГК 26867103
1990 - дар автора

193. EXLIBRIS VADIMA BIBERGANA / ЭКСЛИБРИС ВАДИМА БИБЕРГАНА. 1975
бумага, резцовая гравюра на меди / 4,7x4,9 / Г-1465 ГК 26867033
1990 - дар автора

194. ЭКСЛИБРИС Л.Д. ВАЙСМАНА. 1977
бумага, ксилография / 5,0x5,8 / Г-1466 ГК 26867115
1990 - дар автора

195. ИЗ КНИГ В.П. ТОЛСТОГО. 1979
бумага, цветная гравюра на пластике / 5,5x4,1 / Г-1467 ГК 26867031
1990 - дар автора

196. ИЗ КНИГ СЕРГЕЯ И ГАЛИНЫ ГОЛЫНЕЦ. 1979
бумага, гравюра на пластике / 4,6x6,7 / Г-1468 ГК 26867074
1990 - дар автора

197. ИЗ КНИГ К.С. ТОКАРЕВА. 1980
бумага, гравюра на пластике / 6,0x3,0 / Г-1469 ГК 26867075
1990 - дар автора

198. ИЗ КНИГ М.Н. РЫЖКОВА. 1980
бумага, гравюра на пластике / 5,9x3,9 / Г-1470 ГК 26867062
1990 - дар автора



199. ЭКСЛИБРИС Р.П. МАТАФОНОВА. 1983
бумага, гравюра на пластике / 4,6x3,2 / Г-1471 ГК 26867047
1990 - дар автора

200. ИЗ КНИГ АНАТОЛИЯ КАЛАШНИКОВА. 1984
бумага, ксилография / 3,4x3,8 / Г-1472 ГК 26867092
1990 - дар автора

201. ИЗ КНИГ АНАТОЛИЯ КАЛАШНИКОВА. 1984
бумага, ксилография / 4,1x4,1 / Г-1473 ГК 26867032
1990 - дар автора

202. ЭКСЛИБРИС А. ЛЫСАКОВА. 1984
бумага, ксилография / 6,5x5,1 / Г-1474 ГК 26867046
1990 - дар автора

203. ЭКСЛИБРИС Б.А. ДЕМИДОВА. 1984
бумага, ксилография / 3,6x5,1 / Г-1475 ГК 26867070
1990 - дар автора

204. ЭКСЛИБРИС Г.С. МЕТЕЛЁВА. 1984
бумага, ксилография / 4,2x3,2 / Г-1476 ГК 26867067
1990 - дар автора

205. ИЗ КНИГ АННЫ МЕТЕЛЁВОЙ. 1984
бумага, ксилография / 5,9x4,9 / Г-1477 ГК 26867041
1990 - дар автора

206. ИЗ КНИГ В.А. МАЛИНИНА. 1985
бумага, ксилография / 4,8x5,5 / Г-1478 ГК 26867065
1990 - дар автора

МЕТЕЛЁВ Герман Селивёрстович
1938-2006 / член СХР



207. БЕЛЫЕ НОЧИ. 1966
холст, масло / 83,0x63,0
Ж-1365 ГК 20280490
2016 - дар А.Г. Метелёвой

МИРОНЕЦ Владимир Иванович
1954



209. СТАРЫЙ КЕДР. Декоративное блюдо. Между 1981-1987
шамот, эмаль, соли, формование на гончарном круге, роспись, обжиг / д-52,0 в-4,5 / П-686 ГК 20273292
1987 - дар автора

МЕТЕЛЁВА Анна Германовна
1963 / член СХР



208. НОЧНОЙ ПОЛЁТ. 2000
холст, масло / 93,0x126,0 / Ж-1364 ГК 20280450
2016 - дар автора

МИЦНИК Александр Петрович
1957 / член СХР



210. КРАСНАЯ СВАДЬБА НА УКРАИНЕ. 2007
холст, масло / 88,0x108,0
Ж-1366 ГК 20280410
2016 - дар автора

МОРГУНОВ Николай Александрович. 1991 / член СХР



211. УТРО. 2018
бумага, литография цветная / 42,0x52,0
Г-5513 ГК 46254101
2023 - передано Свердловским региональным отделением ВТОО «Союз художников России»



212. НОЧЬ. 2018
бумага, литография цветная / 42,0x52,0
Г-5514 ГК 46254163
2023 - передано Свердловским региональным отделением ВТОО «Союз художников России»

МОСИН Геннадий Сидорович. 1930-1982 / член СХР

213. СКАЗ ОБ УРАЛЕ. 1967
холст, масло / 250,0x300,0
Ж-587 ГК 15232429
1975 - передано Секретариатом Правления СХ СССР

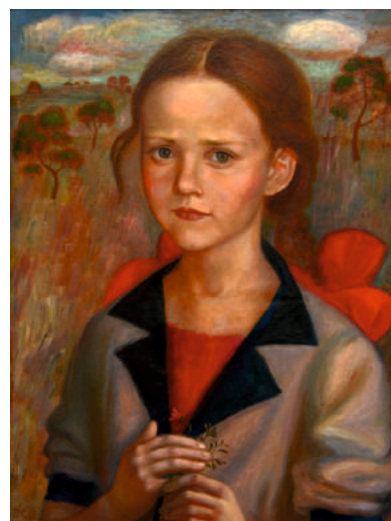




214. ГРИБЫ. 1973
бумага, линогравюра цветная / 48,5x69,5
Г-1068 ГК 33269199
1975 - дар автора



215. ВИННЫЙ НАТЮРМОРТ. 1993
холст, масло / 70,0x61,0 / Ж-1728 ГК 46254122
2023 - передано Свердловским региональным
отделением ВТОО «Союз художников России»



216. АЛЕНЬКИЙ ЦВЕТОЧЕК. 1992
холст, масло / 53,0x40,5 / Ж-1727 ГК 46254133
2023 - передано Свердловским региональным
отделением ВТОО «Союз художников России»



217. ДЕЖУРНАЯ. 1978
глина, темпера, лепка, обжиг, тонирование
11,5x4,0x4,5 / С-138 ГК 24943773
1978 - дар автора

218. ДРУЗЬЯ. Второе название «ДЕВОЧКА С КОЗЛЁНКОМ»
Отлив 1958-1960-е, начало, по модели 1958 года
чугун, отливка / 9,7x8,6x9,2 / С-131 ГК 24943700
1978 - дар автора

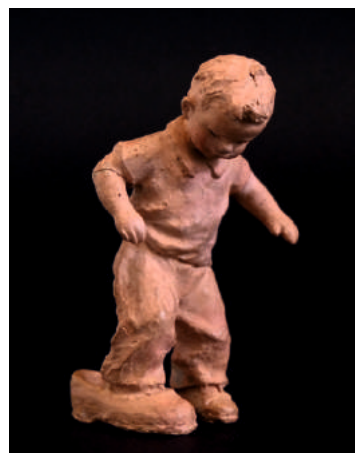
219. ЛЕТИТЕ, ГОЛУБИ. 1958-1959
пластмасса, гранит, резьба
12,3x10,2x9,0 / С-139 ГК 24943738
1978 - дар автора

220. МАЛЫШ. 1957
глина, темпера, лепка, обжиг, тонирование
9,4x8,6x8,8 / С-132 ГК 24943783
1978 - дар автора

221. МАЛЫШ. Отливка 1959-1960-е, по модели 1957 года
чугун, отливка, бронзирование
9,3x8,1x8,1 / С-137 ГК 24943770
1978 - дар автора

222. МОЙДОДЫР. 1950-е, вторая половина
глина, темпера, лепка, обжиг, тонирование
26,1x8,5x9,9 / С-134 ГК 24943774
1978 - дар автора

ПЕТРОВА Гали (Галина) Владимировна. 1899-1986 / член СХР



223. ПАПИНА ГАЛОША. 1966
глина, темпера, лепка, обжиг,
тонирование / 8,8x5,1x4,9
С-135 ГК 24943693
1978 - дар автора



224. САМОЛЁТЫ ЛЕЯТ. 1957
глина, темпера, лепка, обжиг,
тонирование / 22,9x17,3x14,2
С-133 ГК 24943790
1978 - дар автора



225. СЫНОК. 1967
глина, темпера, лепка, обжиг,
тонирование / 12,1x12,4x8,6
С-136 ГК 24943749
1978 - дар автора

ПЛУГИНА Елена Николаевна. 1916-1994 / член СХР



226. ВЫШИВАЛЬЩИЦЫ. 1953
гипс, краска масляная, отливка, тонирование
55,0x31,0x28,0 / С-69 ГК 23678532
1954 - дар автора

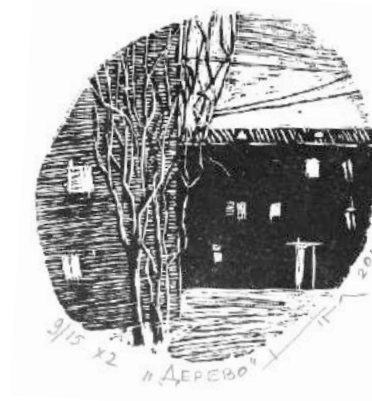
ПОПОВА Мария Сергеевна. 1998



227. ВЕЧЕР. 2019
бумага, ксилография / 8,2x6,4
ТГМ НВФ КП-1030
2023 - передано Свердловским
региональным отделением
ВТОО «Союз художников России»



228. ВО ДВОРЕ. 2019
бумага, ксилография / 7,5x7,7
ТГМ НВФ КП-1031
2023- передано Свердловским
региональным отделением
ВТОО «Союз художников России»



229. ДЕРЕВО. 2019
бумага, ксилография / 8,0x7,5
ТГМ НВФ КП-1032
2023- передано Свердловским
региональным отделением
ВТОО «Союз художников России»

ПОСТОНОГОВ Евгений Иванович. 1936
член творческого Союза художников России, член Союза архитекторов России

230. ВЧЕРА И СЕГОДНЯ. СЕРЫЙ ДЕНЬ. 1968-1995
бумага тонированная, гуашь / 46,8x35,8
ТГМ НВФ КП-865
2013 - дар автора



ПОСТОНОГОВ Юрий Иванович. 1936-2021
член творческого Союза художников России, член Союза архитекторов России

1998 - дар брата художника Е.И. Постоногова



231. ЭКСЛИБРИС М.М. КОЖЕВНИКОВА. 1983
 бумага, линогравюра / 9,8x5,8 / ТГМ НВФ КП-145

232. ЭКСЛИБРИС Л.В. ПЕЧЕНКИНА. 1985
 бумага, линогравюра / 8,0x5,1 / ТГМ НВФ КП-146

233. ЭКСЛИБРИС Е.А. РОЗЕНБЛУМА. 1982
 бумага, линогравюра / 10,0x6,0 / ТГМ НВФ КП-147

234. ЭКСЛИБРИС ЛЬВА СОРОКИНА. 1984
 бумага, линогравюра / 8,1x6,0 / ТГМ НВФ КП-148

235. ЭКСЛИБРИС П.А. ТЕЛЬТЕВСКОГО. 1985
 бумага, линогравюра / 8,0x5,7 / ТГМ НВФ КП-149

236 ЭКСЛИБРИС ЛИТОВСКОГО ОБЩЕСТВА ВИДУНАСА. 1992
 бумага, офорт / 6,7x6,6 / ТГМ НВФ КП-150

237. ЭКСЛИБРИС IVA PERPETUUM MOBILE. 1992
 бумага, офорт / 7,9x5,7 / ТГМ НВФ КП-151

238. ЭКСЛИБРИС ЕФИМА НИССЕНБАУМА. До 1998
 бумага, офорт / 8,2x6,1 / ТГМ НВФ КП-152

ПОСТОНОГОВ Юрий Иванович. 1936-2021
член творческого Союза художников России, член Союза архитекторов России

1998 - дар брата художника Е.И. Постоногова



239. ЭКСЛИБРИС ВИКТОРА ДРАПИЧНИКОВА. 1992
 бумага, офорт / 6,2x5,0 / ТГМ НВФ КП-153

240. ЭКСЛИБРИС ВЕРЫ ДАНЧЕНКО. До 1998
 бумага, офорт / 7,8x5,8 / ТГМ НВФ КП-154

241. ЭКСЛИБРИС Н.А. МЕЗЕНИНА. До 1998
 бумага, офорт / 9,7x4,8 / ТГМ НВФ КП-155

242. ЭКСЛИБРИС В.В. ИСТОМИНА. До 1998
 бумага, офорт / 6,1x3,7 / ТГМ НВФ КП-156

243. ЭКСЛИБРИС «С НОВЫМ 1988 ГОДОМ». 1988
 бумага, офорт / 9,2x4,9 / ТГМ НВФ КП-157

244. ЭКСЛИБРИС «С НОВЫМ 1989 ГОДОМ». 1989
 бумага, офорт / 8,4x5,8 / ТГМ НВФ КП-158

245. ЭКСЛИБРИС «С НОВЫМ 1990 ГОДОМ». 1990
 бумага, офорт / 8,0x6,4 / ТГМ НВФ КП-159

246. ЭКСЛИБРИС «С НОВЫМ 1991 ГОДОМ». 1991
 бумага, офорт / 8,1x6,6 / ТГМ НВФ КП-160

ПОСТОНОГОВ Юрий Иванович. 1936-2021
 член творческого Союза художников России, член Союза архитекторов России

1998 - дар брата художника Е.И. Постоногова

247



248



249



250



251



252

247. ЭКСЛИБРИС «С НОВЫМ 1992 ГОДОМ». 1992
 бумага, офорт / 9,2x4,9 / ТГМ НВФ КП-161

248. ЭКСЛИБРИС «С НОВЫМ 1993 ГОДОМ». 1993
 бумага, офорт / 7,3x4,6 / ТГМ НВФ КП-162

249. ЭКСЛИБРИС А. ГОРСКОГО. 1992
 бумага, линогравюра / 8,9x7,4 / ТГМ НВФ КП-163

250. ЭКСЛИБРИС А.П. МАЛЕЕВОЙ. 1991
 бумага, офорт / 12,5x9,6 / ТГМ НВФ КП-164

251. ЭКСЛИБРИС В. И Ж. СОЛОМЕИНЫХ. 1989
 бумага, офорт / 11,4x6,0 / ТГМ НВФ КП-165

252. ЭКСЛИБРИС ХУДОЯРОВЫХ. 1991
 бумага, офорт / 8,0x5,4 / ТГМ НВФ КП-166

ПОСТОНОГОВ Юрий Иванович. 1936-2021
 член творческого Союза художников России, член Союза архитекторов России

1998 - дар брата художника Е.И. Постоногова



И.Е. - автор

**253. ЭКСЛИБРИС
 ВИКТОРА МОГИЛЕВИЧА. 1992**
 бумага, офорт / 6,6x4,1
 ТГМ НВФ КП-167



И.Е. - автор

**254. ЭКСЛИБРИС
 О. ПОДОЛЬСКОГО. 1992**
 бумага, офорт / 8,2x6,1
 ТГМ НВФ КП-168

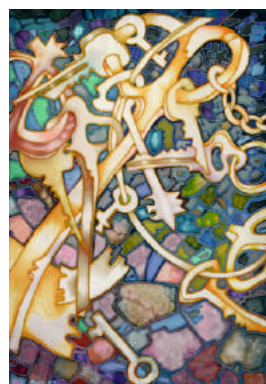


И.Е. - автор

**255. ЭКСЛИБРИС
 KAROL IZAKOVIC. До 1998**
 бумага, конгрев / 7,8x5,7
 ТГМ НВФ КП-169

ПРОХОРЕНКО (ГРЕКОВА) София Владимировна. 1977 / член СХР

256



257



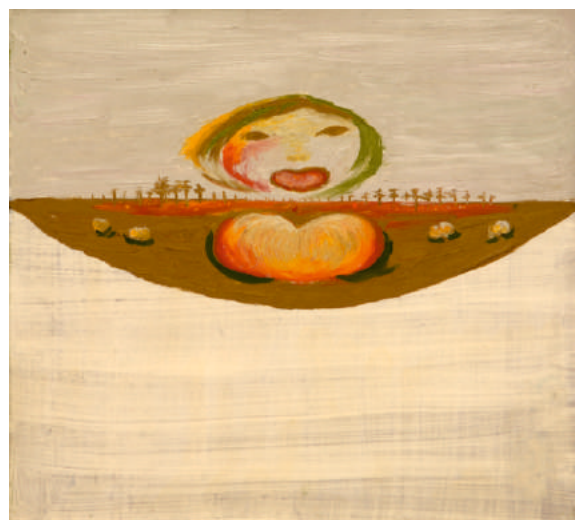
256. ВКЛЮЧЕНИЕ. Батик. 2009

ткань х/б, краски акриловые,
холодный батик
93,7х63,7 / П-1945 ГК 14941893
2016 - дар автора

257. СУЛТАНСКИЙ УЖИН. Батик. 2008

ткань х/б, краски акриловые,
горячий батик
63,8х93,7 / П-1944 ГК 14941897
2016 - дар автора

РАЙШЕВ Геннадий Степанович. 1933-2020 / член СХР



258. БОЛОТНАЯ БАБА. Из серии «Ягода-Морошка». 1980

ДВП, масло, эмаль / 44,0х48,9 / Ж-1229 ГК 20280323
2010 - дар автора



259. ТОМЛЕНИЕ. Из серии «Ягода-Морошка». 1980

ДВП, масло, эмаль / 44,3х48,9 / Ж-1230 ГК 20280324
2010 - дар автора

РЕМЕНЕЦ Иван Фёдорович. 1929 / член СХР



260. АНДРОНИКОВ МОНАСТЫРЬ. 2010

холст на картоне, масло / 35,0х50,0 / Ж-1369 ГК 20280420
2016 - дар автора



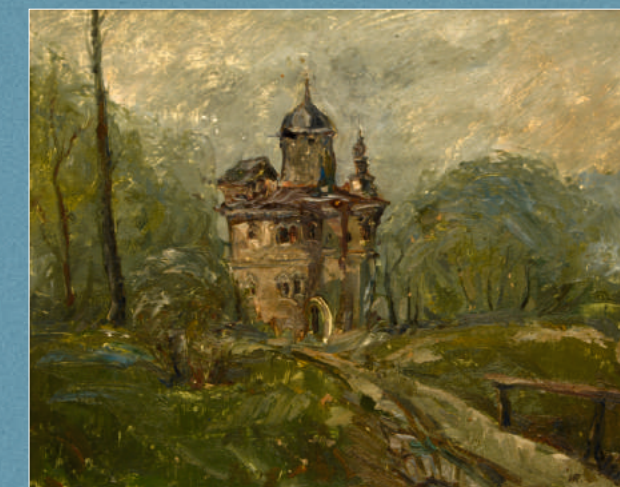
261. РАННИЙ СНЕГ. 1986

ДВП, масло / 50,0х60,0 / Ж-1367 ГК 20280429
2016 - дар автора



262. SAGRADA FAMILIA. БАРСЕЛОНА. 2007

холст на картоне, масло / 30,0х25,0
Ж-1368 ГК 20280443
2016 - дар автора



263. НОВЫЙ ИЕРУСАЛИМ. ВЕСНА. МОСКВА. 2010

картон, масло / 40,0х50,0
ТГМ НВФ КП-870
2016 - дар автора

РЕУТОВ Виктор Иванович. 1945 / член СХР

ИЛЛЮСТРАЦИИ К ОДНОИМЕННЫМ НОВЕЛЛАМ ГИ ДЕ МОПАССАНА. 1990

бумага, литография; 2020 - дар автора

264



265

264. МАДМУАЗЕЛЬ ПЕРЛЬ
19,7x13,1 / Г-5147 ГК 26179313

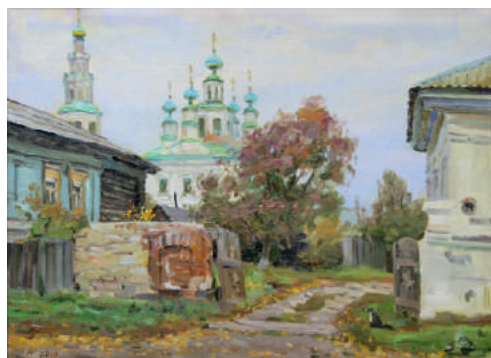
265. НАСЛЕДСТВО
19,7x13,1 / Г-5146 ГК 26179229

РЖАКОВ Андрей Николаевич. 1968 / член СХР

266



267



266. СЕЛО ЧУСОВОЕ. 2011
холст, масло / 50,0x60,0
Ж-1371 ГК 20280474
2016 - дар автора

267. ВНЕ ВРЕМЕНИ. 2010
холст, масло / 45,0x60,0
Ж-1370 ГК 20280464
2016 - дар автора

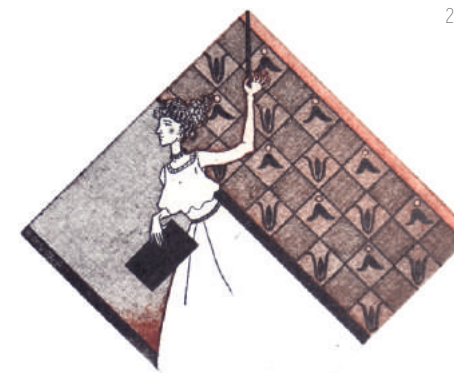
РЯБОВА Светлана Александровна. 1994

ИЗ СЕРИИ «ДЕВЯТЬ МУЗ». 2020

бумага, офорт цветной

2023 - передано Свердловским региональным отделением ВТОО «Союз художников России»

268



269



268. КАЛЛИОПА
14,0x14,0 / Г-5517 ГК 46254154

269. МЕЛЬПОМЕНА
14,0x14,0 / Г-5518 ГК 46254162

СВИРЕПОВА Юлия Александровна. 1974 / член СХР

270. ЛИСТ III. Из серии «Академия материнства». 2019

бумага, шелкография цветная / 42,5x68,5
Г-5512 ГК 46254109

2023 - передано Свердловским региональным отделением ВТОО «Союз художников России»





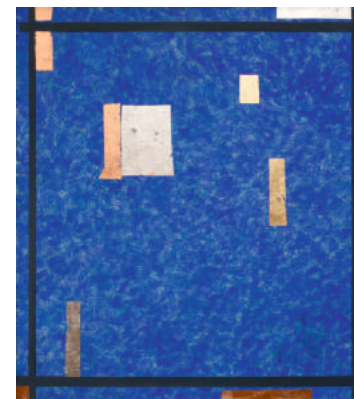
271. СИРЕНЬ. 2010
холст, масло / 70,0x78,0
ТГМ НВФ КП-871
2016 - дар автора



272. ВОСПОМИНАНИЯ О ТУРКМЕНИИ. 1991
бумага, автолитография цветная / 53,1x65,0
Г-1738 ГК 26530493
1996 - дар автора



273. АРХЕОЛОГИЯ. ДЫХАНИЕ ЗЕМЛИ. 2011
бумага, авторская техника / 100,0x70,0 / Г-4964 ГК 23160381
2015 - передано Нижнетагильским городским отделением
ВТОО «Союз художников России»



274. НЕБО II. 2014
холст, акрил, масло, поталь, коллаж
99,0x89,0 / ТГМ НВФ КП-873
2016 - дар автора



**275. ВОСПОМИНАНИЯ О ТУРКМЕНИИ
ИМПРОВИЗАЦИЯ II-I. 1991**
бумага, автолитография цветная
59,6x103,0 / Г-5168 ГК 26179316
2020 - дар автора

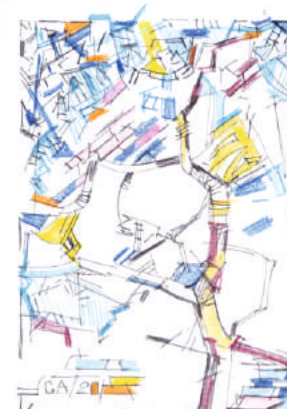


**276. АРХЕОЛОГИЯ.
ДЫХАНИЕ ЗЕМЛИ. Лист 9. 2011**
бумага тонированная,
смешанная техника / 99,8x69,8
Г-5169 ГК 26179297
2020 - дар автора

ИЗ СЕРИИ «БЕЛОЕ ЦВЕТЕНИЕ». 2020

бумага, карандаш цветной

2023 - передано Свердловским региональным отделением ВТОО «Союз художников России»



277. НЕВЕСТА
19,6x14,7 / ТГМ НВФ КП-1033



278. ЛИСТ 4
19,5x14,7 / ТГМ НВФ КП-1034



279. ЛИСТ 7
19,6x14,7 / ТГМ НВФ КП-1035



280. ЛИСТ 9
19,6x14,7 / ТГМ НВФ КП-1036

СКАКУН Наталья Николаевна. 1951

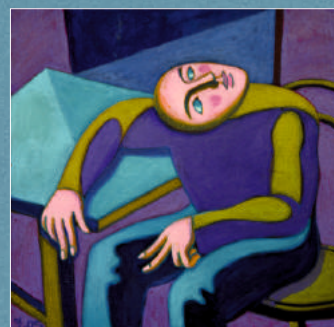


281. РЯБИНОВЫЕ ЗОРИ. Гобелен. 1993
шерсть, люрекс, нити х/б, нити цветные
шелковые, нить синтетическая, ткачество
ручное / 103,5x95,0 / П-1946 ГК 14941865
2016 - дар автора

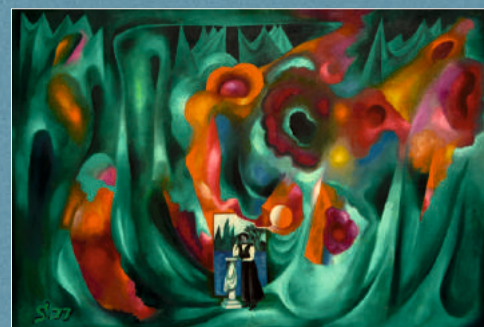
СМЕЛКОВ Владимир Михайлович. 1945 / член СХР



282. ОСЕННИЙ НАТЮРМОРТ. 2006
оргалит, масло / 61,4x74,4
Ж-1721 ГК 46254143
2023 - дар автора



283. ИДЁТ КОЗА РОГАТАЯ. 2005-2019
оргалит, масло / 71,0x69,8
Ж-1722 ГК 46254148
2023 - дар автора



284. ИГРА С КОШКОЙ. По одноименной пьесе И. Эркена Сценография. 1977
клеенка, масло / 69,0x100
ТГМ НВФ КП-1001
2023 - дар автора

СМЕЛКОВ Владимир Михайлович. 1945 / член СХР

285

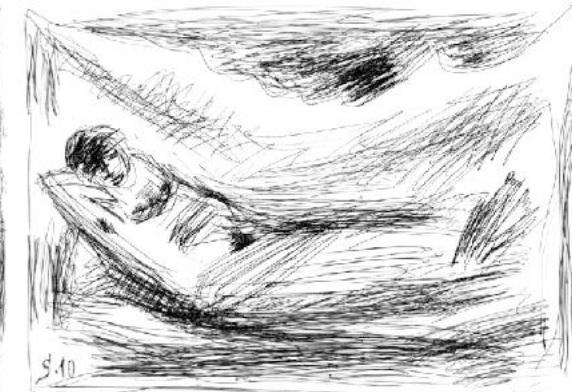


288

285. БЕДНЫЙ ЙОРИК. 2007
оргалит, масло / 75,0x74,0
ТГМ НВФ КП-1002
2023 - дар автора

288. АВТОПОРТРЕТ. 2010
бумага, ручка шариковая / 40,5x30,0
Г-5473 ГК 46254129
2023 - дар автора

286



289

286. МАСКА ВЕНЕРЫ. 2008
оргалит, масло / 60,5x70,0
ТГМ НВФ КП-1003
2023 - дар автора

289. ДАНАЯ. 2010
бумага, ручка шариковая / 29,4x40,7
Г-5474 ГК 46254136
2023 - дар автора

287



290

287. УИЛЬЯМ ШЕКСПИР. 2008
бумага, ручка шариковая / 41,0x28,6
Г-5472 ГК 46254147
2023 - дар автора

290. АВТОПОРТРЕТ. 2011
бумага, ручка шариковая / 36,0x39,2
Г-5475 ГК 46254116
2023 - дар автора

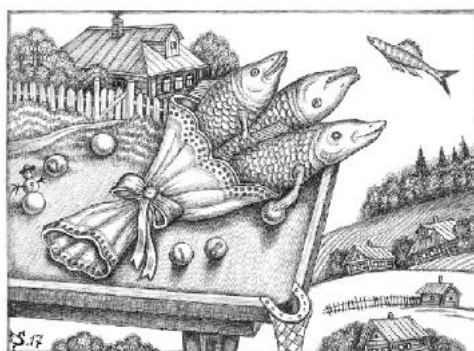
291



292



293



294



295



296

291. ПО ЩУЧЬЕМУ ВЕЛЕНИЮ. 2011

бумага мелованная, ручка шариковая, чернила
27,5x40,0 / Г-5476 ГК 46254099
2023 - дар автора

294. СОН В ЛЕТНЮЮ НОЧЬ. 2017

бумага, ручка шариковая / 29,5x40,3
Г-5479 ГК 46254100
2023 - дар автора

292. АВТОПОРТРЕТ. 2017

бумага, ручка гелевая / 40,5x29,0
Г-5477 ГК 46254115
2023 - дар автора

295. ОТПУСК. 2018

бумага, ручка шариковая / 28,5x40,6
Г-5480 ГК 46254103
2023 - дар автора

293. ПОДАРОК К РОЖДЕСТВУ. РЫБКА. 2017

бумага, ручка шариковая / 40,2x29,0
Г-5478 ГК 46254142
2023 - дар автора

296. НОЧЬ ТИХА. 2006

бумага, ручка шариковая / 41,0x28,5
ТГМ НВФ КП-1004
2023 - дар автора

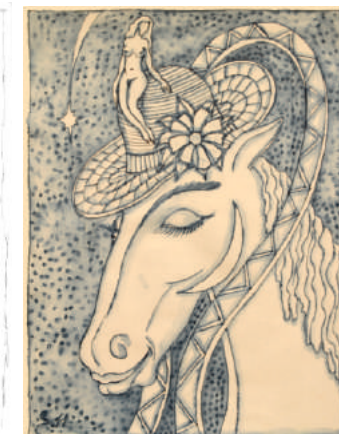
297



298



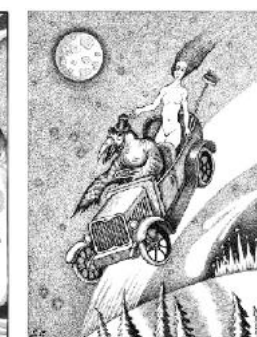
299



300



301



302

297. ГОД КОРОВЫ ИЛИ БЫКА? 2009

бумага, ручка шариковая / 41,0x28,6
ТГМ НВФ КП-1005; 2023 - дар автора

298. ПОРТРЕТ НЕЗНАКОМОЙ ДАМЫ. 2010

бумага, ручка шариковая / 40,5x29,5
ТГМ НВФ КП-1006
2023 - дар автора

299. ШИРОКОРЕЧЕНСКИЙ ЭТЮД. 2011

бумага, чернила, перо, кисть / 38,0x28,5
ТГМ НВФ КП-1007; 2023 - дар автора

300. СОЗВЕЗДИЕ РЫБЫ. 2013

бумага, ручка шариковая / 29,2x39,0
ТГМ НВФ КП-1008; 2023 - дар автора

301. ПЬЕРО И КОЛОМБИНА. 2014

бумага мелованная, ручка шариковая,
фломастер / 38,4x29,7
ТГМ НВФ КП-1009; 2023 - дар автора

302. ПОЛНОЛУНИЕ. 2015

бумага, ручка гелевая / 40,2x29,7
ТГМ НВФ КП-1010; 2023 - дар автора

303



304



305



306



307



308

303. ВОЗНЕСЕНИЕ. 2015

бумага, ручка гелевая / 29,2x39,3
ТГМ НВФ КП-1011
2023 - дар автора

306. ФИГУРИСТКА. 2017

бумага, ручка шариковая / 28,8x37,7
ТГМ НВФ КП-1014
2023 - дар автора

304. ПОРА! 2016

бумага, чернила, ручка гелевая,
белила, ручка перьевая / 29,4x40,9
ТГМ НВФ КП-1012; 2023 - дар автора

307. ЛЕБЕДИНОЕ ОЗЕРО

Из серии «Балет на бумаге». 2017
бумага, ручка шариковая / 37,8x28,8
ТГМ НВФ КП-1015; 2023 - дар автора

305. ХУДОЖНИК И МУЗА. 2017

бумага, ручка шариковая / 28,5x41,0
ТГМ НВФ КП-1013
2023 - дар автора

**308. ЛЫСЬВЕНСКИЙ ЭТЮД
ХУДОЖНИК И МОДЕЛЬ. 2017**

бумага, ручка шариковая / 41,0x29,0
Г-5481 ГК 46254150; 2023 - дар автора

309

309. ОТБЛЕСКИ ВЕЧЕРНЕЙ ЗАРИ. 1990

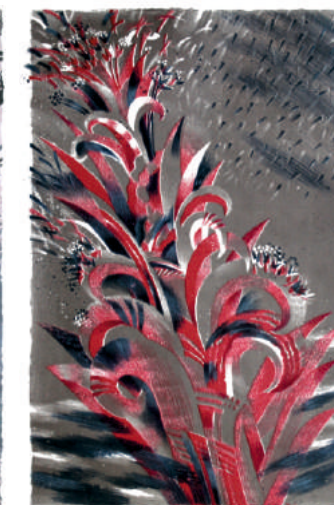
бумага, автолитография цветная
62,0x41,0 / Г-5148 ГК 26179287
2020 - дар автора



310

310. ПОСЛЕДНИЙ ЛУЧ ЗАКАТА. 1990

бумага, автолитография цветная
62,2x42,0 / Г-5149 ГК 26179260
2020 - дар автора



311

311. ТАЙНЫЕ ЗНАМЕНЬЯ. Панно. 2006

овечья шерсть, х/б ткань, дерево,
металл, валяние мокрое
142,0x93,0 / П-1947 ГК 14941879
2016 - дар автора



312

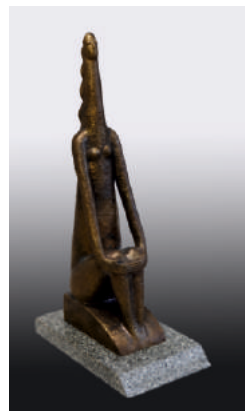
312. БЛАГОВЕСТ. Панно. 2008

овечья шерсть, медная проволока,
дерево, мешковина, валяние мокрое
232,0x137,0 / П-1948 ГК 14941874
2016 - дар автора



СОКОЛОВА Валентина Степановна. 1946 / член СХР

313



314

**313. СОЛЬВЕЙГ. 2003**

бронза, гранит, отливка / 34,0x11,0x18,6
С-421 ГК 26035777
2016 - дар автора

314. ВЕСНА. 2018

холст, акрил / 50,0x70,0
ТГМ НВФ КП-1018
2023 - передано Свердловским
региональным отделением
ВТОО «Союз художников России»

СТЕПАНОВ Александр Владимирович. 1949 / член СХР
СТЕПАНОВА Татьяна Михайловна. 1953 / член СХР**315. НА ДУМНОЙ ГОРЕ. 2012**

бумага, гуашь, роллинг / 51,2x76,3 / Г-5158 ГК 26179241
2020 - дар авторов

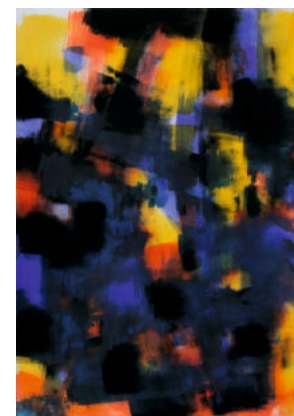
**316. КАМНИ И СОЛНЦЕ. 2013**

бумага, акрил, роллинг / 40,5x58,0 / Г-5159 ГК 26179283
2020 - дар авторов

СТЕПАНОВ Александр Владимирович. 1949 / член СХР
СТЕПАНОВА Татьяна Михайловна. 1953 / член СХР

**ТЕКТОНИКА ТРЕХЦВЕТИЯ. ИМПРОВИЗАЦИЯ НА ТЕМУ ПРОЕКТА
«ИСКОННЫЙ СВЕТ САЛАФИИЛА. СВЕТОЖИВОПИСЬ ПАВЛА ГОЛУБЯТНИКОВА - УЧЕНИКА К.С. ПЕТРОВА-ВОДКИНА». 2013**
бумага, гуашь, роллинг; 2020 - дар авторов

317



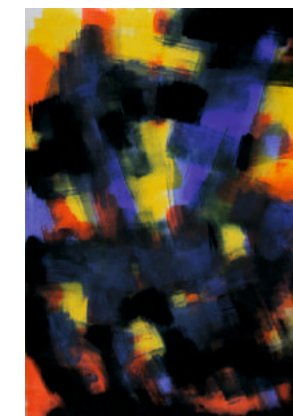
318



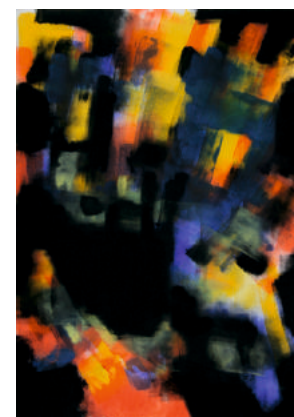
319



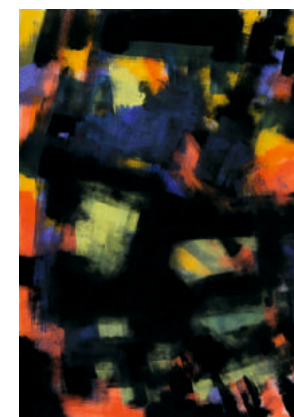
320



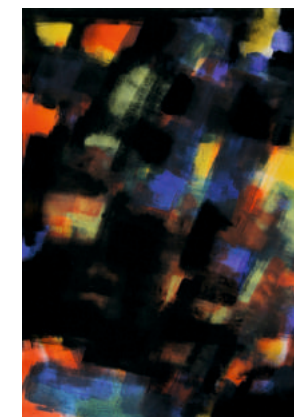
321



322



323



324

**317. ЛИСТ 1**

61,0x43,0 / Г-5150 ГК 26179282

318. ЛИСТ 2

61,0x43,0 / Г-5151 ГК 26179290

319. ЛИСТ 3

61,0x43,0 / Г-5152 ГК 26179238

320. ЛИСТ 4

61,0x43,0 / Г-5153 ГК 26179255

321. ЛИСТ 5

61,0x43,0 / Г-5154 ГК 26179269

322. ЛИСТ 6

61,0x43,0 / Г-5155 ГК 26179285

323. ЛИСТ 7

61,0x43,0 / Г-5156 ГК 26179305

324. ЛИСТ 8

61,0x43,0 / Г-5157 ГК 26179234

СТЕПАНОВА
Татьяна Михайловна. 1953 / член СХР



325. УЛИЦА ЛЕНИНА. ЕКАТЕРИНБУРГ. 1999
холст, масло / 59,9x79,7 / Ж-1372 ГК 20280414
2016 - дар автора

СУХИХ Александр Иванович. 1958 / член СХР

327



328



327. ПОРТРЕТ В КРАСНОМ. 1994
холст, масло / 75,0x57,0
Ж-1373 ГК 20280459
2016 - дар автора

328. РЯБИНЫ. 2013
холст, масло / 50,3x40,3
Ж-1374 ГК 20280428
2016 - дар автора

СТЕПАНОВ
Михаил Яковлевич. 1952-2018



326. ТУЧА ПРОШЛА. 2011
холст, масло / 61,8x62,0 / Ж-1331 ГК 20280455
2013 - дар автора

СЫСКОВ Владимир Данилович. 1943-2023 / член СХР



А. Кольцов «Косарь»
А. Сысков 81

329. ИЛЛЮСТРАЦИЯ К СТИХОТВОРЕНИЮ А.В. КОЛЬЦОВА «КОСАРЬ». 1981
бумага, ксилография / 7,5x6,0
Г-1256 ГК 26867016
1986 - передано Правлением Свердловской организации СХ РСФСР



А. Кольцов «Моя лошадь»
А. Сысков 81

330. ПОЛОСНАЯ ИЛЛЮСТРАЦИЯ К СТИХОТВОРЕНИЮ А.В. КОЛЬЦОВА «ПЕСНЯ ПАХАРЯ». 1981
бумага, ксилография / 7,6x6,2
Г-1257 ГК 26866951
1986 - передано Правлением Свердловской организации СХ РСФСР



А. Кольцов по мотивам русских песен
А. Сысков 81

331. ИЛЛЮСТРАЦИЯ ПО МОТИВАМ РУССКИХ ПЕСЕН А.В. КОЛЬЦОВА. 1981
бумага, ксилография / 7,8x6,2
Г-1258 ГК 26866961
1986 - передано Правлением Свердловской организации СХ РСФСР

СЫСОЕВ Виктор Георгиевич. 1949 / член СХР

332. БАБУЛЯ. 1992
бумага, литография / 65,5x50,5
Г-5506 ГК 46254096
2023 - передано Свердловским региональным отделением ВТОО «Союз художников России»



ТАЁЖНЫЙ (Чешуин) Петр Иванович. 1887 - 1952

333



334

**333. МЕДАЛЬОН С ИЗОБРАЖЕНИЕМ ПОРТРЕТА А.С. ПУШКИНА. 1940**

латунь, чеканка / д-8,2; в-0,4
П-16 ГК 10140299
1945 - дар автора

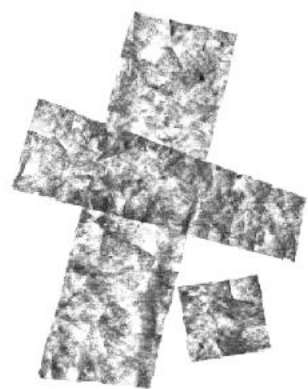
334. МЕДАЛЬОН С ИЗОБРАЖЕНИЕМ ПОРТРЕТА Н.В. ГОГОЛЯ. 1940

латунь, чеканка / 5,6x4,3x0,2
П-17 ГК 10140310
1945 - дар автора

ТАКСИС Антон Гарьевич. 1956 / член СХР

ИЗ СЕРИИ «СУПРЕМАТИЧЕСКИЕ ИГРЫ». 2009

бумага, уголь; 2020 - дар автора



335. ЛИСТ 10
41,8x29,6 / Г-5160 ГК 26179320

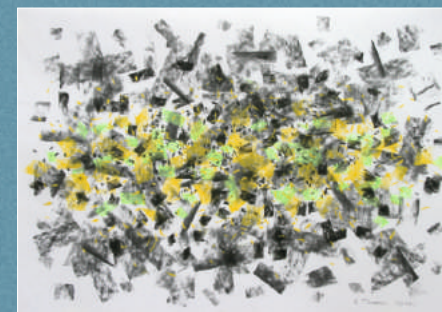


336. ЛИСТ 11
41,8x29,6 / Г-5161 ГК 26179306

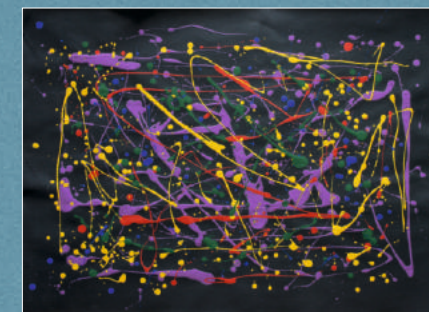


337. ЛИСТ 21
41,8x59,8 / Г-5162 ГК 26179253

ТАКСИС Антон Гарьевич. 1956 / член СХР



338. ЛИСТ 15. Из серии «Мысли вслух». 2010
бумага, уголь, пастель / 29,6x41,8
Г-5163 ГК 26179249
2020 - дар автора



339. ВЧЕРАШНИЙ ДЕНЬ. 2011
бумага, акрил / 83,0x58,6
Г-5164 ГК 26179299
2020 - дар автора

ТАРАСОВА Светлана Викторовна. 1945 / член СХР



340. ЧЕРТОПОЛОХ. 1997
холст, масло / 70,0x50,0
Ж-1375 ГК 20280483
2016 - дар автора



341. ЗИМНИЙ СОН. 1993
холст, масло / 70,0x65,0 / Ж-1729 ГК 46254161
2023 - передано Свердловским региональным отделением ВТОО «Союз художников России»

ТОМИЛОВ Алексей Михайлович. 1959 / член СХР


342. ДЕРЕВЕНСКИЙ ПЕЙЗАЖ. 1999
холст на картоне, масло / 35,0x60,0
Ж-1376 ГК 20280418
2016 - дар автора

ТОРКОТЮК Галина Ивановна. 1969
ОРХИДЕИ. Триптих. Поднос. 2016

металл, эмаль, масло, золотная паста, лак, штамповка, копчение, роспись кистевая
2023 - дар автора



343. Левая часть
15,0x15,0x0,5 / П-2143 ГК 46254106



344. Центральная часть
15,0x15,0x0,5 / П-2142 ГК 46254126



345. Правая часть
15,0x15,0x0,5 / П-2144 ГК 46254118

ТРЯСЦИН Александр Викторович. 1949 / член СХР

346. СКАЛЫ. РЕКА СИМ. 1996
холст, масло / 60,3x66,7 / Ж-1384 ГК 20280463
2016 - дар автора


ТЮТЮЕВ Владимир Александрович. 1957 / член СХР


347. У ДАЛАЙ ЛАМЫ. 2009
холст, масло / 60,0x70,0 / Ж-1377 ГК 20280406
2016 - дар автора



348. ЛАДАК. ВЕЧЕР. 2011
холст, масло / 80,0x100,0 / Ж-1378 ГК 20280462
2016 - дар автора

349



350



351



352



353



354

349. ДЕРЕВЕНСКИЙ МАРТ. 2014

холст, масло / 50,0x70,0
Ж-1379 ГК 20280400
2016 - дар автора

352. ВЕСНА. К ВЕЧЕРУ. 2014

холст, масло / 50,0x70,0
Ж-1382 ГК 20280486
2016 - дар автора

350. МАРТ. СТАРОУТКИНСК. 2014

холст, масло / 50,0x70,0
Ж-1380 ГК 20280468
2016 - дар автора

353. ШАЙТАН. УТРОМ. 2014

холст, масло / 50,0x90,0
Ж-1383 ГК 20280421 2
2016 - дар автора

351. СОСЕДИ. 2014

холст, масло / 50,0x70,0
Ж-1381 ГК 20280440
2016 - дар автора

354. ЕРМАК НА УРАЛЕ. 2015

холст, масло / 100,0x120,0 / ТГМ НВФ КП-1020
2023 - передано Свердловским региональным
отделением ВТОО «Союз художников России»

355. СИРЕНЬ. 2013

холст, масло / 58,0x55,0 / Ж-1385 ГК 20280445
2016 - дар автора

**УРАКОВА Татьяна Владимировна. 1967 / член СХР****356. ОТЕЦ. ЛИСТ 1. 2007**

картон цветной, пастель, гуашь / 47,9x68,0
Г-4369 ГК 23469076
2010 - дар автора



УСОВА Любовь Вадимовна. 1979 / член СХР

**357. СОБРАЛИСЬ ДУМУ ДУМАТЬ
ЧЕРНЫЕ СТРИЖИ. 2011**
бумага, меццо-тинто / 25,3x20,3
Г-5165 ГК 26179315
2020 - дар автора



358. КОВЧЕГ. 2013
бумага, офорт, акватинта / 39,5x54,0
Г-5166 ГК 26179228
2020 - дар автора

ФАТХИСЛАМОВ Руслан Магданович. 1989 / член СХР

359. БЕЛАЯ НОЧЬ. I. 2018
бумага, литография цветная / 40,0x50,7
Г-5507 ГК 46254087
2023 - передано Свердловским региональным
отделением ВТОО «Союз художников России»



360. БЕЛАЯ НОЧЬ. II. 2018
бумага, литография цветная / 40,5x41,4
Г-5508 ГК 46254156
2023 - передано Свердловским региональным
отделением ВТОО «Союз художников России»

ФИЛОНЕНКО Юрий Николаевич. 1947-2016 / член СХР

ИЛЛЮСТРАЦИИ К ПОВЕСТИ Н.В. ГОГОЛЯ «НОС». 1981
бумага, акварель
1987 - передано Свердловской организацией СХ РСФСР



361. ЛИСТ 1
23,0x16,0 / Г-1310 ГК 26867027



362. ЛИСТ 2
24,5x17,0 / Г-1311 ГК 26867056



363. ЛИСТ 3
23,0x16,5 / Г-1312 ГК 26867079

ХРАМЦОВ Владислав Михайлович. 1932-2006 / член СХР

364. ВОСХОЖДЕНИЕ. Брошь. 1988
никель, кость, кремний, альмандин,
гранит, выпилровка, резьба, полировка
6,2x6,3x2,2 / П-1484 ГК 14342470
2004 - дар автора



ЦУКЕРМАН Марина Вадимовна. 1986**ЭСКИЗЫ К АНИМАЦИОННОМУ ФИЛЬМУ ПО МОТИВАМ ПРОИЗВЕДЕНИЙ М. БУЛГАКОВА «РОКОВЫЕ ЯЙЦА». 2008**

бумага, темпера, коллаж; 2023 - дар автора

**365. ЛУЧ ЖИЗНИ**

54,5x77,2 / Г-5504 ГК 46254165

**366. КУРИНЫЙ МОР**

50,0x70,0 / Г-5505 ГК 46254159

ШИХОВ Андрей Валерьевич. 1982**367. ЧУСОВАЯ. 2000**

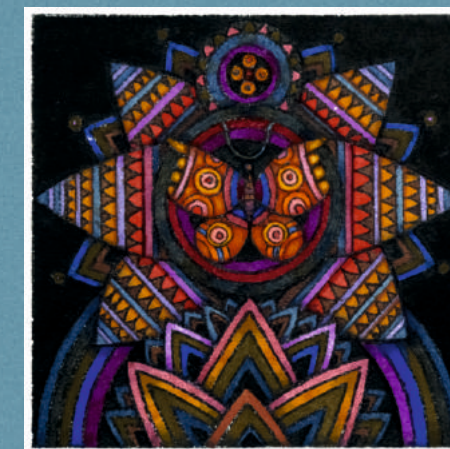
картон, масло / 36,0x57,0 / ТГМ НВФ КП-1019

2023 - передано Свердловским региональным отделением ВТОО «Союз художников России»

В процессе создания каталога Нижнетагильскому музею изобразительных искусств были переданы и готовятся к постановке на учет в коллекцию:

ПОПОВ Алексей Борисович. 1969**ИСЕТЬ. Перстень**Из серии «Нам улицы свердловские знакомы и близки»
2020-2022серебро, яшма, литье по восковым моделям, патинирование,
шлифовка, полировка / 4,5x2,7x2,3 / ВХ-ЭФЗК-34/1-2023
дар автора**ЗОЛОТУХИН Николай Игнатьевич. 1937-2009****138 произведений графики**

дар вдовы художника Золотухиной Татьяны Кузьминичны



СПИСОК ПРЕДМЕТОВ

1945

ТАЁЖНЫЙ (Чешуин) Петр Иванович. 1887-1952**МЕДАЛЬОН С ИЗОБРАЖЕНИЕМ ПОРТРЕТА А.С. ПУШКИНА. 1940**

латунь, чеканка / д-8,2; в-0,4 / П-16 ГК 10140299; дар автора

С.80

ДПИ

МЕДАЛЬОН С ИЗОБРАЖЕНИЕМ ПОРТРЕТА Н.В. ГОГОЛЯ. 1940

латунь, чеканка / 5,6x4,3x0,2 / П-17 ГК 10140310; дар автора

С.80

1954

ПЛУГИНА Елена Николаевна. 1916-1994 / член СХР**ВЫШИВАЛЬЩИЦЫ. 1953**

гипс, краска масляная, отливка, тонирование / 55,0x31,0x28,0 / С-69 ГК 23678532; дар автора

С.58

СКУЛЬПТУРА

1965

ВЕЙБЕРТ Лев Павлович. 1925-2006 / член СХР**ЛЕС ШУМИТ. 1962**

бумага, линогравюра / 59,6x40,4 / Г-603 ГК 15962196; дар автора

С.20

ГРАФИКА

1975

МОСИН Геннадий Сидорович. 1930-1982 / член СХР**СКАЗ ОБ УРАЛЕ. 1967**

холст, масло / 250,0x300,0 / Ж-587 ГК 15232429; передано Секретариатом Правления СХ СССР

С.55

ЖИВОПИСЬ

ВЕЙБЕРТ Лев Павлович. 1925-2006 / член СХР**ТАЙГА. 1973**

бумага, меццо-тинто на меди / 17,6x31,1 / Г-1067 ГК 33269233; дар автора

С.20

ГРАФИКА

РАЗРЕЗ. Из серии «Карпинские горизонты». 1974

бумага, офорт / 51,5x71,0 / Г-1069 ГК 33269178; дар автора

С.20

ГРАФИКА

1945

ГРАФИКА

С.42

С.42

С.42

КАЗАНЦЕВ Алексей Афанасьевич. 1928-2002 / член СХР**У ПРОХОДНОЙ ЗАВОДА. 1973**

бумага, литография / 39,4x49,8 / Г-1064 ГК 33269166; дар автора

ЭКСПЕРИМЕНТАЛЬНЫЙ ЦЕХ. 1973

бумага, литография / 31,7x32,0 / Г-1065 ГК 33269180; дар автора

ЦЕХ УРАЛМАША. 1973

бумага, литография / 31,6x31,9 / Г-1066 ГК 33269184; дар автора

НИКУЛИНА Надежда Фёдоровна. 1931-2001**ГРИБЫ. 1973**

бумага, линогравюра цветная / 48,5x69,5 / Г-1068 ГК 33269199; дар автора

1954

1976

ВЕЙБЕРТ Лев Павлович. 1925-2006 / член СХР**НОЧНОЕ ОЗЕРО. 1976**

бумага, меццо-тинто / 18,7x20,3 / Г-1076 ГК 3326916; дар автора

1965

1978

ВЕЙБЕРТ Лев Павлович. 1925-2006 / член СХР**ДОЖДЬ НАД ТУРЬЕЙ. 1976**

бумага, офорт / 25,0x32,0 / Г-1102 ГК 33269223; дар автора

1975

СКУЛЬПТУРА

С.57

С.57

С.57

С.57

С.58

ПЕТРОВА Гали (Галина) Владимировна. 1899-1986 / член СХР**ДРУЗЬЯ. Второе название «ДЕВОЧКА С КОЗЛЁНКОМ»****Отлив 1958-1960-е, начало, по модели 1958 года**

чугун, отливка / 9,7x8,6x9,2 / С-131 ГК 24943700; дар автора

МАЛЫШ. 1957

глина, темпера, лепка, обжиг, тонирование / 9,4x8,6x8,8 / С-132 ГК 24943783; дар автора

САМОЛЁТЫ ЛЕТАТ. 1957

глина, темпера, лепка, обжиг, тонирование / 22,9x17,3x14,2 / С-133 ГК 24943790; дар автора

МОЙДОДЫР. 1950-е, вторая половина

глина, темпера, лепка, обжиг, тонирование / 26,1x8,5x9,9 / С-134 ГК 24943774; дар автора

ПАПИНА ГАЛОША. 1966

глина, темпера, лепка, обжиг, тонирование / 8,8x5,1x4,9 / С-135 ГК 24943693; дар автора

ПАПИНА ГАЛОША. 1966

глина, темпера, лепка, обжиг, тонирование / 8,8x5,1x4,9 / С-135 ГК 24943693; дар автора

ПАПИНА ГАЛОША. 1966

глина, темпера, лепка, обжиг, тонирование / 8,8x5,1x4,9 / С-135 ГК 24943693; дар автора

ПАПИНА ГАЛОША. 1966

глина, темпера, лепка, обжиг, тонирование / 8,8x5,1x4,9 / С-135 ГК 24943693; дар автора

ПАПИНА ГАЛОША. 1966

глина, темпера, лепка, обжиг, тонирование / 8,8x5,1x4,9 / С-135 ГК 24943693; дар автора

1978		
ПЕТРОВА Гали (Галина) Владимировна. 1899-1986 / член СХР		
СЫНОК. 1967 глина, темпера, лепка, обжиг, тонирование / 12,1x12,4x8,6 / С-136 ГК 24943749; дар автора	С.58	
МАЛЫШ. Отливка 1959-1960-е, по модели 1957 года чугун, отливка, бронзирование / 9,3x8,1x8,1 / С-137 ГК 24943770; дар автора	С.57	СКУЛЬПТУРА
ДЕЖУРНАЯ. 1978 глина, темпера, лепка, обжиг, тонирование / 11,5x4,0x4,5 / С-138 ГК 24943773; дар автора	С.57	
ЛЕТИТЕ, ГОЛУБИ. 1958-1959 пластмасса, гранит, резьба / 12,3x10,2x9,0 / С-139 ГК 24943738; дар автора	С.57	
1984		
ГИЛЁВА Екатерина Владимировна. 1907-2000 / член СХР		
ХМУРЫЙ ДЕНЬ. 1980 бумага, акварель / 17,4x27,0 / Г-1174 ГК 26866932; дар автора	С.37	ГРАФИКА
МЕТЕЛЁВ Герман Селивёрстович. 1938-2006 / член СХР		
ПО МОТИВАМ РОМАНА М.А. БУЛГАКОВА «МАСТЕР И МАРГАРИТА». Триптих. 1974 бумага, резец, пунктир, бормашина, сухая игла; дар автора		
ЛЕВАЯ ЧАСТЬ 33,5x28,3 / Г-1175 ГК 26867020	С.51	ГРАФИКА
ЦЕНТРАЛЬНАЯ ЧАСТЬ 39,5x11,6 / Г-1176 ГК 26866949	С.51	
ПРАВАЯ ЧАСТЬ 33,5x28,3 / Г-1177 ГК 26867010	С.51	
1986		
СЫСКОВ Владимир Данилович. 1943-2023 / член СХР		
ИЛЛЮСТРАЦИЯ К СТИХОТВОРЕНИЮ А.В. КОЛЬЦОВА «КОСАРЬ». 1981 бумага, ксилография / 7,5x6,0 / Г-1256 ГК 26867016 передано Правлением Свердловской организации СХ РСФСР	С.79	ГРАФИКА
ПОЛОСНАЯ ИЛЛЮСТРАЦИЯ К СТИХОТВОРЕНИЮ А.В. КОЛЬЦОВА «ПЕСНЯ ПАХАРЯ». 1981 бумага, ксилография / 7,6x6,2 / Г-1257 ГК 26866951 передано Правлением Свердловской организации СХ РСФСР	С.79	

1987		
СЫСКОВ Владимир Данилович. 1943-2023 / член СХР		
ИЛЛЮСТРАЦИЯ ПО МОТИВАМ РУССКИХ ПЕСЕН А.В. КОЛЬЦОВА. 1981 бумага, ксилография / 7,8x6,2 / Г-1258 ГК 26866961 передано Правлением Свердловской организации СХ РСФСР	С.79	ГРАФИКА
1987		
ВОЛОВИЧ Виталий Михайлович. 1928-2018 / член СХР		
ИЗ СЕРИИ «ЦИРК»; дар автора		
КЛОУН, ПРЫГАЮЩИЙ ЧЕРЕЗ ОСЛОВ. 1980 бумага, офорт, резерваж / 31,0x38,8 / Г-1259 ГК 26867004	С.25	
БЕСПЕЧНЫЙ КЛОУН. 1980 бумага, офорт / 34,0x23,0 / Г-1260 ГК 26866941	С.25	
ОСЁЛ, ЖОНГЛИРУЮЩИЙ ЛЬВАМИ. 1980 бумага, офорт / 46,0x34,7 / Г-1261 ГК 26866995	С.25	
ОСЁЛ НА ХОДУЛЯХ. 1980 бумага, офорт / 49,0x29,6 / Г-1262 ГК 26866933	С.25	
КЛОУН ЛОВИТ БАБОЧКУ. 1980 бумага, офорт / 35,0x47,0 / Г-1263 ГК 26866966	С.25	
ГРУСТНЫЙ КЛОУН. 1980 бумага, офорт / 41,5x20,2 / Г-1264 ГК 26866936	С.25	
ЛЕВ, ПРЫГАЮЩИЙ ЧЕРЕЗ КОЛЬЦО. 1975 бумага, офорт / 32,4x26,4 / Г-1265 ГК 26866976	С.26	ГРАФИКА
ПОГОНЯ. 1980 бумага, офорт / 12,0x36,9 / Г-1266 ГК 26866925	С.26	
АКТРИСА И ОБЕЗЬЯНЫ. 1980 бумага, офорт / 22,5x24,5 / Г-1267 ГК 26866967	С.26	
ОСЁЛ ДРЕССИРУЕТ ЛЬВА. 1980 бумага, офорт / 28,0x37,2 / Г-1268 ГК 26866973	С.26	
КЛОУН И ОСЛЫ С ЛЕСТНИЦАМИ. 1980 бумага, офорт / 47,5x26,0 / Г-1269 ГК 26866935	С.26	
ОСЁЛ, ЖОНГЛИРУЮЩИЙ МАНЕКЕНАМИ. 1978 бумага, офорт / 52,8x19,5 / Г-1270 ГК 26866928	С.26	
СТАРЫЙ КЛОУН. 1978 бумага, офорт / 29,2x25,3 / Г-1271 ГК 26866987	С.27	
ПРЫГАЮЩИЙ ЛЕВ. 1980 бумага, офорт / 30,9x23,7 / Г-1272 ГК 26866946	С.27	
КЛОУН И ГИППОПОТАМ. 1980 бумага, офорт / 1,7x33,0 / Г-1273 ГК 26867003	С.27	

СПИСОК ПРЕДМЕТОВ

КЛОУНЫ И ЧУДОВИЩА. 1980 бумага, офорт / 47,0x35,0 / Г-1274 ГК 26867019	C.27
ЗА КУЛИСАМИ. 1980 бумага, офорт / 36,1x37,4 / Г-1275 ГК 26867007	C.27
ОСЁЛ-АНТИПОДИСТ 1980 бумага, офорт / 50,0x16,6 / Г-1276 ГК 26866979	C.27
РАССЕРЖЕННЫЕ ОСЛЫ. 1980 бумага, офорт / 49,0x29,6 / Г-1277 ГК 26866945	C.27
ЛЕВ НА ЛОШАДИ. 1980 бумага, офорт / 32,0x49,0 / Г-1278 ГК 26866996	C.28
ОБОЖАЕМЫЙ ДРЕССИРОВЩИК. 1980 бумага, офорт / 32,5x49,5 / Г-1279 ГК 26866955	C.28
ВОЛКИ ЖОНГЛИРУЮТ ЗАЙЦАМИ. 1980 бумага, офорт / 25,8x32,4 / Г-1280 ГК 26866972	C.28
ЛЕВ В РАЗДЕВАЛКЕ. 1978 бумага, офорт / 28,2x31,6 / Г-1281 ГК 26866950	C.28
ОСЛЫ НА ЛЕСТНИЦЕ. 1980 бумага, офорт / 25,8x32,4 / Г-1282 ГК 26867005	C.28
КЛОУН И ЛЕВ. 1976 бумага, офорт / 35,2x15,8 / Г-1283 ГК 26866952	C.28
ИЗ СЕРИИ «СРЕДНЕВЕКОВЫЕ МИСТЕРИИ». 1985 бумага, офорт; дар автора	
МОЛИТВА ПЕРЕД ПОХОДОМ 55,5x35,5 / Г-1284 ГК 26867022	C.29
ПОХОРОНЫ ПУСТОГО ПАНЦИРЯ 49,5x28,2 / Г-1285 ГК 26867021	C.29
ДВА ПОЕДИНКА 31,0x36,0 / Г-1286 ГК 26866953	C.29
У ВХОДА В ХРАМ 34,0x20,0 / Г-1287 ГК 26866929	C.29
ПЕВЕЦ И ДРАКОН 24,5x20,5 / Г-1288 ГК 26866975	C.29
ВОЗВРАЩЕНИЕ ИЗ ПОХОДА 50,0x35,0 / Г-1289 ГК 26866992	C.30
ПОЕДИНОК 35,5x25,8 / Г-1290 ГК 26866927	C.30
ИНКВИЗИЦИЯ 50,3x35,5 / Г-1291 ГК 26866939	C.30

1987

ГРАФИКА

1987

ГРАФИКА

C.30

C.30

ГРАФИКА

C.44

C.44

ГРАФИКА

C.87

C.87

C.87

ДПИ

C.54

1990

ГРАФИКА

C.52

C.52

C.52

СПИСОК ПРЕДМЕТОВ

НОЧНОЙ СТРАЖ 49,1x28,0 / Г-1292 ГК 26866942
ДЕВУШКА СПЕШИТ НА СВИДАНИЕ 50,0x28,3 / Г-1293 ГК 26866947
КИПРИН Спартак Семенович. 1930-1986 / член СХР ИЗ СЕРИИ «УРАЛ ПЕРВЫХ ПЯТИЛЕТОК». 1969 бумага, линогравюра; дар вдовы художника Р.М. Киприной
СКОРОСТНАЯ ПРОХОДКА 48,0x57,5 / Г-1329 ГК 2686711
КЛЕТЬ. I вариант 55,7x47,0 / Г-1330 ГК 26867077
ФИЛОНЕНКО Юрий Николаевич. 1947-2016 / член СХР ИЛЛЮСТРАЦИИ К ПОВЕСТИ Н.В. ГОГОЛЯ «НОС». 1981 бумага, акварель; передано Свердловской организацией СХ РСФСР
ЛИСТ 1 23,0x16,0 / Г-1310 ГК 26867027
ЛИСТ 2 24,5x17,0 / Г-1311 ГК 26867056
ЛИСТ 3 23,0x16,5 / Г-1312 ГК 26867079
МИРОНЕЦ Владимир Иванович. 1954 СТАРЫЙ КЕДР. Декоративное блюдо. Между 1981-1987 шамот, эмаль, соли, формование на гончарном круге, роспись, обжиг д-52,0 в-4,5 П-686 / ГК 20273292; дар автора
МЕТЕЛЁВ Герман Селивёрстович. 1938-2006 / член СХР EXLIBRIS EVGENI MALANINA/ ЭКСЛИБРИС ЕВГЕНИЯ МАЛАХИНА. 1973 бумага, резцовая гравюра на меди / 9,4x6,2 / Г-1463 ГК 26867104; дар автора
ЭКСЛИБРИС АНАТОЛИЯ МИТЮНИНА. 1975 бумага, гравюра на оргстекле / 5,6x4,4 / Г-1464 ГК 26867103; дар автора
EXLIBRIS VADIMA BIBERGAHA/ ЭКСЛИБРИС ВАДИМА БИБЕРГАНА. 1975 бумага, резцовая гравюра на меди / 4,7x4,9 / Г-1465 ГК 26867033; дар автора

1990

СПИСОК ПРЕДМЕТОВ

ЭКСЛИБРИС Л.Д. ВАЙСМАНА. 1977 бумага, ксилография / 5,0x5,8 / Г-1466 ГК 26867115; дар автора	C.52
ИЗ КНИГ В.П. ТОЛСТОГО. 1979 бумага, цветная гравюра на пластике / 5,5x4,1 / Г-1467 ГК 26867031; дар автора	C.52
ИЗ КНИГ СЕРГЕЯ И ГАЛИНЫ ГОЛЫНЕЦ. 1979 бумага, гравюра на пластике / 4,6x6,7 / Г-1468 ГК 26867074; дар автора	C.52
ИЗ КНИГ К.С. ТОКАРЕВА. 1980 бумага, гравюра на пластике / 6,0x3,0 / Г-1469 ГК 26867075; дар автора	C.52
ИЗ КНИГ М.Н. РЫЖКОВА. 1980 бумага, гравюра на пластике / 5,9x3,9 / Г-1470 ГК 26867062; дар автора	C.52
ЭКСЛИБРИС Р.П. МАТАФОНОВА. 1983 бумага, гравюра на пластике / 4,6x3,2 / Г-1471 ГК 26867047; дар автора	C.53
ИЗ КНИГ АНАТОЛИЯ КАЛАШНИКОВА. 1984 бумага, ксилография / 3,4x3,8 / Г-1472 ГК 26867092; дар автора	C.53
ИЗ КНИГ АНАТОЛИЯ КАЛАШНИКОВА. 1984 бумага, ксилография / 4,1x4,1 / Г-1473 ГК 26867032; дар автора	C.53
ЭКСЛИБРИС А. ЛЫСАКОВА. 1984 бумага, ксилография / 6,5x5,1 / Г-1474 ГК 26867046; дар автора	C.53
ЭКСЛИБРИС Б.А. ДЕМИДОВА. 1984 бумага, ксилография / 3,6x5,1 / Г-1475 ГК 26867070; дар автора	C.53
ЭКСЛИБРИС Г.С. МЕТЕЛЁВА. 1984 бумага, ксилография / 4,2x3,2 / Г-1476 ГК 26867067; дар автора	C.53
ИЗ КНИГ АННЫ МЕТЕЛЁВОЙ. 1984 бумага, ксилография / 5,9x4,9 / Г-1477 ГК 26867041; дар автора	C.53
ИЗ КНИГ В.А. МАЛИНИНА. 1985 бумага, ксилография / 4,8x5,5 / Г-1478 ГК 26867065; дар автора	C.53

1995

АЛЕКСЕЕВ (СВИНКИН) Александр Алексеевич. 1952 / член СХР ЧУСОВСКОЙ МОТИВ. 1994 холст, масло / 100,4x80,2 / ТГМ НВФ КП-65; дар автора	C.14
--	------

1996

СИВКОВ Александр Викторович. 1954 / член СХР ВОСПОМИНАНИЯ О ТУРКМЕНИИ. 1991 бумага, автолитография цветная / 53,1x65,0 / Г-1738 ГК 26530493; дар автора	C.68
---	------

1990

ГРАФИКА

1995

ЖИВОПИСЬ

1996

ГРАФИКА

1998

ГРАФИКА

C.60

C.60

C.60

C.60

C.60

C.60

C.60

C.60

C.61

C.61

C.61

C.61

C.61

C.61

C.61

C.61

C.62

C.62

СПИСОК ПРЕДМЕТОВ

1998

ПОСТОНОГОВ Юрий Иванович. 1936-2021
член творческого Союза художников России, член Союза архитекторов России

КНИЖНЫЕ ЗНАКИ; дар брата художника Е.И. Постоногова

ЭКСЛИБРИС М.М. КОЖЕВНИКОВА. 1983

бумага, линогравюра / 9,8x5,8 / ТГМ НВФ КП-145

ЭКСЛИБРИС Л.В. ПЕЧЁНКИНА. 1985

бумага, линогравюра / 8,0x5,1 / ТГМ НВФ КП-146

ЭКСЛИБРИС Е.А. РОЗЕНБЛЮМА. 1982

бумага, линогравюра / 10,0x6,0 / ТГМ НВФ КП-147

ЭКСЛИБРИС ЛЬВА СОРОКИНА. 1984

бумага, линогравюра / 8,1x6,0 / ТГМ НВФ КП-148

ЭКСЛИБРИС П.А. ТЕЛЬТЕВСКОГО. 1985

бумага, линогравюра / 8,0x5,7 / ТГМ НВФ КП-149

ЭКСЛИБРИС ЛИТОВСКОГО ОБЩЕСТВА ВИДУНАСА. 1992

бумага, офорт / 6,7x6,6 / ТГМ НВФ КП-150

ЭКСЛИБРИС IVA PERPETUUM MOVILE. 1992

бумага, офорт / 7,9x5,7 / ТГМ НВФ КП-151

ЭКСЛИБРИС ЕФИМА НИССЕНБАУМА. До 1998

бумага, офорт / 8,2x6,1 / ТГМ НВФ КП-152

ЭКСЛИБРИС ВИКТОРА ДРАПИЧНИКОВА. 1992

бумага, офорт / 6,2x5,0 / ТГМ НВФ КП-153

ЭКСЛИБРИС ВЕРЫ ДАНЧЕНКО. До 1998

бумага, офорт / 7,8x5,8 / ТГМ НВФ КП-154

ЭКСЛИБРИС Н.А. МЕЗЕНИНА. До 1998

бумага, офорт / 9,7x4,8 / ТГМ НВФ КП-155

ЭКСЛИБРИС В.В. ИСТОМИНА. До 1998

бумага, офорт / 6,1x3,7 / ТГМ НВФ КП-156

ЭКСЛИБРИС «С НОВЫМ 1988 ГОДОМ». 1988

бумага, офорт / 9,2x4,9 / ТГМ НВФ КП-157

ЭКСЛИБРИС «С НОВЫМ 1989 ГОДОМ». 1989

бумага, офорт / 8,4x5,8 / ТГМ НВФ КП-158

ЭКСЛИБРИС «С НОВЫМ 1990 ГОДОМ». 1990

бумага, офорт / 8,0x6,4 / ТГМ НВФ КП-159

ЭКСЛИБРИС «С НОВЫМ 1991ГОДОМ». 1991

бумага, офорт / 8,1x6,6 / ТГМ НВФ КП-160

ЭКСЛИБРИС «С НОВЫМ 1992 ГОДОМ». 1992

бумага, офорт / 9,2x4,9 / ТГМ НВФ КП-161

ЭКСЛИБРИС «С НОВЫМ 1993 ГОДОМ». 1993

бумага, офорт / 7,3x4,6 / ТГМ НВФ КП-162

1998

ЭКСЛИБРИС А. ГОРСКОГО. 1992 бумага, линогравюра / 8,9x7,4 / ТГМ НВФ КП-163	C.62
ЭКСЛИБРИС А.П. МАЛЕЕВОЙ. 1991 бумага, офорт / 12,5x9,6 / ТГМ НВФ КП-164	C.62
ЭКСЛИБРИС В. и Ж. СОЛОМЕИНЫХ. 1989 бумага, офорт / 11,4x6,0 / ТГМ НВФ КП-165	C.62
ЭКСЛИБРИС ХУДОЯРОВЫХ. 1991 бумага, офорт / 8,0x5,4 / ТГМ НВФ КП-166	C.62
ЭКСЛИБРИС ВИКТОРА МОГИЛЕВИЧА. 1992 бумага, офорт / 6,6x4,1 / ТГМ НВФ КП-167	C.63
ЭКСЛИБРИС О. ПОДОЛЬСКОГО. 1992 бумага, офорт / 8,2x6,1 / ТГМ НВФ КП-168	C.63
ЭКСЛИБРИС KAROL IZAKOVIC. До 1998 бумага, конгрев / 7,8x5,7 / ТГМ НВФ КП-169	C.63

1999

БЕРНГАРД Олег Эдгарович. 1909 - 1998 / член СХР ЭТЮД. ДОМ НА ГАЛЪЯНКЕ. 1954 картон, масло / 31,0x47,0 / Ж-942 ГК 18624206; дар вдовы художника И.Н. Денисовой	C.17
---	------

2004

ХРАМЦОВ Владислав Михайлович. 1932-2006 / член СХР ВОСХОЖДЕНИЕ. Брошь. 1988 никель, кость, кремний, альмандин, гранит, выпилка, резьба, полировка / 6,2x6,3x2,2 П-1484 ГК 14342470; дар автора	C.87
--	------

2010

РАЙШЕВ Геннадий Степанович. 1933-2020 / член СХР БОЛОТНАЯ БАБА. Из серии «Ягода-Морошка». 1980 ДВП, масло, эмаль / 44,0x48,9 Ж-1229 ГК 20280323; дар автора	C.64
---	------

1998

ЖИВОПИСЬ	C.64	РАЙШЕВ Геннадий Степанович. 1933-2020 / член СХР ТОМЛЕНИЕ. Из серии «Ягода-Морошка». 1980 ДВП, масло, эмаль / 44,3x48,9 / Ж-1230 ГК 20280324; дар автора
ГРАФИКА	C.85	УРАКОВА Татьяна Владимировна. 1967 / член СХР ОТЕЦ. ЛИСТ 1. 2007 картон цветной, пастель, гуашь / 47,9x68,0 / Г-4369 ГК 23469076; дар автора
2013	C.78	СТЕПАНОВ Михаил Яковлевич. 1952-2018 ТУЧА ПРОШЛА. 2011 холст, масло / 61,8x62,0 / Ж-1331 ГК 20280455; дар автора

1999

ЖИВОПИСЬ	C.48	ЛУЗИН Владимир Михайлович. 1948 / член СХР НАТЮРМОРТ С АРБУЗОМ. 1981 бумага тонированная, карандаш цветной / 64,2x48,0 / ТГМ НВФ КП-862; дар автора
ГРАФИКА	C.48	МАЯК. Из триптиха «Чайковский - город на Каме». 1985 бумага, акварель / 30,0x41,3 / ТГМ НВФ КП-863; дар автора
ЖИВОПИСЬ	C.49	ЮВЕЛИРНЫХ ДЕЛ МАСТЕР. 2008 бумага, карандаш графитный, тушь, перо / 51,5x34,2 / ТГМ НВФ КП-864; дар автора

2004

ГРАФИКА	C.59	ПОСТОНОГОВ Евгений Иванович. 1936 член творческого Союза художников России, член Союза архитекторов России ВЧЕРА И СЕГОДНЯ. СЕРЫЙ ДЕНЬ. 1968-1995 бумага тонированная, гуашь / 46,8x35,8 / ТГМ НВФ КП-865; дар автора
ДПИ	C.17	БОГОМАЗОВ Денис Алексеевич. 1978 / член СХР ОТДЫХАЮЩИЙ БЫК ПОСЛЕ ВОДОПОЯ. Малая декоративная пластика. 2010 обсидиан, латунь, резьба, серебрение / 8,2x10,2x21,5 / П-1792 ГК 13747461; дар автора

2010

ДПИ	C.17	ИСКУШЕНИЕ ЕВЫ. Печать. 2001 обсидиан, хризопраз, резьба, полировка / 8,0x5,5x3,0 / П-1793 ГК 13747442; дар автора
ЖИВОПИСЬ	C.17	КОТ ДВОРОВЫЙ. Малая декоративная пластика. 2010 аушкульская яшма, резьба, тонирование / 9,3x9,7x21,8 / П-1794 ГК 13747456; дар автора

2013

2014

БРУСИЛОВСКИЙ Миша Шаевич. 1931-2016 / член СХР		
ПОРТРЕТ В. ВОЛОВИЧА. Набросок. 1980-е бумага, карандаш графитный / 29,6x20,7 / Г-5103 ГК 26179280 дар екатеринбургского художника В.М. Воловича	C.18	ГРАФИКА
ВОЛОВИЧ Виталий Михайлович. 1928-2018 / член СХР		
ИЛЛЮСТРАЦИИ К ТРАГЕДИИ У.ШЕКСПИРА «РИЧАРД III» по одноименной книге, М.: Искусство, 1972. 1967 бумага, офорт; дар автора	C.22	
ПАЛАЧ. Суперобложка 37,8x28,2 / Г-5104 ГК 26179312	C.22	
РИЧАРД С КОРОНОЙ. Фронтиспис 37,6x28,4 / Г-5105 ГК 26179319	C.22	
ДЕЙСТВУЮЩИЕ ЛИЦА. Первый разворот (правая часть) 7,7x28,5 / Г-5106 ГК 26179292	C.22	
ДЕЙСТВУЮЩИЕ ЛИЦА. Первый разворот (левая часть) 38,0x28,4 / Г-5107 ГК 26179307	C.22	
РИЧАРД И ЛЕДИ АННА. Иллюстрация ко второй сцене I акта 37,8x28,4 / Г-5108 ГК 26179308	C.22	
УБИЙЦЫ. Иллюстрация к четвертой сцене I акта 37,7x28,2 / Г-5109 ГК 26179236	C.22	ГРАФИКА
ПЕРЕД КАЗНЬЮ. Иллюстрация к четвертой сцене II акта 37,9x28,5 / Г-5110 ГК 26179266	C.23	
РИЧАРД, ОПЛАКИВАЮЩИЙ ХЕСТИНГСА. Иллюстрация к пятой сцене III акта 37,7x28,1 / Г-5111 ГК 26179265	C.23	
РИЧАРД, ОТКАЗЫВАЮЩИЙСЯ ОТ КОРОНЫ. Иллюстрация к седьмой сцене III акта 37,7x28,5 / Г-5112 ГК 26179298	C.23	
КОРОЛЬ РИЧАРД И ТИРРЕЛ. Иллюстрация к третьей сцене IV акта 37,9x28,7 / Г-5113 ГК 26179263	C.23	
ДУХИ УБИТЫХ РИЧАРДОМ. Иллюстрация к третьей сцене V акта 37,8x28,2 / Г-5114 ГК 26179317	C.23	
СМЕРТЬ РИЧАРДА. Иллюстрация к пятой сцене V акта 37,9x28,2 / Г-5115 ГК 26179268	C.23	

2014

2014

		ИЗ СЕРИИ «СРЕДНЕВЕКОВЫЕ МИСТЕРИИ». 2011, 2012 бумага, шелкография; дар автора
C.31		ШУТ И СМЕРТЬ. 2011 48,6x38,2 / Г-5124 ГК 26179252
C.31		УРОК ПЕНИЯ. 2012 65,4x45,7 / Г-5125 ГК 26179233
C.31		БИТВА В ХРАМЕ. 2012 65,0x46,0 / Г-5126 ГК 26179273
C.31		МОЛИТВА ПЕРЕД ПОХОДОМ. 2012 65,6x46,0 / Г-5127 ГК 26179239
C.31	ГРАФИКА	РЫЦАРЬ. ДЕВА. СВЯЩЕННИК. 2012 65,0x46,5 / Г-5128 ГК 26179274
C.32		НЕСЕНИЕ КРЕСТА. ГЛУМЛЕНИЕ. 2012 50,2x60,6 / Г-5129 ГК 26179303
C.32		КОРОЛЕВА И СТРАЖА. 2012 60,0x32,4 / Г-5130 ГК 26179272
C.32		ПУСТОЙ ПАНЦИРЬ УЧИТ АНГЕЛОВ ПЕТЬ. 2012 44,6x48,1 / Г-5131 ГК 26179258
C.32		РЫЦАРЬ - ПАВЛИН. Триптих, левая часть. 2012 60,2x28,7 / Г-5132 ГК 26179262
C.32		ШУТ КАЗНИТ СМЕРТЬ. Триптих, центральная часть. 2012 63,0x42,1 / Г-5133 ГК 26179243
C.32		РЫЦАРЬ ТОЧИТ МЕЧ. Триптих, правая часть. 2012 60,2x28,7 / Г-5134 ГК 26179291
		ИЗ СЕРИИ «ЖЕНЩИНЫ И МОНСТРЫ». 2011, 2012 бумага, шелкография; дар автора
C.33		ЖАБЫ И ЛЕБЕДЬ. 2011 43,0x47,5 / Г-5116
C.33	ГРАФИКА	ПОХИЩЕНИЕ. 2011 36,6x49,8 / Г-5117 ГК 26179277
C.33		ЖЕНЩИНА И МОНСТРЫ. 2011 39,4x49,2 / Г-5118 ГК 26179248
C.33		УБЕГАЮЩАЯ. 2012 35,0x48,7 / Г-5119 ГК 26179300
C.34		ПОГОНЯ. 2012 34,0x38,4 / Г-5120 ГК 26179286

2014

СПИСОК ПРЕДМЕТОВ

2014

ВОЛОВИЧ Виталий Михайлович. 1928-2018 / член СХР СПЯЩАЯ. 2012 36,0x49,4 / Г-5121 ГК 26179250	C.34
СУСАННА И СТАРЦЫ. 2012 35,0x48,4 / Г-5122 ГК 26179276	C.34
СУСАННА И СТАРЦЫ. 2012 40,0x47,4 / Г-5123 ГК 26179235	C.34

2015

СИВКОВ Александр Викторович. 1954 / член СХР АРХЕОЛОГИЯ. ДЫХАНИЕ ЗЕМЛИ. 2011 бумага, авторская техника / 100,0x70,0 / Г-4964 ГК 23160381 передано Нижнетагильским городским отделением ВТОО «Союз художников России»	C.68
---	------

2016

АЛИЕВА Ольга Олеговна. 1970 / член СХР ТОБОЛЬСКИЙ КРЕМЛЬ. 2013 холст, масло / 45,0x70,0 / Ж-1356 ГК 20280481; дар автора	C.14
БУШУЕВ Владимир Яковлевич. 1934-2018 / член СХР ПЕВЦЫ. Из цикла «Из старой жизни». 2002 холст, масло / 70,0x80,0 / Ж-1357 ГК 20280437; дар автора	C.19
БУШУЕВ Игорь Владимирович. 1962 / член СХР ВСЁ? 2002 холст, масло / 100,0x80,0 / Ж-1358 ГК 20280470; дар автора	C.19
ВАСИЛЬЕВ Дмитрий Юрьевич. 1972 В ЛЕСНОЙ ЧАЩЕ. 2013 холст, масло / 59,5x100,0 / Ж-1359 ГК 20280415; дар автора	C.19
ВОЛОЧАЕВ Сергей Васильевич. 1926-2013 / член СХР ЭТЮД. СЕРЫЙ ДЕНЬ. 1983 картон, масло / 69,5x49,5 / Ж-1360 ГК 20280427 дар дочери художника С.С. Ляпцевой	C.35

2014

ЖИВОПИСЬ	C.35	ВОЛОЧАЕВ Сергей Васильевич. 1926-2013 / член СХР ПОРТРЕТ РАЗВЕДЧИКА Н.И. КУЗНЕЦОВА. 1984 картон, масло / 50,3x37,0 / ТГМ НВФ КП-872 дар дочери художника С.С. Ляпцевой	
ГРАФИКА	ЖИВОПИСЬ	C.39	ЕЛЬЕШОВ Юрий Юрьевич. 1966-2018 / член СХР ЕЛЬЗАЖ. ЛЕТО. 2003 холст, масло / 56,4x76,5 / Ж-1361 ГК 20280452; дар автора

2015

ЖИВОПИСЬ	C.42	КЕРН Владимир Исидорович. 1952 / член международной Гильдии художников ИЗ «ИСПАНСКОГО ЦИКЛА». 2012 холст, смешанная техника; дар автора
ГРАФИКА	C.42	ХОЛСТ №6 100,0x120,0 / Ж-1390 ГК 20280411 ХОЛСТ №7 120,0x100,0 / Ж-1389 ГК 20280451

2016

ЖИВОПИСЬ	C.46	КОСТИН Валерий Валентинович. 1962 / член СХР ПАТРИАРХ АЛЕКСИЙ II. 2002 холст, масло / 80,0x60,0 / Ж-1362 ГК 20280422; дар автора
ЖИВОПИСЬ	C.46	ОБЛАКА. 2006 холст, масло / 50,0x60,0 / ТГМ НВФ КП-868; дар автора
ЖИВОПИСЬ	C.46	КОСТИНА Нина Васильевна. 1934-2021 / член СХР РЕКА УТКА. ПАСМУРНО. 2013 холст, масло / 59,7x79,5 / Ж-1363 ГК 20280491; дар автора
ЖИВОПИСЬ	C.48	ЛОПАТО Алексей Борисович. 1959 / член СХР ВЬЮГА. Авторское повторение. 1991 холст, масло / 44,0x51,5 / ТГМ НВФ КП-869; дар автора
ЖИВОПИСЬ	C.54	МЕТЕЛЁВ Герман Селивёрстович. 1938-2006 / член СХР БЕЛЫЕ НОЧИ. 1966 холст, масло / 83,0x63,0 / Ж-1365 ГК 20280490; дар А.Г. Метелёвой
ЖИВОПИСЬ	C.54	МЕТЕЛЁВА Анна Германовна. 1963 / член СХР НОЧНОЙ ПОЛЁТ. 2000 холст, масло / 93,0x126,0 / Ж-1364 ГК 20280450; дар автора
ЖИВОПИСЬ	C.54	МИЦНИК Александр Петрович. 1957 / член СХР КРАСНАЯ СВАДЬБА НА УКРАИНЕ. 2007 холст, масло / 88,0x108,0 / Ж-1366 ГК 20280410; дар автора

СПИСОК ПРЕДМЕТОВ

СПИСОК ПРЕДМЕТОВ

2016

РЕМЕНЕЦ Иван Фёдорович. 1929 / член СХР		
РАННИЙ СНЕГ. 1986 ДВП, масло / 50,0x60,0 / Ж-1367 ГК 20280429; дар автора	C.65	
SAGRADA FAMILIA. БАРСЕЛОНА. 2007 холст на картоне, масло / 30,0x25,0 / Ж-1368 ГК 20280443; дар автора	C.65	ЖИВОПИСЬ
АНДРОНИКОВ МОНАСТЫРЬ. 2010 холст на картоне, масло / 35,0x50,0 / Ж-1369 ГК 20280420; дар автора	C.65	
НОВЫЙ ИЕРУСАЛИМ. ВЕСНА. МОСКВА. 2010 картон, масло / 40,0x50,0 / ТГМ НВФ КП-870; дар автора	C.65	
РЖАКОВ Андрей Николаевич. 1968 / член СХР		
ВНЕ ВРЕМЕНИ. 2010 холст, масло / 45,0x60,0 / Ж-1370 ГК 20280464; дар автора	C.66	ЖИВОПИСЬ
СЕЛО ЧУСОВОЕ. 2011 холст, масло / 50,0x60,0 / Ж-1371 ГК 20280474; дар автора	C.66	
СГИБНЕВА Людмила Михайловна. 1933 / член СХР		
СИРЕНЬ. 2010 холст, масло / 70,0x78,0 / ТГМ НВФ КП-871; дар автора	C.68	ЖИВОПИСЬ
СИВКОВ Александр Викторович. 1954 / член СХР		
НЕБО II. 2014 холст, акрил, масло, поталь, коллаж / 99,0x89,0 / ТГМ НВФ КП-873; дар автора	C.69	ЖИВОПИСЬ
СТЕПАНОВА Татьяна Михайловна. 1953 / член СХР		
УЛИЦА ЛЕНИНА. ЕКАТЕРИНБУРГ. 1999 холст, масло / 59,9x79,7 / Ж-1372 ГК 20280414; дар автора	C.78	ЖИВОПИСЬ
СУХИХ Александр Иванович. 1958 / член СХР		
ПОРТРЕТ В КРАСНОМ. 1994 холст, масло / 75,0x57,0 / Ж-1373 ГК 20280459; дар автора	C.78	ЖИВОПИСЬ
РЯБИНЫ. 2013 холст, масло / 50,3x40,3 / Ж-1374 ГК 20280428; дар автора	C.78	
ТАРАСОВА Светлана Викторовна. 1945 / член СХР		
ЧЕРТОПОЛОХ. 1997 холст, масло / 70,0x50,0 / Ж-1375 ГК 20280483; дар автора	C.81	ЖИВОПИСЬ

2016

2016

ЖИВОПИСЬ	C.82	ТОМИЛОВ Алексей Михайлович. 1959 / член СХР ДЕРЕВЕНСКИЙ ПЕЙЗАЖ. 1999 холст на картоне, масло / 35,0x60,0 / Ж-1376 ГК 20280418; дар автора
ЖИВОПИСЬ	C.83	ТРЯСЦИН Александр Викторович. 1949 / член СХР СКАЛЫ. РЕКА СИМ. 1996 холст, масло / 60,3x66,7 / Ж-1384 ГК 20280463; дар автора
	C.83	ТЮТЮЕВ Владимир Александрович. 1957 / член СХР У ДАЛАЙ ЛАМЫ. 2009 холст, масло / 60,0x70,0 / Ж-1377 ГК 20280406; дар автора
	C.83	ЛАДАК. ВЕЧЕР. 2011 холст, масло / 80,0x100,0 / Ж-1378 ГК 20280462; дар автора
	C.84	ДЕРЕВЕНСКИЙ МАРТ. 2014 холст, масло / 50,0x70,0 / Ж-1379 ГК 20280400; дар автора
ЖИВОПИСЬ	C.84	МАРТ. СТАРОУТКИНСК. 2014 холст, масло / 50,0x70,0 / Ж-1380 ГК 20280468; дар автора
	C.84	СОСЕДИ. 2014 холст, масло / 50,0x70,0 / Ж-1381 ГК 20280440; дар автора
	C.84	ВЕСНА. К ВЕЧЕРУ. 2014 холст, масло / 50,0x70,0 / Ж-1382 ГК 20280486; дар автора
	C.84	ШАЙТАН. УТРОМ. 2014 холст, масло / 50,0x90,0 / Ж-1383 ГК 202804212; дар автора
		УЖЕГОВ Юрий Петрович. 1939 / член СХР СИРЕНЬ. 2013 холст, масло / 58,0x55,0 / Ж-1385 ГК 20280445; дар автора
ЖИВОПИСЬ	C.85	
		ЖИТЕНЁВА Ольга Анатольевна. 1964 / член СХР ЖЕНЩИНЫ. 2011 бумага, меццо-тинто / 42,7x42,0 / Г-5142 ГК 26179314; дар автора
ГРАФИКА	C.39	
		КОКОТЕЕВ Александр Анатольевич. 1957 / член СХР ДВЕ СИЛЫ. 1995 бронза, отливка / 35,2x28,3x28,1 / С-422 ГК 26035794; дар автора
СКУЛЬПТУРА	C.45	
		СОКОЛОВА Валентина Степановна. 1946 / член СХР СОЛЬВЕЙГ. 2003 бронза, гранит, отливка / 34,0x11,0x18,6 / С-421 ГК 26035777; дар автора
СКУЛЬПТУРА	C.76	

СПИСОК ПРЕДМЕТОВ

2016

2016

ГАНЗИНА Светлана Григорьевна. 1955 / член СХР НОВОГОДНЕЕ ДЕРЕВО ДЛЯ БУДДЫ. Текстильное панно. 2013 лен, тафта, шелк искусственный, синтетические ткани, пэчворк, аппликация 57,0x57,0 / П-1943 ГК 14941883; дар автора	C.36	ДПИ
ПРОХОРЕНКО (ГРЕКОВА) София Владимировна. 1977 / член СХР ВКЛЮЧЕНИЕ. Батик. 2009 ткань х/б, краски акриловые, холодный батик 93,7x63,7 / П-1945 ГК 14941893; дар автора	C.64	ДПИ
СУЛТАНСКИЙ УЖИН. Батик. 2008 ткань х/б, краски акриловые, горячий батик 63,8x93,7 / П-1944 ГК 14941897; дар автора	C.64	
СКАКУН Наталья Николаевна. 1951 РЯБИНОВЫЕ ЗОРИ. Гобелен. 1993 шерсть, люрекс, нити х/б, нити цветные шелковые, нить синтетическая, ткачество ручное 103,5x95,0 / П-1946 ГК 14941865; дар автора	C.70	ДПИ
СОКАРЕВА Ольга Николаевна. 1980 / член СХР ТАЙНЫЕ ЗНАМЕНЬЯ. Панно. 2006 овечья шерсть, х/б ткань, дерево, металл, валяние мокрое 142,0x93,0 / П-1947 ГК 14941879; дар автора	C.75	ДПИ
БЛАГОВЕСТ. Панно. 2008 овечья шерсть, медная проволока, дерево, мешковина, валяние мокрое 232,0x137,0 / П-1948 ГК 14941874; дар автора	C.75	

2018

ВОЛОВИЧ Виталий Михайлович. 1928-2018 / член СХР ИЗ СЕРИИ «ТАЛЛИН». 1990 бумага, гуашь, белила, карандаш графитный / 47,7x35,7 / Г-5485 ГК 46254094; дар автора	C.24	
ИЗ СЕРИИ «ТАЛЛИН». 1990 бумага, гуашь, белила, карандаш графитный / 47,7x36,0 / Г-5486 ГК 46254135; дар автора	C.24	ГРАФИКА
ИЗ СЕРИИ «ТАЛЛИН». 1990 бумага, гуашь, белила, карандаш графитный / 47,6x35,7 / Г-5487 ГК 46254141; дар автора	C.24	

2016

2020

АБРАМОВ Владимир Викторович. 1961 / член СХР УЛИЦА ВАЙНЕРА. ЕКАТЕРИНБУРГ. 2009 бумага, сепия, сангина, белила / 32,3x41,3 / Г-5090 ГК 26179227; дар автора	ГРАФИКА	C.10
УЛИЦА БЕЛИНСКОГО. Из серии «Зимний Екатеринбург». 2010 бумага, сепия, сангина, белила / 32,3x43,0 / Г-5091 ГК 26179246; дар автора		C.10
АЙНУТДИНОВ Сергей Сагитович. 1953 / член СХР ЭСКИЗЫ ПЕРСОНАЖЕЙ К АНИМАЦИОННОМУ ФИЛЬМУ «ГОРОДОК НА БУГРЕ» ПО СКАЗКЕ К. ЛАГУНОВА. 2020 бумага мелованная, шелкография; дар автора		
МЫШИНАЯ РАТЬ. Лист 1 52,0x40,2 / Г-5092 ГК 26179304		C.11
СЕРАЯ РАЗБОЙНИЦА. Лист 2 52,7x41,3 / Г-5093 ГК 26179318	ГРАФИКА	C.11
МЕРИ КОВКА И ПИТЕР УШКА. Лист 3 53,4x40,6 / Г-5094 ГК 26179264		C.11
КУКУРУЗИНКА И КОТ. Лист 4 51,9x40,6 / Г-5095 ГК 26179254		C.11
БАХОЛДИНА Валерия Олеговна. 1977 / член СХР ОБРАЗЫ ГОРОДА. ЛЕТНИЙ САД. 2002 бумага, автолитография цветная / 39,0x31,2 / Г-5096 ГК 26179232; дар автора		C.15
ТАИНСТВЕННЫЙ ЗАМОК. 2002 бумага, автолитография цветная / 34,7x43,2 / Г-5097 ГК 26179310; дар автора		C.15
ПОД ДОЖДЕМ. 2003 бумага, автолитография цветная / 35,2x22,4 / Г-5098 ГК 26179296; дар автора	ГРАФИКА	C.15
КРАСНЫЙ ЛИСТ ОСЕННИЙ. 2003 бумага мелованная, автолитография цветная / 55,0x43,4 / Г-5099 ГК 26179242; дар автора		C.16
ЕКАТЕРИНБУРГ. 2013 бумага, автолитография цветная / 21,2x33,8 / Г-5100 ГК 26179294; дар автора		C.16
ЛУННАЯ АЛЛЕЯ. 2005 бумага, автолитография цветная / 54,7x39,4 / Г-5101 ГК 26179271; дар автора		C.16
ЛЕСТНИЦЫ СУДЬБЫ. 2010 бумага, автолитография цветная / 42,0x31,2 / Г-5102 ГК 26179289; дар автора		C.16

2020

СПИСОК ПРЕДМЕТОВ

2020

ВИШНЯКОВ Вячеслав Петрович. 1953-2019 / член СХР ИЗ СЕРИИ «ЛИКИ СТАРОГО ЕКАТЕРИНБУРГА». 2020 бумага мелованная, шелкография; дар автора			
ДОМ УСАДЬБЫ АГАФУРОВЫХ 40,0x55,1 / Г-5135 ГК 26179270	С.21	ГРАФИКА	
ВОРОТА ПАРАДНОГО ВЪЕЗДА НА ТЕРРИТОРИЮ УСАДЬБЫ РАСТОРГУЕВА-ХАРИТОНОВА. Лист 2 40,1x55,2 / Г-5136 ГК 26179279	С.21		
ВОХМЕНЦЕВ Александр Кузьмич. 1938 / член СХР ШАЛОВЛИВЫЙ ПАН. 2000 бумага, офорт / 21,6x27,0 / Г-5137 ГК 26179251; дар автора	С.35		
ВЛЮБЛЕННЫЙ КОЗЕЛ. 2001 бумага, офорт / 30,0x39,5 / Г-5138 ГК 26179288; дар автора	С.35	ГРАФИКА	
МАСТЕР НАЛИЧНИКОВ ИЗ КАРГАПОЛЬЯ. 2002 бумага, офорт / 24,8x16,6 / Г-5139 ГК 26179231; дар автора	С.35		
ГЕОРГИАН Александр Георгиевич (Александр САМВЕЛ). 1965 / член СХР ЕГО ВЕЛИЧЕСТВО. 2013 бумага тонированная мелованная, шелкография / 37,3x29,5 / Г-5140 ГК 26179240; дар автора	С.36	ГРАФИКА	
ЖИТЕНЁВА Ольга Анатольевна. 1964 / член СХР ОГНЕВУШКА-ПОСКАКУШКА. 2008 бумага, меццо-тинто / 42,5x42,7 / Г-5141 ГК 26179261; дар автора	С.39	ГРАФИКА	
ЛЕЛЬЧУК Ян Яковлевич. 1974 / член СХР СИМЕОН ВЕРХОТУРСКИЙ. 2012 бумага, карандаш графитный / 29,6x20,6 / Г-5143 ГК 26179302; дар автора	С.47	ГРАФИКА	
ЛУЗИН Владимир Михайлович. 1948 / член СХР СУМКИ. 1976 бумага, тушь, перо / в свету: 22,0x30,2 / ТГМ НВФ КП-986; дар автора	С.49	ГРАФИКА	
РЕУТОВ Виктор Иванович. 1945 / член СХР МАДМУАЗЕЛЬ ПЕРЛЬ. Иллюстрация к одноименной новелле Ги де Мопассана. 1990 бумага, литография / 19,7x13,1 / Г-5147 ГК 26179313; дар автора	С.66	ГРАФИКА	
НАСЛЕДСТВО. Иллюстрация к одноименной новелле Ги де Мопассана. 1990 бумага, литография / 19,7x13,1 / Г-5146 ГК 26179229; дар автора	С.66		

СПИСОК ПРЕДМЕТОВ

2020

			СИВКОВ Александр Викторович. 1954 / член СХР ВОСПОМИНАНИЯ О ТУРКМЕНИИ. ИМПРОВИЗАЦИЯ II-I. 1991 бумага, автолитография цветная / 59,6x103,0 / Г-5168 ГК 26179316; дар автора
ГРАФИКА	С.69		АРХЕОЛОГИЯ. ДЫХАНИЕ ЗЕМЛИ. Лист 9. 2011 бумага тонированная, смешанная техника 99,8x69,8 / Г-5169 ГК 26179297; дар автора
	С.69		
			СМИРНОВА Маргарита Александровна. 1956 / член СХР ОТБЛЕСКИ ВЕЧЕРНЕЙ ЗАРИ. 1990 бумага, автолитография цветная / 62,0x41,0 / Г-5148 ГК 26179287; дар автора
ГРАФИКА	С.75		ПОСЛЕДНИЙ ЛУЧ ЗАКАТА. 1990 бумага, автолитография цветная / 62,2x42,0 / Г-5149 ГК 26179260; дар автора
	С.75		
			СТЕПАНОВ Александр Владимирович. 1949 / член СХР СТЕПАНОВА Татьяна Михайловна. 1953 / член СХР ТЕКТНИКА ТРЕХЦВЕТИЯ. ИМПРОВИЗАЦИЯ НА ТЕМУ ПРОЕКТА «ИСКОННЫЙ СВЕТ САЛАФИИЛА. СВЕТОЖИВОПИСЬ ПАВЛА ГОЛУБЯТНИКОВА - УЧЕНИКА К.С. ПЕТРОВА-ВОДКИНА». 2013 бумага, гуашь, роллинг; дар авторов
	С.76		НА ДУМНОЙ ГОРЕ. 2012 51,2x76,3 / Г-5158 ГК 26179241
	С.76		КАМНИ И СОЛНЦЕ. 2013 40,5x58,0 / Г-5159 ГК 26179283
	С.77		ЛИСТ 1 61,0x43,0 / Г-5150 ГК 26179282
ГРАФИКА	С.77		ЛИСТ 2 61,0x43,0 / Г-5151 ГК 26179290
	С.77		ЛИСТ 3 61,0x43,0 / Г-5152 ГК 26179238
	С.77		ЛИСТ 4 61,0x43,0 / Г-5153 ГК 26179255
	С.77		ЛИСТ 5 61,0x43,0 / Г-5154 ГК 26179269
	С.77		ЛИСТ 6 61,0x43,0 / Г-5155 ГК 26179285
	С.77		ЛИСТ 7 61,0x43,0 / Г-5156 ГК 26179305
	С.77		ЛИСТ 8 61,0x43,0 / Г-5157 ГК 26179234

2020

ТАКСИС Антон Гарьевич. 1956 / член СХР ИЗ СЕРИИ «СУПРЕМАТИЧЕСКИЕ ИГРЫ». 2009 бумага, уголь; дар автора		
ЛИСТ 10 41,8x29,6 / Г-5160 ГК 26179320	C.80	ГРАФИКА
ЛИСТ 11 41,8x29,6 / Г-5161 ГК 26179306	C.80	
ЛИСТ 21 41,8x59,8 / Г-5162 ГК 26179253	C.80	
ЛИСТ 15. Из серии «Мысли вслух». 2010 бумага, уголь, пастель / 29,6x41,8 / Г-5163 ГК 26179249	C.81	
ВЧЕРАШНИЙ ДЕНЬ. 2011 бумага, акрил / 83,0x58,6 / Г-5164 ГК 26179299	C.81	
УСОВА Любовь Вадимовна. 1979 / член СХР СОБРАЛИСЬ ДУМУ ДУМАТЬ ЧЕРНЫЕ СТРИЖИ. 2011 бумага, меццо-тинто / 25,3x20,3 / Г-5165 ГК 26179315; дар автора	C.86	ГРАФИКА
КОВЧЕГ. 2013 бумага, офорт, акватинта / 39,5x54,0 / Г-5166 ГК 26179228; дар автора	C.86	

2022

ГЕОРГЯН Александр Георгиевич (Александр САМВЕЛ). 1965 / член СХР ТРИУМФ ПОБЕДИТЕЛЯ. 2004 бронза, медь, яшма, гальванопластика, отливка 35,3x37,2x12,0 / С-439 ГК 36777328 дар Ю.В. Дубровина, А.Г. Георгияна	C.36	СКУЛЬПТУРА
--	------	------------

2023

ГРИГОРЬЕВ Сергей Степанович (СЕРЁЖА ПИКАССО). 1957 / член СХР МАСТЕРСКАЯ ВСЕГДА С ТОБОЙ, УСПОКОЙСЯ. АВТОПОРТРЕТ. 2014 холст, акрил / 70,0x60,0 / Ж-1716 ГК 46254149; дар автора	C.38	ЖИВОПИСЬ
---	------	----------

2020

2023

	C.38	ЖИВОПИСЬ	ПЕРЕХОД ЧЕРЕЗ РЕКУ ЗАБВЕНИЯ ЭТО ОЧЕНЬ ПРОСТО... 2013 холст, акрил / 60,3x70,3 / Ж-1717 ГК 46254144; дар автора
	C.38		ИСХОД ИЛИ НАШЕСТВИЕ БАОБАБОВ. А может быть - глазами главного не увидишь... 2013 холст, акрил / 100,0x100,0 / Ж-1718 ГК 46254146; дар автора
	C.38		КРЕСТНЫЙ ХОД ГНОМОВ ИЛИ ВПЕРЕДСМОТРЯЩИЙ ВСЕГДА ИДЕТ ПОЗАДИ... Из серии «Мы все дети Дон-Кихота или одиночество Христа...». 2013 холст, акрил / 50,0x60,0 / Ж-1719 ГК 46254138; дар автора
	C.38		ЛЕГЕНДА О КОЛЛАЙДЕРЕ. Чудесные сновидения Ноя или Крестный ход Большого Коллайдера, а скорее всего - Как бы строительство Пирамид... 2016 холст, акрил / 86,0x105,0 / Ж-1720 ГК 46254128; дар автора
			ИСТРАТОВ Юрий Иванович. 1928-2007 / член СХР ЗСКИЗЫ К ТЕЛЕФИЛЬМУ «ТЕАТРАЛЬНЫЙ СЕЗОН». 1988 оргалит, масло передано Свердловским региональным отделением ВТОО «Союз художников России»
	C.41	ЖИВОПИСЬ	КВАРТИРА МУРАТОВЫХ. СПАЛЬНЯ 36,0x48,0 / Ж-1723 ГК 46254127
	C.41		КВАРТИРА МУРАТОВЫХ. ГОСТИНАЯ 36,0x48,0 / Ж-1724 ГК 46254117
	C.41		ЧУЖАЯ КВАРТИРА 36,0x48,0 / Ж-1725 ГК 46254131
	C.41		ТЕАТР. I 36,0x48,0 / Ж-1726 ГК 46254134
	C.41		ТЕАТР. III 36,0x48,0 / Ж-1730 ГК 46254151
	C.41		КОМНАТА ЛЕНЫ 36,0x48,0 / Ж-1731 ГК 46254155
	C.56	ЖИВОПИСЬ	АЛЕНЬКИЙ ЦВЕТОЧЕК. 1992 холст, масло / 53,0x40,5 / Ж-1727 ГК 46254133 передано Свердловским региональным отделением ВТОО «Союз художников России»

2023

2023

СМЕЛКОВ Владимир Михайлович. 1945 / член СХР		
ОСЕННИЙ НАТЮРМОРТ. 2006 оргалит, масло / 61,4x74,4 / Ж-1721 ГК 46254143; дар автора	C.70	
ИДЁТ КОЗА РОГАТАЯ. 2005-2019 оргалит, масло / 71,0x69,8 / Ж-1722 ГК 46254148; дар автора	C.70	
ИГРА С КОШКОЙ. И. ЭРКЕН. Сценография. 1977 клеенка, масло / 69x100 / ТГМ НВФ КП-1001; дар автора	C.70	ЖИВОПИСЬ
БЕДНЫЙ ЙОРИК. 2007 оргалит, масло / 75,0x74,0 / ТГМ НВФ КП-1002; дар автора	C.71	
МАСКА ВЕНЕРЫ. 2008 оргалит, масло / 60,5x70,0 / ТГМ НВФ КП-1003; дар автора	C.71	
СОКОЛОВА Валентина Степановна. 1946 / член СХР		
ВЕСНА. 2018 холст, акрил / 50,0x70,0 / ТГМ НВФ КП-1018; дар автора	C.76	ЖИВОПИСЬ
ТАРАСОВА Светлана Викторовна. 1945 / член СХР		
ЗИМНИЙ СОН. 1993 холст, масло / 70,0x65,0 / Ж-1729 ГК 46254161 передано Свердловским региональным отделением ВТОО «Союз художников России»	C.81	ЖИВОПИСЬ
ТЮТЮЕВ Владимир Александрович. 1957 / член СХР		
ЕРМАК НА УРАЛЕ. 2015 холст, масло / 100,0x120,0 / ТГМ НВФ КП-1020 передано Свердловским региональным отделением ВТОО «Союз художников России»	C.84	ЖИВОПИСЬ
ШИХОВ Андрей Валерьевич. 1982		
ЧУСОВАЯ. 2000 картон, масло / 36,0x57,0 / ТГМ НВФ КП-1019 передано Свердловским региональным отделением ВТОО «Союз художников России»	C.88	ЖИВОПИСЬ
АБДРАШИТОВА Лилия Хамитовна. 1997		
ЭКСЛИБРИС «L. ABDRAŠITOVA». 2018 бумага, ксилография / 8,0x6,5 / ТГМ НВФ КП-1026 передано Свердловским региональным отделением ВТОО «Союз художников России»	C.10	ГРАФИКА

2023

2023

АЙНУТДИНОВ Сергей Сагитович. 1953 / член СХР		
ХОМЯКИ. 1986 офорт, травление / 10,5x12,0 / Г-5515 ГК 46254090 передано Свердловским региональным отделением ВТОО «Союз художников России»	C.14	ГРАФИКА
ИЗ СЕРИИ «ЛИТЕРАТУШКИ, ИЛИ ЛЕГКОЕ ПУТЕШЕСТВИЕ В ПРОШЛОЕ С НАМЕКОМ НА БУДУЩЕЕ». 2013 бумага, шелкография; дар автора		
АНТИТЕЗА. Лист 1 49,6x35,7 / Г-5496 ГК 46254137	C.12	
СОСТОЯНИЕ. Лист 2 49,7x36,5 / Г-5497 ГК 46254088	C.12	
ПРОЦЕДУРА. Лист 3 50,1x36,7 / Г-5498 ГК 46254140	C.12	
УВЕДОМЛЕНИЕ. Лист 4 49,9x35,6 / Г-5499 ГК 46254145	C.12	
ШКОЛЯРЫ. Лист 5 49,5x36,5 / Г-5500 ГК 46254157	C.12	
КЛЕВЕТНИК. Лист 6 49,6x35,4 / Г-5501 ГК 46254102	C.12	
ИЗЫСКАННОСТЬ. Лист 7 49,6x35,5 / Г-5502 ГК 46254125	C.12	
НАСЫЩЕНИЕ. Лист 8 50,7x36,3 / Г-5503 ГК 46254152	C.12	
ПРИКЛЮЧЕНИЯ ЗАЙЦА ПУСА. По сказке В. Дубичева. 2015 бумага, английская тушь, шелкография с введением цвета; дар автора		
ЛИСТ 1 30,5x18,3 / Г-5488 ГК 46254093	C.13	
ЛИСТ 2 29,5x18,3 / Г-5489 ГК 46254153	C.13	
ЛИСТ 3 29,9x18,9 / Г-5490 ГК 46254112	C.13	
ЛИСТ 4 30,2x19,1 / Г-5491 ГК 46254097	C.13	

2023

СПИСОК ПРЕДМЕТОВ

2023

ЛИСТ 5 30,3x18, 5 / Г-5492 ГК 46254108	C.13	ГРАФИКА
ЛИСТ 6 29,5x18,9 / Г-5493 ГК 46254130	C.13	
ЛИСТ 7 29,9x18,6 / Г-5494 ГК 46254164	C.13	
ЛИСТ 8 29,7x19,8 / Г-5495 ГК 46254119	C.13	
БРУСИЛОВСКИЙ Миша Шаевич. 1931-2016 / член СХР		
КРАСНАЯ ШАПОЧКА. 1964 бумага, линогравюра цветная / 43,0x43,5 / Г-5482 ГК 46254113 дар вдовы художника Т.Ф. Набросовой	C.18	ГРАФИКА
ЗОЛОТОЙ ПЕТУШОК. 1964 бумага, линогравюра цветная / 53,0x44,5 / Г-5483 ГК 46254132 дар вдовы художника Т.Ф. Набросовой	C.18	
РЕПКА. 1964 бумага, линогравюра цветная / 29,5x65,5 / Г-5484 ГК 46254104 дар вдовы художника Т.Ф. Набросовой	C.18	
ГАНЗИН Владимир Леонидович. 1957 / член СХР		
ПОТОМУ И НЕ СКУЧНО. Лист 5. Серия «Ветер в ладони». 2019 бумага, смешанная техника / 31,4x26,3 / ТГМ НВФ КП-1027 передано Свердловским региональным отделением ВТОО «Союз художников России»	C.36	ГРАФИКА
ЗАДОРИНА Ирина Владимировна. 1980		
ЦВЕТНЫЕ СНЫ. 2020 бумага, текстурная паста, акрил / 41,6x29,6 / ТГМ НВФ КП-1028 передано Свердловским региональным отделением ВТОО «Союз художников России»	C.40	ГРАФИКА
ЗВЕРОВИЧ Светлана Казимировна. 1961 / член СХР		
ЛИСТ 3. Из серии «Мотылёк». 2020 бумага, смешанная техника / 58,8x76,0 / Г-5516 ГК 46254092 передано Свердловским региональным отделением ВТОО «Союз художников России»	C.40	ГРАФИКА

114

СПИСОК ПРЕДМЕТОВ

2023

2023

2023

ГРАФИКА	C.45	КОВАЛЕВА Татьяна Александровна. 1970 / член СХР ВЕТЕР ИТАЛИИ. 2018 бумага, монотипия, акрил, тушь / 70,0x99,5 / ТГМ НВФ КП-1029 передано Свердловским региональным отделением ВТОО «Союз художников России»
ГРАФИКА	C.47	ЛАПШИНА Елена Александровна. 1977 / член Союза кинематографистов РФ ЭСКИЗ К АНИМАЦИОННОМУ ФИЛЬМУ «АНГЕЛ МОЙ». 2020 бумага, гуашь, масляная пастель, карандаш цветной 49,8x34,9 / ТГМ НВФ КП-1016; дар автора
ГРАФИКА	C.47	ЭСКИЗ К АНИМАЦИОННОМУ ФИЛЬМУ ПО ПОВЕСТИ ФРАНЦА ФЮМАНА «БАРЛАХ В ГЮСТРОВЕ». 2020 бумага, гуашь, масляная пастель, карандаш цветной 35,0x49,8 / ТГМ НВФ КП-1017; дар автора
ГРАФИКА	C.49	ЛУЗИН Владимир Михайлович. 1948 / член СХР ПИТЕРУ - 300. 2002 бумага мелованная, тушь, перо / 33,7x46,0 / Г-5509 ГК 46254098 передано Свердловским региональным отделением ВТОО «Союз художников России»
ГРАФИКА	C.49	ИЗ СЕРИИ «УХОДЯЩАЯ РУСЬ». 2009 бумага мелованная, тушь, перо / 40,5x48,0 / Г-5510 ГК 46254124 передано Свердловским региональным отделением ВТОО «Союз художников России»
ГРАФИКА	C.49	МЕСТЕЧКО ОРЛОВСКОЕ. 1984 бумага, тушь, перо / 31,7x45,1 / Г-5511 ГК 46254121 передано Свердловским региональным отделением ВТОО «Союз художников России»
ГРАФИКА	C.50	МАНЬКОВ Олег Александрович. 1924-1980-е ЭСКИЗЫ КОСТЮМОВ К ПЬЕСЕ ПО СКАЗКЕ К.И. ЧУКОВСКОГО «ДОКТОР АЙБОЛИТ». 1946-1970 бумага, гуашь; передано Свердловским региональным отделением ВТОО «Союз художников России»
ГРАФИКА	C.50	РАЗБОЙНИК-ТОЧИЛЬЩИК 43,0x30,6 / ТГМ НВФ КП-1021
ГРАФИКА	C.50	РАЗБОЙНИК 42,8x30,6 / ТГМ НВФ КП-1022
ГРАФИКА	C.50	БАРМАЛЕЙ 42,8x30,6 / ТГМ НВФ КП-1023
ГРАФИКА	C.50	ПЕТУХ 43,0x30,7 / ТГМ НВФ КП-1024
ГРАФИКА	C.50	ПОВАР 43,0x30,7 / ТГМ НВФ КП-1025

115

2023

СМЕЛКОВ Владимир Михайлович. 1945 / член СХР	
НОЧЬ ТИХА. 2006 бумага, ручка шариковая / 41,0x28,5 / ТГМ НВФ КП-1004; дар автора	C.72
ГОД КОРОВЫ ИЛИ БЫКА? 2009 бумага, ручка шариковая / 41,0x28,6 / ТГМ НВФ КП-1005; дар автора	C.73
ПОРТРЕТ НЕЗНАКОМОЙ ДАМЫ. 2010 бумага, ручка шариковая / 40,5x29,5 / ТГМ НВФ КП-1006; дар автора	C.73
ШИРОКОРЕЧЕНСКИЙ ЭТЮД. 2011 бумага, чернила, перо, кисть / 38,0x28,5 / ТГМ НВФ КП-1007; дар автора	C.73
СОЗВЕЗДИЕ РЫБЫ. 2013 бумага, ручка шариковая / 29,2x39,0 / ТГМ НВФ КП-1008; дар автора	C.73
ПЬЕРО И КОЛОМБИНА. 2014 бумага мелованная, ручка шариковая, фломастер / 38,4x29,7 / ТГМ НВФ КП-1009; дар автора	C.73
ПОЛНОЛУНИЕ. 2015 бумага, ручка гелевая / 40,2x29,7 / ТГМ НВФ КП-1010; дар автора	C.73
ВОЗНЕСЕНИЕ. 2015 бумага, ручка гелевая / 29,2x39,3 / ТГМ НВФ КП-1011; дар автора	C.74
ПОРА! 2016 бумага, чернила, ручка гелевая, белила, ручка перьевая / 29,4x40,9 / ТГМ НВФ КП-1012; дар автора	C.74
ХУДОЖНИК И МУЗА. 2017 бумага, ручка шариковая / 28,5x41,0 / ТГМ НВФ КП-1013; дар автора	C.74
ФИГУРИСТКА. 2017 бумага, ручка шариковая / 28,8x37,7 / ТГМ НВФ КП-1014; дар автора	C.74
ЛЕБЕДИНОЕ ОЗЕРО. Из серии «Балет на бумаге». 2017 бумага, ручка шариковая / 37,8x28,8 / ТГМ НВФ КП-1015; дар автора	C.74
СЫСОЕВ Виктор Георгиевич. 1949 / член СХР	
БАБУЛЯ. 1992 бумага, литография / 65,5x50,5 / Г-5506 ГК 46254096 передано Свердловским региональным отделением ВТОО «Союз художников России»	C.79
ФАТХИСЛАМОВ Руслан Магданович. 1989 / член СХР	
БЕЛАЯ НОЧЬ. I. 2018 бумага, литография цветная / 40,0x50,7 / Г-5507 ГК 46254087 передано Свердловским региональным отделением ВТОО «Союз художников России»	C.86

2023

ГРАФИКА

2023

ГРАФИКА

C.86

ГРАФИКА

C.88

C.88

ОСТ

C.43

C.43

C.43

C.43

ГРАФИКА

ОСТ

C.43

C.43

ГРАФИКА

C.43

2023

ФАТХИСЛАМОВ Руслан Магданович. 1989 / член СХР**БЕЛАЯ НОЧЬ. II. 2018**бумага, литография цветная / 40,5x41,4 / Г-5508 ГК 46254156
передано Свердловским региональным отделением ВТОО «Союз художников России»**ЦУКЕРМАН Марина Вадимовна. 1986****ЭСКИЗЫ К АНИМАЦИОННОМУ ФИЛЬМУ****ПО МОТИВАМ ПРОИЗВЕДЕНИЯ М. БУЛГАКОВА «РОКОВЫЕ ЯЙЦА». 2008**

бумага, темпера, коллаж; дар автора

ЛУЧ ЖИЗНИ

54,5x77,2 / Г-5504 ГК 46254165

КУРИНЫЙ МОР

50,0x70,0 / Г-5505 ГК 46254159

КЕРН Владимир Исидорович. 1952 / член международной Гильдии художников**ИЗ СЕРИИ «БЕЛЫМ ПО ЧЁРНОМУ». ПРОЕКТ «МЕТАМОРФОЗЫ». 2007**

фотобумага, цифровая печать; дар автора

ЛИСТ 2

30,5x45,5 / ОСТ-156 ГК 46254160

ЛИСТ 3

30,5x45,5 / ОСТ-157 ГК 46254105

ЛИСТ 4

30,5x45,5 / ОСТ-158 ГК 46254107

ЛИСТ 10

30,5x45,5 / ОСТ-159 ГК 46254111

ИЗ СЕРИИ «ЧЁРНО-БЕЛАЯ ЗИМА». ПРОЕКТ «МЕТАМОРФОЗЫ». 2011

фотобумага, цифровая печать; дар автора

ЛИСТ 6

30,5x45,5 / ОСТ-150 ГК 46254123

ЛИСТ 9

30,5x45,5 / ОСТ-151 ГК 46254114

ЛИСТ 10

30,5x45,5 / ОСТ-152 ГК 46254095

СПИСОК ПРЕДМЕТОВ

2023

КЕРН Владимир Исидорович. 1952 / член международной Гильдии художников			
ИЗ СЕРИИ «КРАСНАЯ ЗИМА». ПРОЕКТ «МЕТАМОРФОЗЫ». ЧАСТЬ ВТОРАЯ. 2010			
фотобумага, цифровая печать; дар автора			
ЛИСТ 6	30,5x45,5 / ОСТ-153 ГК 46254110	С.44	ОСТ
ЛИСТ 7	30,5x45,5 / ОСТ-154 ГК 46254158	С.44	
ЛИСТ 9	30,5x45,5 / ОСТ-155 ГК 46254091	С.44	
ГИЛЁВА Юлия Викторовна. 1998			
КРАСНАЯ ШАПОЧКА И ЕЁ ТАЙНА. Декоративное панно. 2021			
дерево, медь, эмаль горячая / 37,0x67,5x2,0 / П-2145 ГК 46254139; дар автора			С.37 ДПИ
КОНЬШИНА Анна Викторовна. 1989			
РОДНОЕ. Декоративное панно. 2013			
дерево, медь, горячая эмаль / 45,0x36,0x2,6 / П-2146 ГК 46254089 передано Свердловским региональным отделением ВТОО «Союз художников России»			С.45 ДПИ
ЛЕМОНОВА Инна Борисовна. 1969 / член СХР			
ПОМОРСКАЯ БЫЛЬ. Декоративное панно. 2017			
медь, дерево, горячая эмаль, обжиг / 26,5x72,5x4,0 / П-2147 ГК 46254120 передано Свердловским региональным отделением ВТОО «Союз художников России»			С.47 ДПИ
ТОРКОТЮК Галина Ивановна. 1969			
ОРХИДЕИ. Триптих. 2016			
металл, эмаль, масло, золотная паста, лак, штамповка, копчение, роспись кистевая; дар автора			
Левая часть	15,0x15,0x0,5 / П-2143 ГК 46254106	С.82	ДПИ
Центральная часть	15,0x15,0x0,5 / П-2142 ГК 46254126	С.82	
Правая часть	15,0x15,0x0,5 / П-2144 ГК 46254118	С.82	

2023

